

# Mätforum.se

NR 3 2013 | HELIOSGATAN 1 | 120 30 STOCKHOLM | TEL: 08-82 25 50 | MAIL: INFO@MAETFORUM.SE | WWW.MÄTFORUM.SE

**NYHETER!**  
**Hösten**  
**2013**



## MÄTINSTRUMENT FÖR BYGG, VVS & FASTIGHET



# Välkommen!

Årets nya katalog från Mätforum är här!  
Förra året flyttade vi till nya fräscha lokaler i Hammarby fabriksområde och vi har nu en butik i markplan.

Vi har en webshop där du snabbt och enkelt kan lägga beställningar, vid den tidpunkt som passar dig. Du finner även produktspecifikationer, datablad och manualer som ger dig all information för att kunna välja det instrument som passar dig och dina mätbehov.

Vi erbjuder kurser inom fuktmätning, termografi i samarbete med ITC- Infrared training center och El/effekt-kurser i samarbete med Chauvin Arnoux. Nya leverantörer har tillkommit och vi har ökat vårt sortiment av bland annat Leica-produkter.

Vi fortsätter jobba för att vara en totalleverantör av mätinstrument för bygg-, VVS- och fastighetsbranschen. Våra produkter står för högsta kvalitet till bästa pris.

Saknar du något instrument? Slå oss en signal, så kan vi säkert hjälpa dig.

Välkommen till oss på Mätforum!

Tel: 08-82 25 50

## LÄTTARE ATT HANDLA RÄTT HOS MÄTFORUM!

Efter 30 år i mätbranschen är det dags att ta ett nytt grepp om vårt produktsortiment. För att skapa en tydligare överblick över instrumentens funktioner och prisnivåer har vi delat in dem i tre nivåer. Detta för att du snabbt skall hitta ett mätinstrument som är anpassat för din verksamhet och dina krav.

### BASE

BRA - Basversionen för dig som professionell användare.  
Grundläggande funktion och hög kvalitet till ett bra pris.

### ADVANCED

BÄTTRE - Fler funktioner, utökade mätområden och större noggrannhet för den mer avancerade användaren.

### PRO

BÄST - Innehåller det mesta rörande funktioner, hög mätnoggrannhet och högsta kvalitet.

### INNEHÅLL

ALKOHOLMÄTARE.....	46
ARBETSMILJÖ.....	45
AVFUKTNING.....	10
AVSTÅND.....	28-31
AVVÄGNING.....	33
DATALOGGNING.....	11
EL / EFFEKT.....	26-27
FUKT.....	6-9
GAS.....	46
GEODESI.....	37-39
KABELSÖKARE.....	40
KORSLASER / KRYSSLASER.....	32-33
LJUD.....	42-43
LJUS.....	45
LUFTFUKTIGHET.....	10
LUFTKVALITET.....	44
INSPEKTIONSKAMERA.....	23-25
RADON.....	44
ROTATIONSLASER.....	34-37
RÖKALSTRING.....	22
TEMPERATUR.....	12-13
TERMOGRAFI.....	13-15
TJOCKLEK / SKIKT.....	41
TRYCKMÄTARE.....	17-18 och 21
VENTILATION.....	16-21
VÄRMEKAMERA.....	13-15
TILLBEHÖR.....	48-49
AKTUELLT.....	4-5
UTBILDNING.....	47
VÅRA LEVERANTÖRER.....	49
SERVICE / KALIBRERING / UTHYRNING.....	50
LEVERANSBESTÄMMELSER.....	51
FAXORDER.....	52

**BESTÄLL VIA WWW.MÄTFORUM.SE, RING OSS PÅ 08 82 25 50 ELLER MAILA TILL INFO@MAETFORUM.SE LEVERANSBESTÄMMELSER SE SID 51.**

## OM MÄTFORUM

Mätforum är sedan 1973 totalleverantör av mätinstrument, service och utbildningar till bygg-, VVS- och fastighetsbranschen. Vår målsättning är att vara marknadsledande och att vara ett nav för våra kunder. Våra produkter och tjänster vilar på lång och gedigen kompetens för att säkerställa högsta kvalitet.

Vi erbjuder förmånliga finansieringslösningar. Behöver du ett instrument under en kort tid? Då kan du hyra det hos oss! Besök oss i vår butik!



Vi har under de senaste 30 åren utbildat professionella tekniker inom mätteknik. Vi erbjuder utbildningar inom fukt och termografi.

Mätforum reparerar och kalibrerar mätinstrument. Vi erbjuder serviceavtal där vi påminner er om när era instrument behöver kalibreras.

## VÄLKOMMEN TILL VÅR BUTIK!



Besök Mätforums test- och mätbutik i Hammarby fabriksområde! Vi ligger i markplan och i närområdet finns goda parkeringsmöjligheter! Många har redan besökt oss under våra öppna hus under hösten och vi hoppas att ännu fler ska titta in hos oss. Vi bjuder på kaffe och kaka!

Hos oss kan du:

- köpa och hyra instrument
- få rådgivning och support
- utbilda dig
- kalibrera och reparera dina instrument.

Anmäl dig gärna till vårt nyhetsbrev på [www.mätforum.se](http://www.mätforum.se). Nyhetsbrevet kommer ut 1-2 gånger per månad. Där får du bland annat information om nya instrument, våra öppna hus med specialerbjudanden och våra utbildningar.

## VÄLKOMMEN!



## NYA VENTILATIONSINSTRUMENT I MÄTFORUMS SORTIMENT

Mätforum har sedan mars 2013 tagit in Kimo's ventilationsinstrument i standardsortimentet.

Kimo har tillverkat instrument i över 25 år och finns representerade över hela världen. Tillverkning sker främst i Kimo's ISO-certifierade fabrik i Frankrike.

Instrument från Kimo utvecklas för industri- & VVS-applikationer. Alla instrument är av hög kvalitet och varje instrument genomgår omfattande datoriserade tester för att garantera given noggrannhet.

I sortimentet finns allt från enkla instrument med grundläggande funktion till bra pris, till avancerade multifunktionsinstrument som kan anpassas efter behov.

Läs mer på sid 16-19.

**KIMO**<sup>®</sup>  
INSTRUMENT



## LEICA D510

Den senaste nyheten bland avståndsmätare från Leica

Mäter avstånd upp till 200 meter och har, precis som sin populära föregångare D5, digital punktsökare som visar en digital målbild av mätområdet.

- Ikonbaserat gränssnitt
- 2,5"-display
- Lättåtkomliga funktioner
- Damm- och vattentät
- Stöd för Bluetooth
- Anpassad för användning tillsammans med iPad/iPhone



Vattentät!

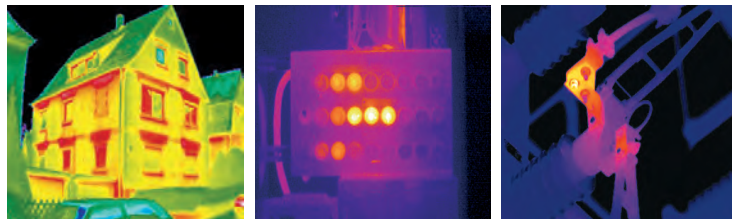


## VÄRMEKAMEROR FRÅN FLIR

Mätforum har under flera år sålt värmekameror från FLIR. Nu breddar vi vårt sortiment genom att erbjuda de mer avancerade värmekamerorna från FLIR's T- & B-serie. Värmekamerorna kombinerar hög prestanda och noggrannhet med hög ergonomi och användarvänlighet.

**B-serien** är speciellt utvecklad för byggtermografering. Specialfunktioner som daggpunkt- och isoleringsalarm underlättar inspektionsarbetet avsevärt.

**T-serien** används inom industri, forskning samt bygg & fastighetsbranschen. Med mätområde mellan -40° till +2000° C finns en värmekamera i T-serien för alla mättillfällen.



**FLIR**<sup>®</sup>



Läs mer om våra värmekameror på sid 14-15.



## NYHETER FRÅN TRAMEX - fuktmätare att lita på!

Tramex är ett av de ledande företagen inom utveckling av fuktmätare och har tillverkat fuktmätare i över 30 år.

Fuktmätare från Tramex är kända för sin goda kvalitet, höga noggrannhet och repeterbarhet samt dess enkla användning. De goda egenskaperna har gjort Tramex fuktmätare till ovärderliga hjälpmedel för många mättekniker under åren och studier har visat på Tramex överlägsenhet i t.ex. oförstörande fuktmätning på betong. Mätforum kan nu presentera två nyheter från Tramex. CMEX II är en uppföljare till den populära betongfuktmätaren CMEX och WME är en fuktmätare för trä med ingång för externa givare. På sidorna 6-8 finner du mer information om Tramex CMEX II och WME samt våra andra fuktmätare från Tramex.



## Skorstenskamera

Ett av Tysklands mest kända skorstenföretag, Gustav Ress, har tagit över produktionen av den klassiska skorstenkameran från Kummert. Skorstenkameran är lätt att bära & hantera. Kabelvinda, kamera och display samt styrenhet är smidigt förpackade i robust design.



## EDGE från 3M



Kabelfri, lätt och mycket pålitlig ljud-mätare i tre olika utföranden för att möta just ditt specifika behov.

Innovativ ljudmätare som är anpassad att placeras på axeln för att mäta ljudnivåer på arbetsplatsen. Bullerövervakningen kan på ett säkert sätt genomföras i potentiellt riskabla miljöer där certifierad utrustning krävs. Data är lätt att ladda ned till din dator. Lithiumbatteri med lång hållbarhet.

## MÄTINSTRUMENT FRÅN CHAUVIN ARNOUX!

Chavin Arnoux har kommit ut med ett flertal olika nya instrument för mätning av ström och spänning. Chauvin Arnoux instrument ger snabb och säker kontroll och övervakning av låg-, mellan-, och högspänningsapplikationer samt elnät. Läs mer på sid 26-27.



## Nyheter i korthet

### Fuktkurs hos Mätforum

Fukt är inte att leka med! En korrekt mätning kräver ett professionellt mätinstrument som är korrekt kalibrerat, att rätt mätmetod används och att mätteknikern besitter rätt kunskap. Om du vill öka dina kunskaper om fukt och fuktproblem eller om du vill säkerställa att du mäter rätt är vår grundkurs, Fuktmätning i praktiken, ett måste.

### Utbildning hos Mätforum

Vi samarbetar med ITC, Infrared Training Center och erbjuder termografiutbildning. ITC är en världsledande utbildningsorganisation inom termografi. Detta innebär att våra kurser följer ITC:s standard, vad gäller utbildningsmaterial, handledning, laboration och test. Vi kan erbjuda kurser från grundnivå till certifieringsnivå.

Läs mer på sidan 47!



### Nya tätblåsor

Mätforum har ett stort sortiment av tätblåsor.

- 2 - till kanal Ø100mm
- 3 - till kanal Ø250 mm
- 5 - till kanal Ø400 mm
- 7 - till kanal Ø500 mm
- 10 - till kanal Ø600 mm



Läs mer på:  
[www.mätforum.se/](http://www.mätforum.se/)

### Thermopen <sup>Prisänkt!</sup> Storsäljare <sup>-15%</sup>

Thermopen är en digital temperaturmätare med Pt 100-givare. Perfekt för fastighets- eller funktionskontroll. Mäter i temperaturområdet -49,9°C...+150°C och reagerar snabbt på temperaturförändring.



Läs mer på sid 12

BASE



## Tramex PROFFS för fuktmätning i trä

### Fuktmätare med mätspetsar

Tramex PROFFS är en fuktmätare för fuktkvotmätning i trä och fuktindikering i andra mjuka material. Instrumentet har två mätsstift, 8 mm långa, som trycks ca 3-5 mm in i materialet. Om mätning sker på trä anges mätvärdet som en fuktkvot, på andra material ges en indikation som ska användas som ett jämförande värde.

En digital display och en upplösning på 0,1% gör mätningen exakt och lätt att läsa av. En HOLD-funktion fryser mätvärdet, vilket underlättar mätning i trånga utrymmen då det är svårt att se displayen. Tramex PROFFS har ett stort mätområde, 7...40% fuktkvot. Som tillbehör finns en kalibreringsplugg som ansluts till instrumentet för egenkontroll.

Vid mätning på större djup kan en hammarelektrod användas. Hammarelektrodens mätsstift kan med kraft bankas in i materialet.

Batteri 1x9V.  
Storlek 185x75x28 mm.  
Vikt 260 gram.

**Art.nr Ö304**  
inkl. mätspetsar, batteri, fodral, svensk bruksanvisning.  
Garanti 1 år.

**3.395:-**

### Tramex PROFFS för säker fuktmätning i trä

- mätområde i trä 7...40 % fuktkvot
- upplösning 0,1 %
- digital display
- HOLD-funktion, dvs frysning av mätvärdet
- robust utförande

BASE



## Tramex PLUS för byggnadsmaterial

### Oförstörande fuktmätare

Tramex Plus är den mest sålda fuktmätaren! Tramex PLUS mäter fuktnivå i alla typer av byggnadsmaterial. Med TRAMEX patenterade system mäts fukten genom att två plattor på baksidan av instrumentet hålls mot ytan som skall mätas. Plattorna är av mjukt gummi och repar inte ytan. Om det finns fukt reagerar instrumentet omedelbart utan att någon överkan behöver göras på väggar, golv eller tak. Instrumentet mäter fukten till ett djup av 30 mm.

I trä avläses fuktkvoten direkt på instrumentet, för övriga material finns olika relativa skalor att använda. Fuktskador och vattenskador kan snabbt och säkert besiktas och resultatet av en avfuktning kan följas dag för dag.

Batteri 1x9V  
Storlek 150x82x30 mm.  
Vikt 207 gram

**Art.nr Ö309**  
inkl. väska, batteri och svensk bruksanvisning.  
Garanti 1 år.

**4.390:-**

### Tramex PLUS mäter fukt oförstörande

- snabb, enkel och noggrann fuktmätning
- skalor för trä, takpapp, våtutrymmen, puts, tegel och betong
- fuktkvot i trä 5...30 %
- noggrannhet 0,5% betong & trä
- mäter 30 mm ner i materialet
- HOLD-funktion
- summerton vid höga mätvärden, kan stängas av.
- inget borrarande eller hålstickande
- snabbmätning över stora ytor
- automatisk avstängning efter 2 minuter

PRO

**NYHET!**



## Tramex WME fuktmätare & fuktindikator för trä

### Oförstörande fuktmätare med mätspetsgivare

Tramex WME är en fuktmätare för trä som både kan användas vid oförstörande fuktindikering ner till 30 mm djup och vid fuktmätning med mätspetsar. Vid oförstörande mätning kan träslaget densitet anges manuellt för högsta noggrannhet. Vid insticksmätning finns individuella skalor för respektive träslag och automatisk temperaturkompensering som ger hög noggrannhet.

Bakgrundsbelyst display för enkel avläsning i dunkla miljöer. Ett stort utbud av givare finns för avancerad mätning.

Batteri 1x9V  
Storlek 150x82x30 mm. Vikt 294 gram

**Art.nr Ö331**  
inkl. mätspetsgivare, fältväska och engelsk bruksanvisning. Garanti 1 år.

**4.996:-**

### Tramex WME träfuktmätare

#### OFÖRSTÖRANDE FUKTMÄTNING:

- mätområde 3 till 60%
- upplösning 0,1% fuktkvot
- noggrannhet ±1%
- mätdjup 30 mm

#### FUKTMÄTNING I TRÄ MED MÄTSPETSAR:

- mätområde 7...40%
- upplösning 0,1%
- noggrannhet ±0,5%

Tillbehör	Beskrivning	Art.nr.	Tillbehör till	Pris
Mätspetsar	10 st	ÖTP20X	Ö304	425:-
Stift huvud		ÖSH	Ö304, Ö327, Ö331	995:-
Mätgivare	Mätgivare för djupmätning, 200 mm	ÖDS200	Ö304	495:-
RF-givare	Betong & luftfuktighet	ÖRH/B	Ö327, Ö321, Ö337	1.695:-
Kalibreringsburk	För RF-givare 75% FR	ÖAZHR75	Ö327, Ö321, Ö337	495:-
Plastplugg	För RF-givare, 10 st	ÖCRH/SK	Ö327, Ö321, Ö337	295:-
Kalibreringsplatta	För betongfuktmätare	Ö324	Ö306, Ö321, Ö337	495:-
Hammarelektrod	För djup mätning	ÖHA21	Ö327, Ö337	1.695:-







Batteri 1x9V.  
Storlek 150x82x30 mm. Vikt 250 gram.  
**Art.nr Ö306**  
inkl. fodral, handrem, batteri och svensk bruksanvisning. Garanti 1 år.

**4.590:-**

## Tramex CME4 oförstörande fuktmätning i betong

Med Tramex CME4 kan fuktigheten i betong avläsas direkt.

Mätningen är helt oförstörande, inga borrhål krävs. Instrumentet hålls mot betongen. Åtta fjädrande och guldpläterade mätstift sörjer för god kontakt med betongen. Tramex CME4 mäter fuktigheten på ett djup av ca 13 mm och beräknar fuktkvoten i betong ända ner till 100 mm.

Mätningen sker på en bråkdel av tiden jämfört med att borra eller ta prover och mätvärdet är både noggrant och har hög repeterbarhet.

**BÄST I TEST.** OLIKA INSTITUT HAR GJORT JÄMFÖRANDE TESTER, BL.A. FINSKA VTT, DÅR CME4 HAR BLIVIT BÄST I TEST. MATERIALTILLVERKARE SOM T.EX. SIKÅ ANGER I SINA REKOMMENDATIONER TRAMEX-VÄRDEN FÖR OLIKA TYPER AV GOLV.

### Tramex CME4 är specialinstrumentet för fuktmätning i betong

- snabb, enkel och noggrann oförstörande fuktmätning.
- mätområde fuktkvot 0...6%
- noggrannhet +/- 0,5 %.
- mäter ca 13 mm ner i betongen, beräknar fuktkvoten ner till 100 mm.
- kalibreringsplatta som tillbehör.
- HOLD-funktion, dvs frysning av mätvärdet, bra vid trånga och mörka utrymmen.

**NYHET!**



Batteri 1x9V  
Storlek 155x85x40 mm. Vikt 294 gram  
**Art.nr Ö337**  
inkl. 3 st RF-givare, IR-termometer, mätlylsor, mätspetsgivare, fältväska och engelsk bruksanvisning. Garanti 1 år.

**11.996:-**

## Hygro I Inspektionskit

Denna helt nya Tramex Hygro I givare är den mest avancerade och motståndskraftiga RF-givare på marknaden idag.

Tramex Hygro I är en flerfunktionsmätare som levereras i form av ett kit. I kitet ingår:

- Tramex Hygro I, digital oförstörande mätning av fuktkvot i betonggolvet.
- Mätspetsar för exakt fuktmätning i trä med fuktkvoter mellan 7...40%.
- Högnoggrann RF-givare för RF-bestämning i betong enligt RBK.
- IR-termometer

Tramex CMEX II känner av vilken givare som är ansluten och byter automatiskt till rätt mätsätt. Med mätspetsarna görs noggranna fuktkvotmätningar i trä i området 7...40%. Med RF-givaren görs en RF-bestämning i betong genom att borra ett Ø 19 mm hål och med medföljande mätlylsa placera RF-givaren i hålet. Avfuktning kan kontrolleras över tid. Extra RF-givare finns

### Tramex CMEX II är allroundmätaren för golvläggare

- |   |  |   |
|---|--|---|
| <b>OFÖRSTÖRANDE FUKTMÄTNING:</b>  | <b>FUKTMÄTNING I TRÄ MED MÄTSPETSAR:</b>   | <b>RF-BESTÄMNING:</b>   |
| <ul style="list-style-type: none"> <li>• mätområde 0 till 6,9 % fuktkvot i betong</li> <li>• specialanpassade skalor för bl.a. betong och gips</li> </ul> | <ul style="list-style-type: none"> <li>• mätområde 7...40%</li> <li>• upplösning 0,1%</li> </ul> | <ul style="list-style-type: none"> <li>• mätområde 5%... 98% RF</li> <li>• upplösning 0,1%RF</li> </ul> |



Batteri 1x9V  
Storlek 150x82x30 mm.  
Vikt 207 gram  
**Art.nr Ö327**  
inkl. fältväska, RF-givare, mätspetsgivare, mätlylsor för betong, IR-termometer, batteri och svensk bruksanvisning. Garanti 1 år.

**8.080:-**

## Tramex MRH III, Fuktmätaren som har allt!

Allt i ett – tre mätmetoder i ett och samma instrument

**1. Oförstörande fuktmätning.** Genom att lägga instrumentet mot det som ska kontrolleras mäter den fuktigheten i materialet i likhet med Tramex PLUS. I trä får du fram fuktkvoten och i övriga material använder du en av de fem anpassade skalorna. Inga borrhål eller stickhål krävs. Med Tramex MRH III avläses snabbt stora ytor. Med mätspetsgivaren kan instrumentet kalibreras mot annat material och mäta i träekvivalenter.

**2. Mätning med mätspetsar.** Med mätspetsgivaren inkopplad visar instrumentet automatiskt fuktkvoten vid mätning i trä. Träets täthet kan anges och fuktkvoten visas i procent. Mätspetsgivaren kan även användas för att kalibrera instrumentet mot andra material. För djupmätning i trä finns hammarelektrod som extra tillbehör.

**3. Mätning med luftfuktighetsgivare.** Med den externa givaren kan du mäta luftfuktighet, daggpunkt och temperatur. RF-givaren är främst avsedd att användas vid borring och fuktmätning i en betongplatta enligt RBK:s regler. Plastplugg för betongmätning medföljer. Givaren kan även användas för att mäta luftfuktigheten i kryppgrunder, mellanväggar och i vindsutrymmen.

### Tramex MRH III är instrumentet för de flesta typer av fuktmätningar

- |  |   |
|--|---|
| <ul style="list-style-type: none"> <li>• Oförstörande fuktmätning, snabbt, enkelt och noggrant.</li> <li>• Skalor för trä, takpapp, våtutrymmen, puts, tegel och betong</li> <li>• Fuktkvot i trä 3...40 %.</li> <li>• Mäter 30 mm ner i materialet.</li> <li>• Summertorn vid höga mätvärden.</li> <li>• Temperaturmätning</li> </ul> | <ul style="list-style-type: none"> <li>• Givare för mätning av relativ luftfuktighet i betong platta och mellanväggar.</li> <li>• Daggpunktsmätning, indikerar risk för kondens.</li> <li>• HOLD-funktion, dvs frysning av mätvärdet, bra vid trånga och mörka utrymmen.</li> <li>• Automatisk korrigering av mätvärdet med hänsyn till omgivningstemperaturen</li> <li>• Smidig IR-termometer ingår</li> </ul> |
|--|---|



**Art.nr Ö326**

inkl. väska, Tramex MRH III, Tramex CME4, RF-givare, stifthuvud, 4 st plasthylsor, IR-mätare, batterier, svensk bruksanvisning  
Garanti 1 år.

**12.900:- eller 428:-/mån\***

Läs mer om leasing på sid 47!

PRO

## Fuktväskan för alla fuktmätningar

Två av våra mest populära fuktmätare tillsammans med en smidig IR-termometer i en robust väska.

En komplett lösning. Vi har samlat de mest populära fuktmätarna och tillbehören i en och samma väska. *Tramex MRH III* mäter och indikerar fukt oförstörande via impedansmätning. Till instrumentet kan ett stifthuvud anslutas. Stifthuvudet används vid fuktkvotmätning i trä eller indikering i andra material. Stifthuvudet är mycket robust och kan användas som en enkel hammarelektrod. Luftfuktighet mäts snabbt via den högnoggranna RF-givaren. *Tramex CME4* är kalibrerad för noggranna, oförstörande fuktkvotmätningar i betong. CME4 mäter ner till 13 mm djup och beräknar fuktkvoten med hjälp en uttorkningskurva. Fuktmätaren är oundgänglig vid t.ex. golvläggning och övervakning av torkningsprocesser.

I väskan ingår även en smidig IR-termometer för snabba temperaturmätningar.

### Tramex-set med två fuktmätare och en IR-mätare

Tramex MRH III

- oförstörande mätning
- mätning med stift
- %RF
- fuktkvot i trä, 3...40%RH
- indikering i andra material

CME4

- oförstörande mätning
  - fuktkvot i betong, 0...6% H2O
- IR-mätare
- temperatur -15...420°C
  - mätyta 8:1



Batteri 1x9V  
Storlek 125x275x75 mm. Vikt 1,8 kg

**Art.nr Ö302**

inkl. teleskophandtag, fältväska, batteri och svensk bruksanvisning. Garanti 1 år.

**11.195:- eller 372:-/mån\***

Läs mer om leasing på sid 47!

PRO

## Tramex RWS fuktskanner för fukt i tak och väggar

Fuktskannern som spårar fukt djupt ned i materialet

Fuktskanner RWS ett lättanvänt instrument helt baserad på TRAMEX patenterade koncept för oförstörande fuktmätning. Fuktskanner RWS mäter mycket djupare ner i materialet än med andra fuktmätare, upp till 100 mm, samtidigt som känsligheten kan ställas in efter önskemål. Inställbar känslighet gör att fuktundersökning kan göras även under besvärliga förhållanden.

Fuktskanner RWS är det absolut bästa mätinstrumentet för att spåra läckage i en vägg eller ett tak där läckaget har uppstått långt ifrån den synliga skadan. Med RWS fuktskanner arbetar du dig snabbt tillbaka till läckageplatsen. Skannern sveps över ytan utan att påverka underlaget. Utslag visas i en analog display. Instrumentet har även akustisk signal.

### Tramex RWS

- mäter den elektriska impedansen
- enkel att använda
- två olika mätområden för tak & vägg
- inställbar känslighet 1-10
- mäter ner till 100 mm djup
- snabb och lättavläst skala
- summersignal
- hold-funktion
- automatisk avstängning



Storlek 760 x 440 x 200 mm. Vikt 10kg

**Art.nr Ö330**

inkl. teleskophandtag, aluminiumväska, axelrem, batteri och bruksanvisning. Garanti 1 år.

**49.950:- eller 1.656:-/mån\***

Läs mer om leasing på sid 47!

PRO

## Tramex takskanter DEC

Fuktskanner för stora ytor

Tramex takskanter är en oförstörande fuktindikator på fyra hjul, som används för att snabbt kontrollera fukt och spåra läckage över stora ytor. Vanliga användningsområden är plana tak, parkeringsgarage & stora industrilokaler.

Hanteringen av takskantern är mycket enkelt. Takskantern förs över ytan och avläsning sker direkt på en stor analog display. Ett akustiskt larm signalerar om fuktnivån är hög. Takskantern har tre känslighetsnivåer för att passa alla ytor. På dess undersida är en gummiplatta med elektroder monterad, vilket ger nära kontakt med taktäckning.

Tramex takskanter är utrustad med teleskopiskt skaft för kontroll av plana ytor och två handtag för kontroll av vertikala ytor.

### Tramex takskanter DEC

- mäter den elektriska impedansen
- robust konstruktion i ABS & aluminium
- enkel att använda
- tre olika känslighetsnivåer
- analog skala
- akustisk larmsignal





Batteri 1x9V.  
Storlek 158x30x48 mm. Vikt 100 g  
**Art.nr PROAQU**  
inkl. batteri, väska och  
svensk bruksanvisning. Garanti 1 år.

**3.450:-**

## Fuktindikator Protimeter Aquant

Oförstörande fuktindikator för lokalisering av fuktskador

Fuktindikator Protimeter Aquant är en icke förstörande fuktindikator för snabba fuktkontroller i en mängd olika byggnadsmaterial t.ex. kakel, tapeter, mattor m.m. Indikering används för att bedöma fuktnivån under ytan på solida väggar och golv, oberoende av förhållandena på ytan. Protimeter Aquant används för att kontrollera utbredning av eventuella fuktskador samt bevaka förändringar i fuktillståndet. Instrumentet ger en indikering och visar om fuktnivån varierar i olika delar av samma material.

När fuktindikatorn hålls mot mätytan sänds radiovågor in i materialet. Det nominella djupet av mätningen är 0-25 mm, men är beroende av densitet och andra egenskaper hos materialet för mätningen.

### Protimeter Aquant

- indikativ fuktmetning
- oförstörande indikering via radiovågor
- mätområde 0...999 relativ skala
- tydlig display
- led-indikering i 3 färger, 60 dioder
- ljudsignal
- automatisk avstängning



Batteri 1x9V.  
Storlek 175x30x48 mm.  
Vikt 100 g  
**Art.nr PROSUR**  
inkl. väska, kalibreringsbricka  
djupmättningsprober (200mm),  
batteri och svensk bruksanvisning.  
Garanti 1 år.

**5.290:-**

## Fuktmätare Protimeter Surveymaster

Fuktkvotsmätare och fuktindikator i ett!

Fuktmätaren Surveymaster används för att mäta fuktnivåer i porösa icke ledande byggnadsmaterial.

Fuktindikatorn används för att lokalisera områden med högre fuktnivå. Indikering sker via radiofrekvensvågor som kan nå 5-15 mm ner beroende på materialet. Instrumentet hålls mot ytan för mätningen och avläsning kan göras från den tydliga displayen.

För att mäta fuktkvot (%FK) i trä används mätstiften. Fuktmätaren mäter materialets konduktans och omvandlar det uppmätta värdet till fuktkvot. I andra material än trä anges den relativa träfuktkvoten (%WME).

### Protimeter Surveymaster

- två mätprinciper, fuktindikering (%WME) och fuktkvotsmätning (%FK)
- mätområde: Indikering 0...999 relativ skala, fuktkvot 6.1...99.9%
- oförstörande indikering via radiovågor
- fuktmätning via konduktansmätning
- tydlig display
- led-indikering i 3 färger, 60 dioder
- ljudsignal
- automatisk avstängning



Batteri 9V  
**Art.nr PROMMS2**  
inkl.  
fuktgivare Short Quickstick,  
mätspetsgivare standard,  
kalibreringscheck,  
USB-kabel, manual.  
Garanti 1 år.

**9.990:-**

## Protimeter MMS 2 PRO

Den kompletta fuktmätaren

Protimeter MMS 2 är ett kraftfullt och mångsidigt instrument för att indikera (söka) fukt med radiovågor, mäta relativ fukt, temperatur, daggpunkt och ytemperatur, bestämma fuktkvot i trä alt. indikera i andra material med stift.

Detta gör det möjligt för kvalitetsansvariga och skadesanerare att enkelt uppskatta och kvantifiera fukt i byggnader och byggnadsdelar.

### Protimeter MMS 2 PRO

- Interna och externa givare
- Mäter i trä, betong, gips m.m.
- Oförstörande mätning

Tillbehör	Beskrivning	Art.nr	Tillbehör till	Pris
Hammarelektrod	För mätning av fuktkvot på djupet	PROBLD5055	Prosur, Promini, Prosur	2.090:-
Mätstift	Styck	PROBLD0500	Prosur, Promini, Prosur	20:-
Djupmättningsprob		PROBLD5018	Prosur, Promini, Prosur	595:-

NYHET!



Batteri 2x1,5 V AA.  
 Storlek 105 x 16 x 112 mm, Vikt 136 gram.  
**Art.nr OSTEW102**  
 inkl. 1 st fjärrsensor OSTEW109, batterier och  
 bruksanvisning. Garanti 1 år.

**390:-** (488:-)

Extra givare **Art.nr OSTEW109**

**290:-**

BASE

## Hygrometer för övervakning av luftfuktighet och temperatur i kryppgrund, källare och vind

Kryppgrundshygrometern är ett idealiskt instrument för fukt- och temperaturövervakning av kryppgrunder, källare eller vindar som är svåra att nå. Systemet är mycket lättmonterat och består av en huvudenhet med display samt 1 st fjärrsensor. Fjärrsensorn placeras i utrymme för mätningen och huvudenheten placeras på en lättillgänglig plats. Huvudenheten kan fästas med hjälp av magnet, väggfäste eller placeras på plan yta med hjälp av stativben.

Mätdata skickas trådlöst från fjärrsensorn var 30:e sekund och avläsning sker direkt på displayen. Räckvidden på fjärrsensorerna är upp till 30 meter beroende på placering och omgivning.

### Kryppgrundshygrometer

- upp till 3 fjärrsensorer
- mätområde -5°C...+50°C
- mätområde 25 %RF...90 %RF
- noggrannhet ± 5 %RF
- upplösning 0,1°C
- stor display med grafik för trendvisning
- min / max temperatur och luftfuktighet
- alarm för hög luftfuktighet

### Fjärrsensor

- mätområde -20°C...+60°C
- mätområde 25 %RF... 90 %RF
- noggrannhet ± 5 %RF vid 0°C...+40°C och 40 %RF...80 %RF
- upplösning 0,1°C
- överföringsfrekvens 433 MHz
- räckvidd max 30 m beroende på placering och omgivning
- dataöverföring var 30:e sek
- alarm för hög luftfuktighet



Batteri 3xAAA 1,5 v.  
 Storlek 140x8x38 mm, Vikt 160 gram.  
**Art.nr DELHD2301**  
 inkl. givare, transportväska, batterier, bruksanvisning. Garanti 1 år.

**3.995:-**

ADVANCED

## Luftfuktighetsmätare HD2301 med utbytbar givare

För noggranna fukt- och temperaturmätningar

Fuktmätare HD2301 är en professionell hygrometer som mäter relativ luftfuktighet och temperatur med hög noggrannhet. Instrumentet har beräkningsfunktion för både daggpunkt och ångtryck. Utöver detta visar instrumentet min-/max- och medelvärden. Uppmätt värde kan frysas. Den stora och lättavlästa displayen visar %RF och °C samtidigt.

Instrumentet levereras med en kombinerad fukt- och temperaturgivare. Tack vare ett brett utbud av givare kan instrumentet anpassas till olika mätsituationer.

Se utbud av givare på sid 48-49.

### Luftfuktighetsmätare Delta Ohm HD2301

- mätområde -10... +80°C
- noggrannhet ± 0,3°C
- upplösning 0,1°C
- mätområde 5%RF... 98 %RF
- noggrannhet ± 2 %RF
- upplösning 0,1%RF
- min-/max- och medelvärde
- beräkning av daggpunkt
- måtenheter °C, °F, %RF, g/m<sup>3</sup>, °Ctd
- tydlig display 52 x 42 mm
- batteritid > 200tim

NYHET!



Storlek 285 x 335 x 425 mm, Vikt 11 kg.  
**Art.nr X2**  
 inkl. bruksanvisning. Garanti 1 år.

**10.396:-** eller 345:-/mån\*  
 Läs mer om leasing på sid 47!

ADVANCED

## Svensktillverkad adsorptionsavfuktare för skadesanering

Enkel konstruktion för lång livslängd.

X2 är en smidig och lätthanterlig adsorptionsavfuktare i rotorutförande för optimalt våtluftsflöde med låg energiförbrukning och hög värmeåtervinning, optimerad för fuktskadesanering.

Avfuktaren placeras i utrymme som ska avfuktas. En frånluftskanal monteras på avfuktaren. Den fuktade luften förs ut ur byggnaden via frånluftskanalen och den avfuktade luften förs tillbaka in i byggnaden.

En digital tidräknare visar avfuktarens drifttid, för fastställande av service samt beräkning av energiförbrukning.

### Avfuktare X2

- avfuktningsskapacitet 19l/ dygn
- torrluftsmängd 250 m<sup>3</sup>/tim
- våtluftsmängd 35 m<sup>3</sup>/tim
- strömförsörjning: 230V (50Hz)
- effekt: 805W
- ljudnivå: 52 dB



FINNS ÄVEN I  
TRÅDLÖST UTFÖRANDE!



Batteri 1 st litium 3,6 V, ½ AA.  
Storlek 99 x 68 x 35 mm. Vikt 113 gram.  
**Art.nr KIMKT110IN**  
inkl. batteri och bruksanvisning. Garanti 1 år.

**830:-**

Programvara KILOG beställs separat  
1.295:- (1.619:-)

## Temperaturlogger för lägenheter och lokaler

En prisvärd och robust datalogger

Temperaturloggern är utmärkt för mätning under längre perioder i lägenheter och lokaler. Loggern kan lagra upp till 12.000 mätvärden. Programmering sker via mjukvara och loggern startas med en knapptryckning eller tidsinställd start. Loggningsintervallet är fritt ställbart från 1 sekund till 24 timmar. Loggern har ingen display vilket försvårar eventuell manipulering av mätvärde. Loggern kan även låsas fast med väggfäste så att den inte kan flyttas under mätningen.

Mätdata överförs till PC med en USB-kabel. Ett windowsbaserat program på svenska, KILOG, ger en överskådlig presentation av mätvärdena. Data kan även överföras till textfil eller Excel-ark. Läs mer om tillbehör på sid 48-49.

### Tekniska data KIMKT110IN

- sensor: NTC
- mätområde temperatur: -40°C...+70°C
- upplösning: 0.1°C
- noggrannhet temp.: ±0.4°C (-20...+70°C) ±0,8°C övrigt
- minneskapacitet: 12.000 mätvärden
- lagringsintervall: Ställbart 1 s till 24 h
- kapslingsklass: IP40, robust och kompakt hölje
- Material: Hölje i polykarbonat, godkänt för livsmedelsindustri
- larm: ställbart och visuellt, 2 dioder (grön, röd)
- PC-gränssnitt: USB
- snabb dataöverföring: 1000 mätvärden / sek
- drifttemperatur: -40°C...+70°C
- förvaringstemperatur: -40...+85°C
- batterilivslängd: 5 år (Intervall 15 min vid +20°C)
- magnetfäste

FINNS ÄVEN I  
TRÅDLÖST UTFÖRANDE!



Batteri 1 st litium 3,6 V, ½ AA.  
Storlek 99 x 68 x 35 mm. Vikt 113 gram.  
**Art.nr KIMKT110AO**  
med display, batteri och bruksanvisning. Garanti 1 år.

**1.800:-**

Programvara KILOG & givare beställs separat, 1.295:- (1.619:-)

## Temperaturlogger med display

Datalogger med tydlig display, intern givare och ingång för extern givare.

KIMKT100AO är en smidig temperatur- och strömlogger, perfekt vid parallell mätning av temperatur på två platser. Till dataloggern kan en extern, kabelseparerad givare anslutas, vilket gör den idealisk för övervakning av temperatur i kylrum, lokaler, transporter. Ett stort antal givare finns som tillbehör.

Dataloggern har minneskapacitet för 16.000 mätvärden. Loggern konfigureras med programvaran KILOG. Samma program används för analys och presentation av mätdata. Mjukvara och givare beställs separat. Se vårt urval av givare och andra tillbehör på sid 48-49.

### Tekniska data KIMKT110AO

- sensor: NTC
- mätområde temperatur int.: -40°C...+70°C
- mätområde temperatur ext.: -40°C...+120°C
- upplösning: 0.1°C
- noggrannhet intern: ±0.4°C (-20...+70°C), ±0,8°C övrigt
- noggrannhet extern: ±0,3°C (-20...+70°C) ±0,5°C övrigt
- mätområde ström 0/4...20mA
- noggrannhet: ±0,2mA ±1 µA
- mätområde spänning: 0...2,5V, 0...10V
- noggrannhet ±0,002V samt ±0,02V
- minneskapacitet: 16.000 mätvärden
- lagringsintervall: Ställbart 1 s till 24 h
- display: LCD 1 rad
- kapslingsklass: IP40, robust och kompakt hölje
- larm: ställbart och visuellt, 2 dioder (grön, röd)
- batterilivslängd: 5 år (Intervall 15 min vid +20°C)

FINNS ÄVEN I  
TRÅDLÖST UTFÖRANDE!



Batteri 1 st litium 3,6 V, ½ AA.  
Storlek 99 x 68 x 35 mm. Vikt 113 gram.  
**Art.nr KIMKH110AO**  
med display inkl. batteri och bruksanvisning. Garanti 1 år.

**2.490:-**

Programvara KILOG beställs separat,  
1.295:- (1.619:-)

## Temperatur- & luftfuktighetslogger med display

En logger med en stor och tydlig display som loggar både temperatur, luftfuktighet och ljus

Dataloggern kan lagra 16.000 mätvärden, startas och hanteras på samma sätt som loggrarna ovan. Med display för både temperatur och luftfuktighet är den idealisk för övervakning i lokaler där höga krav ställs på luftkvaliteten och där manuell avläsning måste kunna ske samtidigt som loggning pågår. Läs mer om tillbehör på sid 48-49.

### Tekniska data KIMKH110AO

- sensor: NTC
- mätområde temperatur: -40°C...+70°C
- mätområde luftfuktighet: 5...95 %RH
- upplösning: 0.1°C resp. 0,1 %RH
- noggrannhet temp.: ±0.4°C ±1 % av mätvärdet (+5...+70°C), ±0,6°C ±2% (-20...+5°C)
- noggrannhet luftfukt.: ±2,95 %RF (+18...+28°C)
- minneskapacitet: 16.000 mätvärden
- lagringsintervall: Ställbart 1 s till 24 h
- display: LCD 1 rad
- kapslingsklass: IP40, robust och kompakt hölje
- material: Hölje i polykarbonat, godkänt för livsmedelsindustri
- larm: ställbart och visuellt, 2 dioder (grön, röd)
- PC-gränssnitt: USB
- snabb dataöverföring: 1000 mätvärden / sek
- drifttemperatur: -40°C...+70°C
- förvaringstemperatur: -40...+85°C
- batterilivslängd: 5 år (Intervall 15 min vid +20°C)
- magnetfäste

Storsäljare!  
Sänkt pris  
**-15%**

**KVANTITETESRABATT**

Köp 5 st T105 och

**Du får den 6:e GRATIS!**

Köp 12 st T105 och

**Du får 3 (TRE) st TILL PÅ KÖPET!**

Batteri 2x1,5V AAA.

Storlek 175x70x40 mm. Vikt 73 gram.

**Art.nr T105**

inkl. batterier och svensk bruksanvisning.

Garanti 1 år.

**590:-** (förr 695:-)**Thermopen - precision i fickformat**

Thermopen är en digital termometer med Pt100-givare perfekt för fastighets- eller funktionskontroll.

Thermopens tunna givare reagerar snabbt på en temperaturändring i luft eller vätska. Luft/insticksgivaren är infällbar och kan ställas i fyra olika lägen. Thermopen mäter i ett temperaturområde som lämpar sig för de allra flesta enklare temperaturmätningarna. En tydlig display visar mätresultatet. I hopfällt läge passar Thermopen utmärkt i fickan och den är lätt att ta med överallt.

**Thermopen**

- mätområde -49,9°C...+150°C
- noggrannhet  $\pm 1,0^\circ\text{C}$  i mätområdet -30°C...+150°C
- upplösning 0,1°C
- max o min värden
- frysning av mätvärde
- smal insticksgivare,  $\varnothing$  2 mm, 115 mm
- kort svarstid
- givaren kan vinklas 0°, 45°, 90°, 135°, 180°
- låg batterikostnad, vanliga AAA batterier

**BÄSTA KÖP!**



Batteri 1x9V

Storlek 106x67x30 mm. Vikt 150 gram.

**Art.nr T101m**

inkl. insticksgivare T-121 och trådgivare T-111, batteri och svensk bruksanvisning. Garanti 1 år.

**1.195:-****"Gula Klassikern" digitaltermometern som mäter ultrasnabbt och precist**

För den som kräver mycket snabba och precisa temperaturmätningar är den Gula Klassikern det givna alternativet.

Med sin trådsmla mätspets, bara 1 millimeter i diameter, är den Gula klassikern ultrasnabb. En tydlig display rensad från all annan information än temperaturen gör den mycket lättavläst. Alla givare av termoelement typ K kan kopplas till instrumentet. Detta gör den till en termometer för många applikationer i ett stort temperaturintervall från -50°C till +1150°C. Den gula klassikern har två mätskalor, en upp till 200°C, som visar tiondels grad, och en upp till 1150°C, som visar hela grader.

Användningsområdet är brett, allt ifrån fastigheter, skolor, VVS till livsmedel. 10 000 sålda instrument vittnar om dess höga kvalitet.

Läs mer om tillbehör på sid 48-49.

**Gula Klassikern en mycket prisvärd digitaltermometer**

- mätområde -50°C...+1150°C
- arbetstemperatur 0°C...+50°C
- noggrannhet  $\pm 0,5^\circ\text{C}$  i mätområdet < 200°C
- upplösning 0,1°C i mätområdet < 200°C
- kalibreringsskruvar för 0°C resp. 100°C
- batteritid 700 tim

Med luft/vätskegivaren T-121 är;

- mätområde -50°C...+550°C
- svarstid insticksgivare: 4 sek (enl. K90)
- svarstid trådgivare: 3 sek (enl. K90)
- Trådgivare



Batteri 3x1,5V AA.

Storlek 140x88x38 mm. Vikt 160 gram

**Art.nr DELHD2328**

inkl. batterier, väska och svensk bruksanvisning.

Givare beställs separat

Garanti 1 år.

**1.670:-****Temperaturmätare med 2 kanaler**

Delta Ohms temperaturmätare HD2328 är en mycket lättanvänd 2-kanals digital termometer för mätning av två temperaturer samtidigt.

Temperaturmätaren HD2328 har två ingångar för termoelement typ K vilket gör att två temperaturmätningar kan ske parallellt och temperaturmätaren visar även differens temperaturen, vilket är speciellt användbart vid injustering av AC eller värmepumpar.

Den är utrustad med en stor display som visar mätvärdena på ett tydligt sätt. Med HD2328 kan du använda insticksgivare, ytttemperaturgivare, termotråd etc. Givaren kan vara av typ K, typ J, typ T eller typ E.

OBS Givare ingår ej utan måste beställas separat. Läs mer om tillbehör på sid 48-49.

**Temperaturmätare HD2328**

- mätområde -200°C...+1370°C beroende på val av givare
- noggrannhet från  $\pm 0,4^\circ\text{C}$  el  $\pm 1,1^\circ\text{C}$  beroende på givare
- max / min / medel / differens
- frysning av mätvärde
- skyddkapsling: IP67
- driftstemperatur -5°C...+50°C





Batteri 1x9V  
Storlek 160x82x42 mm, Vikt 177 gram.  
**Art.nr TROTP6**  
inkl. batteri, fodral och svensk bruksanvisning.  
Garanti 1 år.

**1.295:-**

## Trotec TP6 IR-termometern med dubbla laserstrålar som visar mätytan

En avancerad IR-termometer med ett stort mätområde, dubbla laserstrålar och hög optisk upplösning 30:1.

IR-termometer TP6 har skarpa laserstrålar som visar inom vilket område mätningen utförs. Detta underlättar mätningen, ökar noggrannheten och minskar risken för felmätningar. En stor och tydlig display med bakgrundsbelysning gör avläsning enkel och säker. Den höga optiska upplösningen på 30:1 ger en koncentrerad mätyta. Det är lätt att mäta med TP6!

### TP6 med hög optisk upplösning

- optisk upplösning 30:1
- mätområde -50°C...+1000°C
- Noggrannhet (vid omgivningstemperatur +23...+25 °C)
  - ± 2,5°C i mätområdet -50°C...+20°C
  - ± 1% i mätområdet +20°C...+300°C
  - ± 1,5% i mätområdet +300°C...+1000°C
- upplösning 0,1°C
- max värdesvisning
- frysning av mätvärde
- kort svarstid 0,15 sek
- ljudalarm
- ställbar emissionsfaktor 0,1 -1,0
- dubbla laserstrålar visar mätområdets diameter
- minsta mätyta ø 25 mm vid 0,75 m avstånd
- spektralområde 8-14 mikrometer



Batteri 1x9V  
Storlek 220x120x56 mm, Vikt 290 gram  
**Art.nr TROTP9**  
inkl. trådgivare typ K, mjukvara, USB-kabel, batteri, väska och svensk bruksanvisning. Garanti 1 år.

**2.995:-**

## IR-termometer Trotec TP9 med loggningsfunktion

Med stort mätområde, dubbla laserstrålar, hög optisk upplösning, ingång för extern givare och loggningsfunktion

Detta är IR-mätaren för dig som har höga krav! Instrumentet mäter temperaturer mellan -50°C...+1600°C. Till instrumentet kan en extern givare av termoelement typ K anslutas. Den höga optiska upplösningen ger en koncentrerad mätyta vilket gör att det går att mäta på mycket små ytor. En stor och tydlig display med bakgrundsbelysning för snabb avläsning. TP9 kan lagra upp till 100 mätvärden som kan överföras till dator, för vidare analys, via USB och den medföljande mjukvaran. Läs mer om tillbehör på sid 48-49.

### TP9 modellen med topprestanda för alla parametrar

- optisk upplösning 50:1
- mätområde -50°C...+1600°C
- Noggrannhet (vid omgivningstemperatur 23...+25 °C)
  - ± 2,5°C i mätområdet -50°C...+20°C
  - ± 1% i mätområdet +20°C...+300°C
  - ± 1,5% i mätområdet +300°C...+800°C
  - ± 2,5% i mätområdet +800°C...+1600°C
- upplösning 0,1°C
- max-/min-/medel-/differensvärde
- frysning av mätvärde
- ljudalarm
- ställbar emissionsfaktor 0,1 -1,0
- minne för 100 mätvärden
- USB-anslutning till dator
- anslutningsport för K-givare
- dubbla laserstrålar visar mätområdet
- minsta mätyta ø 25 mm vid 0,75 m avstånd



**Art.nr FLIi3**  
Storlek 223x79x83 mm,  
Inkl. Hård transportväska, mjukvara FlirTools, startguide, manual, kalibreringscertifikat, handledsrem, batteri, laddare, USB-kabel, miniSD-kort med SD-kortadapter.

**8.990:- eller**

**298:-/mån\*** Läs mer om leasing på sid 47!

## FLIR i3 Värmekameran som sätter ny standard, höjer kvaliteten och sänker priset

En revolution inom IR-världen! Den minsta och lättaste värmekameran på marknaden.

FLIR i3 är den minsta värmekameran i sin prisklass. Den är lika lätt att hantera som en vanlig digitalkamera - bara rikta in värmekameran och ta en bild. Den enkla menyn gör att du snabbt kommer igång med dina mätningar. Med FLIR i3 kan du snabbt lokalisera isoleringsmissar, luftläckage i ventilations-system samt lokalisera elektriska eller mekaniska problem i samband med förebyggande underhåll.

FLIR i3 är helautomatisk. Du behöver bara rikta kameran mot mätobjektet för att få se en värmebild på värmekamerans display. Värmskillnader visas med en tydlig bild i flera olika färgpaletter.

En radiometrisk IR-bild sparas enkelt på minneskortet genom en knapptryckning.

FLIR i3 lämpar sig för en mängd varierande branscher och applikationer. Till alla värmekameror medföljer programvaran FLIR Tools. Programmet används för att analysera dina IR-bilder och för att skapa professionella rapporter. Manualen, menysystemet i kameran och programvaran är på svenska.

### Värmekamera FLIR i3

- mätområde: -20°C ... +250°C
- upplösning: 60 x 60 pixlar
- termisk känslighet: <0,15°
- bildformat radiometrisk JPG
- 2,8" LCD-display
- mini-SD minneskort
- 3 paletter
- ställbar emissionsfaktor 0,1-1,0
- batteritid 5 timmar
- vikt 365 g
- klarar fall på upp till 2 meter

**Art.nr FLIi7**

Storlek 223x79x83 mm,  
Inkl. Hård transportväska, mjukvara FLIR Tools,  
startguide, manual, kalibreringscertifikat,  
handledsrem, batteri, laddare, USB-kabel,  
miniSD-kort med SD-kortadapter.

**18.990:-** eller

**298:-/mån\*** Läs mer om leasing på sid 47!

## FLIR i7 avancerad teknik i litet format

FLIR i7 lämpar sig för en mängd varierande applikationer och branscher. Om du jobbar inom VVS-, bygg-, elbranschen eller inom industrin kommer du att finna många lämpliga och kostnadsbesparande applikationer.

Med FLIR i7 kan du snabbt lokalisera fuktproblem, isoleringsmissar, luftläckage i ventilationssystem samt lokalisera elektriska eller mekaniska problem i samband med förebyggande underhåll. Värmekameran är mycket stöttålig och klarar fall upp till två meter.

Till alla värmekameror medföljer programvaran FlirTools. Programmet används för att analysera dina IR-bilder och för att skapa rapporter. Både manualen, menysystemet i kameran och programvaran är på svenska.

### Värmekamera FLIR i7

- mätområde: -20°C ... +250°C
- upplösning: 140 x 140 pixlar
- termisk känslighet: <0,10°
- bildformat radiometrisk JPG
- 2,8" LCD-display
- mini-SD minneskort
- 3 paletter
- ställbar emissionsfaktor 0,1-1,0
- batteritid 5 timmar
- vikt 365 gram
- klarar fall på upp till 2 meter

**Art.nr FLIE30bx**

Inkl. Hård transportväska, värmekamera med objektiv, batteri, handledsrem, kalibreringscertifikat, FLIR Tools, minneskort, objektivskydd, nätadapter, startguide, USB-kabel, videokabel

**26.990:-** eller **895:-/mån\***

Läs mer om leasing på sid 47!

## Värmekamera FLIR E30bx

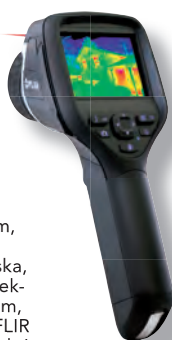
### Med bild-i-bild, visar värmebild och fotobild i ett

FLIR E30bx tillhör den senaste serien stöttåliga värmekameror från Flir. Serien är speciellt framtagen för termografering av HVAC-installationer, isoleringsproblem samt fuktdetektering och har specialfunktioner för byggtermografering.

Inbyggd digitalkamera för tydlig och överskådlig rapport. FLIR E30bx har en stor och ljusstark LCD-skärm som visar skarpa värmebilder med upplösning på 160x120 pixlar och lättlästa temperaturmätvärden. E30bx har de vanligaste funktionerna och ger snabbt en överblick av eventuella problemområden.

### FLIR E30bx

- 160 x 120 pixlar (bildpunkter)
- mätområde -20°C...+120°C
- noggrannhet störst av ±2°C eller ±2 %
- termisk känslighet 0,1°C vid 25 °C
- digitalkamera, 2 megapixel
- bildfält 25° x 19° (hor x ver)
- laserpekare
- 3,5 tums färg LCD-display merd pekfunktion
- datoranslutning USB
- stöttestad, 25G
- batteritid, c:a 4 tim på en laddning

**Art.nr FLIE40bx**

Storlek 246x97x184 mm,  
Vikt 825 g.  
Inkl. Hård transportväska,  
värmekamera med objektiv,  
batteri, handledsrem,  
kalibreringscertifikat, FLIR  
Tools, minneskort, objektiv-  
skydd, nätadapter, startgui-  
de, USB-kabel, videokabel



**35.990:-** eller **1.657:-/mån\***

Läs mer om leasing på sid 47!

## Värmekamera FLIR E40bx

Med intuitivt gränssnitt, stora knappar, pekskärm samt tydlig display blir värmekameran FLIR E40bx mycket enkel att hantera. Alla funktioner kan styras antingen via knapparna eller direkt i displayen.

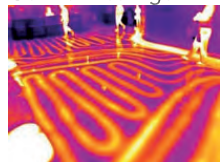
FLIR E40bx ingår i den senaste serien värmekameror från den världsledande värmekameratillverkaren FLIR. Serien är särskilt framtagen för termografering av HVAC-installationer, isoleringsproblem och fuktdetektering och har specialfunktioner för byggtermografering t.ex. inbyggt isolerings- och daggpunktsalarm som hjälper dig att ta välgrundade beslut vid en bygginspektion. Med ett mätområde på -20°...+120°C hanterar värmekameran de flesta mätsituationer som kan uppstå vid byggtermografering.

### FLIR E40bx

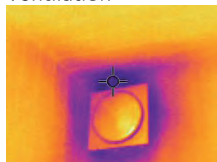
- 120 x 160 pixlar (bildpunkter)
- mätområde -20...+120°C
- noggrannhet störst av ±2°C eller ±2 %
- termisk känslighet 0,045°C
- 1-2x zoom
- Digitalkamera 3,1 mp
- bildfält 25° x 19°
- laserpekare
- 3,5 tums färg LCD-display
- datoranslutning USB
- stöttestad 25G
- batteritid, c:a 4 tim på en laddning

### VVS

Golvvärmeslingor



Ventilation



Avlopp och rör

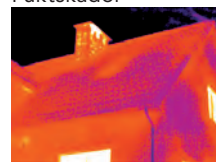


### Bygg

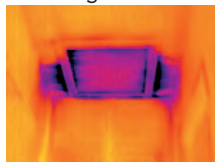
Luftläckage



Fuktskador



Isoleringsbrister



PRO

**Art.nr FLIE50bx**

Storlek 246x97x184 mm,  
Vikt 825 g.  
Inkl. Hård transportväska,  
värmekamera med objektiv,  
batteri, handledsrem,  
kalibreringscertifikat, FLIR  
Tools, minneskort, objektiv-  
skydd, nätadapter, startguide,  
USB-kabel, videokabel



**49.990:-** eller 1.657:-/mån\*

Läs mer om leasing på sid 47!

## Värmekamera FLIR E50bx för den krävande termografören

FLIR E50bx tål tuffa tag och har allt som den krävande termografören behöver!

Det intuitiva gränssnittet, de stora knapparna, pekskärmen samt den tydliga displayen gör värmekameran FLIR E50bx mycket enkel att hantera. Alla funktioner kan styras antingen via knapparna eller direkt i displayen. Dess upplösning på 240x180 pixlar och dess höga känslighet på 0,045° ger skarpa bilder även vid mycket små temperaturskillnader.

E50bx är utrustad med en 3.1 MP digitalkamera och bluetooth för anslutning av ett bluetooth-headset samt stöder Wifi för överföring av bilder. Kommentarer kan spelas in och textnoteringar kan läggas till direkt i kameran ute i fält.

Med ett mätområde på -20°...+120°C klarar kameran av de flesta mätsituationer som kan uppstå vid byggtermografering.

**FLIR E50bx**

- 240 x 180 pixlar (bildpunkter)
- mätområde -20...+120°C
- noggrannhet störst av ±2°C eller ±2 %
- termisk känslighet 0,045°C
- digitalkamera 3,1 mp

- bildfält 25° x 19°
- laserpekare
- 3,5 tums färg LCD-display
- datoranslutning USB
- stöttestad 25G
- batteritid, c:a 4 tim på en laddning

PRO

**FLIR T420**

- 320 x 240 pixlar, 45 mK @30 °C
- mätområde -20°C...+650°C i tre steg
- display 3,5" pekskärm
- inbyggd digitalkamera 3,1 Mpixel

- bild-i-bild, thermal fusion, daggpunkts- & isoleringsalarm
- digital zoom 4x
- USB, WiFi
- radiometrisk JPG, Video streaming

**Art.nr FLIT420**

inkl. transportväska, batteri, laddare, Bluetooth® USB mikroadapter, kalibreringscertifikat, FLIR Tools, headset, minneskort med adapter, nätadapter, startguide, solskydd, USB-kabel, manual, videokabel, och svensk bruksanvisning. Garanti 2 år.

**Pris vid förfrågan**

## Värmekamera FLIR T420

Värmekameran FLIR T420 är en högpresterande värmekamera med digitalkamera, utbytbara linser, pekskärm, thermal fusion, bild-i-bild och Wifi-anslutning. FLIR T420 har hög upplösning på 320x240 pixlar. IR-kameran och digitalkameran kan synkroniseras automatiskt för bästa möjliga återgivning.

T420 har alla funktioner som man kan räkna med i en kamera av den här klassen. Röstmemos och textnoteringar kan läggas till och besiktningsprotokoll kan skapas direkt i kameran. Till värmekameran medföljer FLIR Tools, en lätthanterad programvara för analys av bilder och skapande av rapporter. En app finns att ladda ner för handburen enheter, t.ex. iPhone eller iPad. För mer krävande rapportfunktioner finns programvaran FLIR Reporter som tillhör.

PRO

**FLIR T640**

- 640 x 480 pixlar, 40 mK @30 °C
- mätområde -40°C...+2000°C i tre steg
- sökare, pekskärm
- inbyggd digitalkamera 5 Mpixel

- bild-i-bild, thermal fusion, daggpunkts- & isoleringsalarm
- digital zoom 1-8x
- USB2 & Wifi
- radiometrisk JPG, MPEG-4

**Art.nr FLIT640**

inkl. Transportväska, batteri, batteriladdare, ögonmussla, stativadapter, halsrem, objektivskydd, Bluetooth®- headset, kalibreringscertifikat, FLIR Tools™, minneskort & adapter, nätadapter, startguide, och svensk bruksanvisning. Garanti 2 år.

**Pris vid förfrågan**

## Värmekamera FLIR T640

Värmekameran Flir T640 kombinerar ergonomi och flexibilitet med mycket hög bildkvalité. Låg vikt och roterbart objektiv ger smidig hantering även vid tidskrävande termograferingar under besvärliga förhållanden. Alla funktioner kan styras från den 4,3" stora pekskärmen.

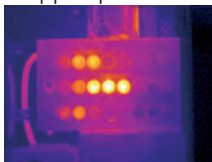
T640 har hög känslighet och kan detektera små temperaturskillnader ända ner till 0,04°C. Tillsammans med en digitalkamera på 5 MP ger värmekamerans bild-i-bildfunktion snabbt värdefull information. Automatisk fokus ger skarpa bilder, men det går även att justera fokus manuellt. Den innovativa MSX-funktionen skapar en mer detaljrik bild än någonsin tidigare. Laserpekaren markeras på skärmen vilket underlättar lokalisering.

Funktioner såsom röstinspelning och anteckningar effektiviserar analys och dokumentation. Bilder överförs antingen via USB2 eller Wifi. En app för analys & rapport finns att ladda ner gratis till smart-phone.

T640 har inbyggd GPS, vilken lägger till gps-koordinater till varje bild.

## EL

Proppskåp



Elinstallationer



Ställverk



**Utbilda dig hos oss!**  
Vi anordnar kurser i termografi, från grundnivå till certifieringsnivå!



BASE



Batteri 1 alkaliskt, 9V.  
Storlek 148x71x35 mm. Vikt 190 gram  
**Art.nr KIMVT100**

inkl. varmtrådsgivare, väska och spårbart kalibreringscertifikat.  
Garanti 2 år.

**5.200:-**

## Varmtrådsanemometer VT100 med flödesberäkning

VT100 är ett kompakt instrument för mätning av lufthastighet från 0 till 30 m/s och flöde 0...600 l/s.

VT100 lämpar sig utmärkt för användning för ett flertal applikationer som t.ex. kontroll av dragskåp, dragbänkar, kontroll av ventilationssystem eller allmänna ventilationsuppdrag.

Den känsliga varmtråden mäter snabbt hastigheten och en integrerad temperatursensor ger automatisk temperaturkompensering som innebär stabila, repeterbara och noggranna mätresultat.

Vid kanalmätning anges kanaldimension för beräkning av flöde.

Till instrumentet kan en stos anslutas för flödesmätning över ventilationsdon.

### Varmtrådsanemometer VT100

- mätområde  
lufthast: 0...30 m/s,  
flödesvolym: 0 till 2000 m<sup>3</sup>/h  
temperatur: 0...+50°C
- noggrannhet  
lufthast: ±3% av mätv. ±0,05 m/s  
flödesvolym: ±3% av mätv. ±10 m<sup>3</sup>/h,  
temperatur: ±2% av mätv. ±0,2°C
- valbara enheter: m/s, fpm, m<sup>3</sup>/h, l/s, cfm, m<sup>3</sup>/s,  
°C, °F, K
- stötsäker ABS
- driftstemperatur: Från 0 till +50°C

ADVANCED



Batteri 4 alkaliska, 1,5V AA  
Storlek 162x81x57 mm. Vikt 340 gram

**Art.nr KIMVT200**

inkl. väska, kalibreringscertifikat och svensk bruksanvisning. Garanti 2 år.  
Givare och stosar beställs separat se sid 19

**4.120:-**

## Varmtrådsanemometer VT200 med lösa givare och loggningsfunktion

VT200 är ett högnoggrant instrument för den krävande användaren. Instrumentet mäter lufthastighet, temperatur och beräknar luftflöde. Det lämpar sig utmärkt för användning vid kontrollmätningar i ventilationssystem, OVK-besiktningar, dragskåp, lackeringsboxar, virkestorkar m m.

Instrumentet går att anpassa till de flesta mätsituationer då givarna är utbytbara. Ett stort urval av givare finns att välja mellan, både varmtråds- och vinghjulsgivare. Alla givare kan levereras med radiolänk eller kabel. Till instrumentet kan extra mätmoduler monteras för anslutning av termoelement- eller PT100-givare.

VT200 har alla viktiga funktioner såsom tid-/punktmedelvärde, min-/maxvärde, K2-faktor och loggerfunktion med minne för upp till 8000 mätvärden.

Lagrade mätvärden överförs trådlöst till PC. Givare och mjukvara ingår ej.

### Varmtrådsanemometer VT200

- mätområde  
varmtråd: 0,15...30 m/s  
vinghjul: 0,2...40 m/s (beroende på givare)
- noggrannhet: beroende på givare
- Valbara enheter: m/s, fpm, m<sup>3</sup>/h, l/s, m<sup>3</sup>/s, °C, °F, K
- elektromagnetiskt skyddad (norm NF EN 61326-1)
- stötsäker ABS
- skyddsklass IP54
- driftstemperatur: Från -20 till +80°C

BASE



Batteri 1 alkaliskt, 9V.  
Storlek 148x71x35 mm. Vikt 190 gram

**Art.nr KIMLV110**

inkl. vinghjulsgivare, väska, spårbart kalibreringscertifikat och svensk manual.  
Garanti 2 år. Stos beställs separat se sid 19.

**5.930:-**

## Vinghjulsanemometer LV110 med flödesberäkning

LV110 är en robust vinghjulsanemometer för mätning av lufthastighet och beräkning av luftflöde över ventilationsdon. Instrumentet mäter hastigheter från 0,2 till 35 m/s.

Vinghjulet har en diameter på 100Ø. En stos kan monteras på vinghjulet för mätning av hastighet över ventilationsdon.

Stora knappar och tydlig display gör att användandet blir mycket enkelt. LV110 beräknar även flödesvolymen över t.ex. intagsgaller.

LV110 har alla standardfunktioner såsom flödesvolym och min-/max-/medelvärdeberäkning. En integrerad temperatursensor mäter temperaturen.

### Vinghjulsanemometer LV110

- mätområde  
lufthast: 0,2...35 m/s,  
flödesvolym: 0...65 000 m<sup>3</sup>/h  
temperatur: -20°...+80°C
- noggrannhet  
lufthast: ±3% av mätv. ±0,1 m/s,  
flödesvolym: ±3% av mätv. ±10 m<sup>3</sup>/h  
temperatur: ±2% av mätv.
- valbara enheter: m/s, fpm, m<sup>3</sup>/h, l/s, cfm, m<sup>3</sup>/s,  
°C, °F, K
- stötsäker ABS
- driftstemperatur: Från 0 till +50°C



## Multifunktionsinstrument AMI300

Mäter temperatur, lufthastighet, flöde, tryck, fukt, varvtal mA/mV, CO och CO<sup>2</sup>.

Multifunktionsinstrument AMI300 är instrumentet som kan allt inom ventilationsmätning, både inom komfortventilation och industriell processventilation. Instrumentet mäter temperatur, lufthastighet, flöde, tryck, fukt, varvtal mA/mV, CO och CO<sup>2</sup>, beroende på vilken givare som är ansluten.

Det finns ett stort utbud av löstagbara givare, trådlösa och trådbundna, samt ett smart system med plug-in-mätmoduler.

Den grafiska färgdisplayen, navigering med joystick och den logiska menystrukturen på svenska gör instrumentet mycket enkelt och trevligt att arbeta med. Upp till 6 parametrar kan visas samtidigt på displayen. En ljussensor reglerar automatiskt displaybelysningen.

AMI300 kan kommunicera trådlöst, via radiokommunikation, med givare och PC.

Alla väsentliga beräkningsfunktioner finns integrerade. Medelvärdesberäkning, tids- och punktmedelvärde. Flödesberäkning, i kanal, över don, med K-faktor, med pitotrör/prandtrör, varmtrådsgivare och vinghjulsgivare. Loggerfunktion, automatisk eller manuell lagring. Min- max- och hold-funktion. Visning av graf direkt på displayen. Möjlighet att skala in analoga mA/mV-signaler och få dessa presenterade med rätt enhet.

Ett stort antal tillbehör finns tillgängliga, såsom stosar, skyddsfodral, strömtänger m.m.

Givare ingår ej. Se sid 19.

Batteri 4 st 1,5V AA.  
Storlek 172 x 85 x 57,1 mm. Vikt 340 gram  
**Art.nr KIMAMI300**

inkl. spårbart kalibreringscertifikat, svensk manual och väska. Givare beställs separat se sid 19. Garanti 1 år.

**9.950:-**

### Multifunktionsinstrument AMI300

- mäter temperatur, lufthastighet, flöde, tryck, fukt, varvtal, mA/mV, CO och CO<sup>2</sup>
- mätområde beror på givare
- noggrannhet beror på givare
- trådlösa eller trådbundna givare
- grafisk display 128 x 128 pixlar
- visning av 6 värden samtidigt
- svenska menyer
- loggningsfunktion
- skyddsklass IP54



Batteri 4 alkaliska LR6-batterier  
Vikt 3,6 kg

**Art.nr KIMDBM610**  
inkl. standardhuv 610 x 610 mm, kalibreringscertifikat, väska och svensk manual. Garanti 2 år.

**24.900:-**

## Flödesmätare DBM610 för tilluftsdon

DBM 610 är en luftflödesmätare speciellt anpassad för tilluftsdon av olika slag, men fungerar även bra för mätning över frånluftsdon. Luftflödesriktningen detekteras automatiskt.

Hastigheten mäts i 48 olika punkter samtidigt. Ett medelvärde presenteras på den löstagbara displayen som även fungerar som en separat tryckmätare. Den extremt höga noggrannheten garanteras tack vare automatisk kompensering för atmosfärstryck, temperaturkompensering samt nollställning av trycksensorn med sekundintervall.

Den låga vikten gör luftflödesmätaren bekväm att arbeta med. Med standardhuv väger hela utrustningen endast 3600 gram.

5 st olika storlekar på huvor finns tillgängliga för att passa alla don (1020x1020 mm, 720x720 mm, 720x1320 mm, 420x1520 mm). Dessa är enkelt utbytbara.

Den transparenta sektionen i huvan gör det enkelt att lokalisera donet.

### Flödesmätare DBM610

- mätområde  
luftflöde: 40...3500 m<sup>3</sup>/h, (11...970 l/s)  
tryck: -2500...+2500 Pa  
temperatur: 0...50°C
- noggrannhet  
luftflöde: ±10 m<sup>3</sup>/h ±3%  
tryck: ±0,3 Pa eller ±0,4% av mätvärdet  
temperatur: 0...50°C
- automatisk detektion av luftflödesriktning (till/frånluft)
- medelvärdesberäkning, tidsmedelvärde/punktmedelvärde, hold-funktion
- löstagbar tryckmätare
- dataöverföring via USB

BASE



1 Alkaliskt batteri 9 V 6LR6  
Storlek 148 x 71 x 35 mm. Vikt 190 gram  
**Art.nr KIMMP100**  
inkl. väska, silikonslang, svensk manual och  
spårbart kalibreringscertifikat. Garanti 2 år.

**3.660:-**

### Tryckmätare MP100

MP100 är en kompakt och robust tryckmätare för differenstryck  $\pm 1000$  Pa. Den är noggrann, pålitlig och mycket enkel att använda. Lämpar sig väl för tryckfallsmätningar över filter, ventilationsdon samt för en mängd olika industriella applikationer.

Givaren i instrumentet är en känslig piezoresistiv sensor, ett membran formad i ett silikonskikt. Membranet genererar en ström- eller spänningssignal då det böjs. Denna signal är proportionell mot trycket det utsätts för.

Instrumentet har alla standardfunktioner såsom hold-funktion, min-/maxvärde och nollställning. Ett flertal enheter finns att välja mellan.

#### Tryckmätare MP100 för noggrann och pålitlig tryckmätning

- Mätområde  $\pm 1000$  Pa, (-28,0...+28,0 mmHg)
- noggrannhet  $\pm 0.5\%$  av mätv  $\pm 2$  Pa
- upplösning 0,1 Pa
- Valbara enheter: Pa, mmH<sub>2</sub>O, InWg
- piezoresistiv sensor
- drifttemperatur från 0... 50°C
- svarstid: 500  $\mu$ s
- driftmiljö: Neutral gas
- stabilitet (lång tid): 0,25%FS)

ADVANCED



1 Alkaliskt batteri 9 V 6LR6  
Storlek 148 x 71 x 35 mm. Vikt 190 gram  
**Art.nr KIMMP120**  
inkl. väska, silikonslang, svensk manual och  
spårbart kalibreringscertifikat. Garanti 2 år.

**4.670:-**

### Tryckmätare & hastighetsmätare MP120

MP120 är en kompakt och robust tryckmätare för mätning av differenstryck  $\pm 1000$  Pa och lufthastighet 2-40 m/s med prandtlrör. Tryckmätare MP120 är noggrann, pålitlig och mycket enkel att använda. Idealisk för bl a ventilationsmätningar.

Givaren i instrumentet är en känslig piezoresistiv sensor, ett membran formad i ett silikonskikt. Membranet genererar en ström- eller spänningssignal då det böjs. Denna signal är proportionell mot trycket det utsätts för.

Instrumentet har alla standardfunktioner såsom hold-funktion, min-/maxvärde och nollställning. Ett flertal enheter finns att välja mellan.

Prandtl-rör beställs separat.

#### Tryckmätare & hastighetsmätare MP120

- mätområde  $\pm 1000$  Pa, hastighet 0...40 m/s
- noggrannhet tryck  $\pm 0.5\%$  av mätv  $\pm 2$  Pa hastighet  $\pm 3\%$  av mätv.  $\pm 0,1$ m/s
- upplösning 0,1 Pa
- Valbara enheter: Pa, mmH<sub>2</sub>O, kPa, PSI, InWg, mBar, m/s, fpm
- piezoresistiv sensor
- drifttemperatur från 0... 50°C
- svarstid: 500  $\mu$ s
- driftmiljö: Neutral gas
- stabilitet (lång tid): 0,25%FS)

PRO



Batteri 4 alkaliska, 1,5V AA  
Storlek 162x81x57 mm. Vikt 340 gram.  
**Art.nr KIMMP200P**  
inkl. tryckgivare  $\pm 500$  pa, väska, kalibrerings-  
certifikat och svensk bruksanvisning.  
Garanti 2 år. Andra givare se sid 19.

**8.890**

### Avancerad tryckmätare MP200 med loggningsfunktion

MP 200 är en högnoggrann tryckmätare för differenstryck upp till 500 Pa. Instrumentet kan utöver tryck även mäta lufthastighet och luftflöde via prandtl-rör samt temperatur. Funktion för automatisk temperaturkompensering ger ökad noggrannhet vid prandtlrörmätning.

Enkel inställning av kanaldimension och möjlighet att lägga in lista med standardmått gör instrumentet utmärkt för tryck- och luftflödesmätning i ventilationsanläggningar. Flexibla MP200 passar utmärkt för såväl komfortventilation som industriell processventilation. Den grafiska displayen, navigering med joystick och den logiska menystrukturen på svenska gör instrumentet mycket enkelt och trevligt att arbeta med.

MP 200 har minne för 8.000 mätvärden. Nollställning via magnetventil möjliggör nollställning även under pågående mätning. Ytterligare funktioner är luftflödesmätning med K-faktor, min-, max- och hold-funktion, medelvärde, dämpning och automatisk displaybelysning via ljussensor.

MP200 finns i flera modeller med olika tryckområden. Kontakta oss för mer information.

#### MP200 Tryck, hastighet, flöde & temperatur

- mätområde tryck  $\pm 500$  pa hastighet 2...28 m/s luftflöde 0...99.999 m<sup>3</sup>/h, l/s temperatur -200...+1300°C noggrannhet: beroende på givare
- valbara enheter: Pa, mmH<sub>2</sub>O, kPa, PSI, InWg, mBar, m<sup>3</sup>/h, l/s, °C, °F, K
- grafisk display
- minne 8000 mätvärden



## Tillbehör till KIMO's instrument

		Mätområde	Noggrannhet	Upplösning	Pris	
<b>Hastighetsgivare varmtråd/ vinghjul</b>						
	Vinghjulsgivare Ø 70 mm Lufthastighetsgivare, detekterar flödesriktning, temperatursensor. Art.nr KIM16541	Hastighet: Flöde: Temp:	0,3 till 35 m/s Till 99999 m <sup>3</sup> /h -20 till +80°C	±2% av mätv. ±0,1 m/s Beräknad parameter ±0,4% av mätv. ±0,3°C	0,1 m/s 1m <sup>3</sup> /h 01°C	3.930:-
	Vinghjulsgivare Ø 100 mm Lufthastighetsgivare, detekterar flödesriktning, temperatursensor. Art.nr KIM16538	Lufthastighet: Temperatur:	0,2 till 3,0 m/s 3,1 till 35 m/s -20 till +80°C	±2% av mätv. ±0,06 m/s ±2% av mätv. ±0,2 ±0,4% av mätv. ±0,3°C	0,01 m/s 0,1 m/s 01°C	3.820:-
	Varmtrådsgivare Lufthastighetsgivare med varmtrådsensor, temperatursensor: längd 30 cm, Ø 8 mm. Art.nr KIM16541	Lufthastighet: Luftflöde: Temperatur:	0,15 till 30 m/s Till 99999 m <sup>3</sup> /h -20 till +80°C	±2% av mätv. ±0,1 m/s ±3% av mätv. ±0,03*m <sup>3</sup> /h ±0,4% av mätv. ±0,3°C	0,01 m/s 1m <sup>3</sup> /h 0,01°C	3.930:-
<b>Fuktgivare</b>						
	Fuktgivare Standard, kapacitiv sensor, längd på sondrör 112 mm, Ø 13 mm, integrerad temperatursensor. Art.nr KIM16543	Relativ fuktighet: Daggpunkt: Temperatur:	0 till 100 %RH -20 till +80°C <sub>td</sub> -20 till +80°C	±2, 58 %RH (18-28°C) ±0,3% av mätv. ±0,25°C <sub>td</sub> ±0,3% av mätv. ±0,25°C	0,1 %RH 0,01°C <sub>td</sub> 0,01°C	3.830:-
	3-funktionsgivare Lufthastighet med varmtrådsgivare, kapacitiv fuktsensor, temp., längd 900 mm, Ø 14 mm. Art.nr KIM17007	Lufthastighet: Relativ fuktighet: Temperatur:	0,15 till 30 m/s 0 till 100 %RH -20 till +80°C	±2% av mätv. ±0,1 m/s ±2, 58 %RH (18-28°C) ±0,3% av mätv. ±0,25°C	0,01 m/s 0,1 %RH 0,01°C	7.170:-
<b>Varvtalssgivare</b>						
	Varvtalssgivare Optisk sensor + adapter för mekanisk mätning, diameter på adapter 40 mm, spiralkabel 0,45 till 2,4 m. Art.nr KIM16530	Varvtal Optisk: Varvtal Mekanisk:	60 till 10000 rpm 10001 till 60000 1 rpm	±0,3% av mätv. ±1 rpm ±30 rpm -20 till +80°C	1 rpm 1 rpm ±0,4% av mätv. ±0,3°C	3.180:-
<b>CO<sup>2</sup>/CO-givare</b>						
	CO <sub>2</sub> -givare Långtidsstabil R-sensor (NDIR), integrerad temperatursensor, längd 161 mm, Ø 20 mm, spiralkabel 0,45 till 2,4 m. Art.nr KIM17009	Koldioxid: Temperatur:	0 till 5000 ppm -20 till +80°C	±3% eller 50 ppm* ±0,4% av mätv. ±0,3°C	1 ppm 0,01°C	5.170:-
	CO-givare Elektrokemisk sensor, integrerad temperatursensor längd 161 mm, Ø 20 mm, spiralkabel 0,45 till 2,4 m. Art.nr KIM17008	Kolmonoxid: Relativ fuktighet: Temperatur:	0 till 100 ppm 0 till 100 %RH -20 till +80°C	±5 ppm ±2, 58 %RH (18-28°C) ±0,4% av mätv. ±0,3°C	0,1 ppm 0,1 %RH 0,01°C	4.120:-
<b>Temperaturgivare PT100</b>						
	Universalgivare Pt100 1/3 DIN, rostfritt stål, trubbig mätpets, längd 150, 250, 500 eller 1000 mm, Ø 4,5 mm.		-50 till +400°C	±0,3% av mätv. ±0,25°C	0,01°C	1.610:-
	Luftgivare Pt100 1/3 DIN, rostfritt stål, perforerad mätpets, längd 150 mm, Ø 4,5 mm.		-50 till +400°C	±0,3% av mätv. ±0,25°C	0,01°C	1.610:-
	Insticksgivare Pt100 1/3 DIN, rostfritt stål, vass mätpets, längd 150 mm, Ø 4,5 mm		-50 till +400°C	±0,3% av mätv. ±0,25°C	0,01°C	1.610:-
	Ytgivare Pt100 1/3 DIN, rostfritt stål, platt mätpets, längd 150 mm, Ø 15 mm,		-50 till +400°C	±0,3% av mätv. ±0,25°C	0,01°C	1.610:-
<b>Tryckgivare</b>						
	Lösttagbar mätmodul med högnoggrann tryckgivare. Även 1 ingång för termoelementgivare. Nollställning via magnetventil.	±500 Pa ±2 500 P ±10 000 Pa ±500 mBar ±2000 mBar	±0,2 % av mätvärdet ±0,8 Pa ±0,3% av mätv. ±0,25°C ±0,2 % av mätvärdet ±10 Pa ±0,2 % av mätvärdet ±0,5 mBar ±0,2 % av mätvärdet ±2 mBar	0,1 Pa 0,01°C 1 Pa 0,1 mBar 1 mBar	4.740:- 1.610:- 2.780:- 2.780:- 2.780:-	
<b>Stos</b>						
	Stos för vinghjulsanemometer.		200 x 200 mm Luftflöde från 10...300 m <sup>3</sup> /h. Levereras med väska.		1.290:-	
	Stos för ventilationsdon.		200 x 200 mm Luftflöde från 10...400 m <sup>3</sup> /h. Levereras med väska.  300 x 300 mm Luftflöde från 30...750 m <sup>3</sup> /h. Levereras med väska.		2.300:-  2.810:-	



Batteri 4x1,5V AA.  
Storlek 178x84x44 mm. Vikt 270 gram.  
**Art.nr AIRTA430**  
inkl. sond, LogDat2 mjukvara, USB-kabel, batterier, fabrikscertifikat, väska och svensk bruksanvisning. Garanti 1 år.

**8.950:-**

## Luftflödesmätare TSI/AirFlow TA430

Luftflödesmätaren TA430 är en noggrann varmtrådsanemometer utrustad med den längsta proben på marknaden

TA430 är utrustad med en högnoggrann varmtrådsgevärd som mäter luft hastighet. Givaren är 102 cm lång och är utrustad med TSI:s välrenommerade keramikbelagda platinatråd som sensor. På samma givarsond finns även en temperatursensor som registrerar temperaturen i kanalen. Upp till tre värden kan visas samtidigt i den stora och tydliga displayen. TA430 kan programmeras med kanalarea eller kanaldimension för direktvisning av luftflöde, l/s. Instrumentet är även utrustat med minne för mätvärdesinsamling. 12.700 mätvärden kan loggas och lagras i 100 mappar. I varje mapp sparas information om min-, max- och medelvärde samt valda parametrar.

Med programmet LogDat2 laddas mätdata över till dator. Läs mer om tillbehör på sid 48-49.

### TSI/AirFlow TA430

- område luft hastighet 0...30 m/s
- noggrannhet störst av  $\pm 3\%$  eller  $\pm 0,015$  m/s
- upplösning 0,01 m/s
- luftflöde 0,1...195000 l/s
- kanalstorlekar 10 – 6350 mm
- mätområde temperatur -18...+93°C
- noggrannhet  $\pm 0,3^\circ\text{C}$
- upplösning 0,1°C
- minneskapacitet 12700 värden i 100 batcher
- svarstid luft hastighet 0,2 sek
- svarstid temperatur 8 sek (vid 5 m/s)
- Tidskonstant 1, 5, 10, 20, 30 sek



Batteri 4x1,5V AA.  
Storlek 178x84x44 mm. Vikt 270 gram.  
**Art.nr AIRTA440**  
inkl. sond, LogDat2 mjukvara, USB-kabel, batterier, fabrikscertifikat, väska och svensk bruksanvisning. Garanti 1 år.

**11.490:- eller 379:-/mån\***

Läs mer om leasing på sid 47!

## Luftflödesmätare TSI/AirFlow TA440 med loggning och luftfuktighetsmätning

Luftflödesmätare för mätning av luft hastighet, luftflöde, temperatur och fukt

Luftflödesmätare TA440 är konstruerad för att ge snabba och tillförlitliga värden vid ventilationsmätningar. TA440 mäter temperatur, luft hastighet och relativ fuktighet samtidigt och kan visa upp till tre värden i displayen. Mätaren kan programmeras med kanalarea eller kanaldimension för direktvisning av luftflödet. Luftflödesmätare TA440 beräknar dessutom våt temperatur och dagpunkt. Uppmätta värden kan lagras genom dataloggning "auto save" och överförs till dator för vidare analys. Läs mer om tillbehör på sid 48-49.

### TSI/AirFlow TA440 modellen för ventilationsteknikern som kräver mer

- mätområde luft hastighet 0...30 m/s
- noggrannhet störst av  $\pm 3\%$  eller  $\pm 0,015$  m/s
- upplösning 0,01 m/s
- luftflöde 0,1...195000 l/s
- kanalstorlekar 10-6350 mm
- mätområde temperatur -18...+93°C
- noggrannhet  $\pm 0,3^\circ\text{C}$
- upplösning: 0,1°C
- mätområde luftfuktighet: 0...95% RF
- noggrannhet:  $\pm 3\%$  RF
- upplösning: 0,1% RF
- minneskapacitet 12700 värden i 100 batcher



Batteri 4x1,5V AA.  
Storlek 210x97x53 mm. Vikt 360 gram  
**Art.nr AIRTA465**  
inkl. varmtråds sond, trycksond, mjukvara, USB-kabel, batterier, fabrikscertifikat, väska och svensk bruksanvisning. Garanti 1 år.

**19.690:- eller 653:-/mån\***

Läs mer om leasing på sid 47!

## TSI/AirFlow TA465 den kompletta ventilationsmätaren

TA465 är den mest avancerade ventilationsmätaren som mäter luft hastighet, luftflöde, temperatur, luftfuktighet och tryck.

TA465 har alla funktioner som behövs för avancerad kontroll av ventilationssystem. Instrumentet kan visa upp till fem värden samtidigt. Instrumentet kan programmeras med kanalarea eller kanaldimension för direktvisning av luftflöde. TA465 beräknar våt temperatur och dagpunkt. Det går att ansluta prandtl-rör för mätning av hastighet och flöde via tryck.

TA465 levereras med en 102 cm lång teleskopisk sond med TSI:s välrenommerade keramikbelagda platinatråd som sensor samt en trycksond som mäter det statiska trycket stabilt och noggrant. Tryckmätaren har naturligtvis K-faktor. Läs mer om tillbehör på sid 48-49.

### TSI/AirFlow TA465 – för den mest krävande ventilationsteknikern

- luft hastighet 0...50 m/s,  $\pm 3\%$  el  $\pm 0,015$  m/s
- upplösning 0,01 m/s
- luftflöde 0,1...325000 l/s,  $\pm 3\%$  el  $\pm 0,015$  m/s
- temperatur -10...+60°C,  $\pm 0,3^\circ\text{C}$
- upplösning 0,1°C
- relativ luftfuktighet 0...95%,  $\pm 3\%$
- upplösning 0,1°C
- tryck  $\pm 3735$  pa,  $\pm 1\%$  av mätvärdet
- upplösning 0,01 pa
- bar. tryck 517,15...930,87 mmHg,  $\pm 2\%$
- minneskapacitet 26500 värden i 100 batcher
- loggningsintervall 1s -1tim
- tidskonstant kan väljas av användaren
- kanalstorlekar 10 – 6350 mm
- teleskopisk sond 101,6 cm,  $\varnothing 7...13$  mm
- bluetooth





Batteri 1x9V  
 Storlek 256x80x389 mm, Vikt 240 gram.  
**Art.nr AIRFL2**  
 inkl rektangulär standardstos 285 x 235 mm, cirkulär  
 stos Ø180 mm, batterier, väska, kalibreringscertifikat  
 och svensk bruksanvisning. Garanti 1 år.

**6.895:-**

## Med TSI/Airflow FL2 frånluftspaket kommer du snabbt igång

Med frånluftspaketet FL2 mäter du snabbt och smidigt frånluft över don

Vinghjulsanemometer FL2 är ett robust men ändå lätt instrument som mäter luftflödet med tillräcklig noggrannhet för många ventilationsmätningar. Luftflödet visas direkt i displayen i l/s, m<sup>3</sup>/s eller m<sup>3</sup>/h. FL2 har även en intern temperatursensor.

Instrumentet består av en vinghjulsanemometer samt två stoser. Vinghjulsanemometern kan monteras isär från stosen och kan användas för separat mätning av lufthastighet i m/s.

### TSI/Airflow FL2 är ett smidigt sätt att mäta frånluft direkt över don

- luftflöde 4...30 l/s
- lufthastighet 0,25...30 m/s
- rektangulär stos 285x 235 mm
- cirkulär stos ø 180 mm
- vinghjulsanemometer Ø 100 mm



Batteri 4x1,5V AA.  
 Storlek 178x84x44 mm. Vikt 270 gram.  
**Art.nr AIRPVM610**  
 inkl. batterier, fabrikscertifikat, väska och svensk bruksanvisning. Garanti 1 år.

**5.595:-**

## TSI/AirFlow PVM610 för tryckmätning i ventilationsapplikationer

För noggranna tryckmätningar

Det är ett smidigt och handhållet instrument som mäter trycket lägesoberoende. Instrumentet mäter statistiskt tryck, differensstryck och lufthastighet. Lufthastigheten mäts med Prandtl-rör. Prandtl-röret lämpar sig väl för användning i kanaler med höga temperaturer eller där små partiklar kan skada den tunna sensorn i en varmtrådsanemometer. En stor grafisk display visar mätvärden och gjorda inställningar.

Prandtl-rör beställs separat.. Läs mer om tillbehör på sid 48-49.

### Tryckmätaren för noggrann mätning

- tryck -3735...+3735 Pa, (-28...+28,0 mmHg)
- noggrannhet ± 1 %, minst ± 1 Pa
- upplösning 0,1 Pa
- lufthastighet: 1,27...78,7 m/s
- arbetsområde 0°C...+ 70°C



Batteri 4x1,5V AA.  
 Storlek 178x84x44 mm. Vikt 270 gram.  
**Art.nr AIRPVM620**  
 inkl. slang, mjukvara, USB-kabel, batterier, fabrikscertifikat, väska och svensk bruksanvisning. Garanti 1 år.

**8.995:-**

## TSI/AirFlow PVM620 den avancerade tryckmätaren

För de avancerade ventilationsmätningarna

PVM620 har förutom samma fina prestanda och höga noggrannhet som PVM610 också flödesberäkning och minne för 12700 mätvärden. Detta gör det till ett riktigt proffsinstrument. Mätvärdena loggas med tid och datumstämpel och kan samlas i 100 olika batcher. Loggningsintervallet kan väljas från 1 sekund upp till 1 timme. Med USB-kabel kan mätvärdena överföras till PC. Mjukvara medföljer. Kanalstorlek och K-faktor kan programmeras. Prandtl-rör beställs separat.

Läs mer om tillbehör på sid 48-49.

### Tryckmätaren för noggrann mätning och loggning

- tryck -3735...+3735 Pa, (-28,0...+28,0 mmHg)
- noggrannhet ± 1 %, minst ± 1 Pa
- upplösning 0,1 Pa
- lufthastighet: 1,27...78,7 m/s
- arbetsområde 0°C...+ 70°C
- kanalstorlekar 10...6350 mm i 1 mm steg
- k-faktor
- minneskapacitet 12.700 mätvärden
- USB-kabel



## Flödeskontroll med rök

Vid kontroll av små luftflöden används spårrök med fördel. Spårrök är en fyllig gråvit rök som har ungefär samma densitet och täthet som luft. Detta gör att röken följer luftens strömningar utan att påverka den.

**Art.nr BJÖ2000**  
Förpackningen innehåller en penna, refillpaket, 6 rökstavar.  
Garanti 1 år.

**295:-**



## Rökpenna

Rökpenna ett smidigt sätt för kontroll av ventilation, drag och kallras

Rökpennan ger en stabil kontinuerlig rökpelare där du själv avgör mängden rök. Den har en mycket ringa termisk påverkan och avslöjar minsta läckage eller luftförelse. Rökpennan innehåller inga skadliga eller korroderande ämnen. Den är idealisk för snabb kontroll av luftströmmar vid don i ventilationssystem och dragskåp samt för funktionskontroll av rökdetektorer. Rökpennan kan tändas och släckas varför endast den mängd rök som krävs för kontrollen behöver användas.

Förpackningsinnehållet räcker till mer än 3 timmars kontinuerlig rök. Det motsvarar 360 tester om vardera 30 sekunder.

### Utmärkande för rökpennan

- rökfärg gråvit
- brinntid 20 min/rökstav totalt 180 min
- icke korrosiv
- obegränsad hållbarhet

## Rökflaska

Rökflaskans rök följer luftförelserna utan att inverka

Rökflaska RFA ger en fyllig gråvit rök som är av ungefär samma täthet och temperatur som den omgivande luften, vilket innebär att röken varken tenderar att sjunka eller stiga, utan endast följer luftförelserna.

### Utmärkande för rökflaskan

- rökfärg gråvit
- 2 dagars användning efter att ampullen brutits
- korrosiv
- innehåller titantetraklorid

**Art.nr REG1000**

**125:-**



**Art.nr BJÖ1201**  
Förpackningen innehåller 10 rökpatroner, 45 sekunder  
Garanti 1 år.

**135:-**

**Art.nr BJÖ1001**  
Förpackningen innehåller 10 rökpatroner, 65 sekunder  
Garanti 1 år.

**155:-**

**Art.nr BJÖ1101**  
Förpackningen innehåller 5 rökpatroner. 240 sekunder.  
Garanti 1 år,

**175:-**



## Rökpatron

Oljefri rök för kontroll av ventilation, drag, kallras, m.m.

Rökpatronen ger en fyllig vit rök som är oljefri. Den finns i tre varianter med olika brinntider. 45 sek, 65 sek och 240 sek. Rökpatronerna ligger förpackade i askar med 10 patroner å 45 eller 65 sekunder eller 5 patroner å 240 sekunder.

Rökpatroner kan även köpas i lådor med 10 askar å 10 patroner. Se sidan 44-45.

### Utmärkande för rökpatronen

- rökfärg vit
- brinntid 65 sek. / rökpatron totalt c:a 10 min.
- brinntid 240 sek. / rökpatron totalt c:a 120 min.
- oljefri
- obegränsad hållbarhet

## Rökpistol

Ger en rök som följer luftströmmarna

Drägers rökpistol ger en rök som är av ungefär samma täthet och temperatur som den omgivande luften, vilket innebär att röken varken tenderar att sjunka eller stiga, utan endast följer luftförelserna. Rökpistolen består av etui, gummiblåsa, 10 st glasrör och återförslutare. Med gummiblåsans hjälp puffas rök (rykande svavelsyra) ut genom glasröret.

### Utmärkande för rökpistolen

- rökfärg gråvit
- 10 st teströr
- korrosiv
- innehåller svavelsyradimma

**Art.nr DRÄ1000**  
inkl.10 st teströr, 4 st återförslutare och bruksanvisning.  
Garanti 1 år.

**795:-**





Batteri 12V.  
**Art.nr WÖHVIS220**  
 inkl. TFT monitor, färgkamera, vridbar färgkamera,  
 20m kabel med kabelstabilisator, batterier, laddningsaggregat och väska. Garanti 1 år.

**14.995:- eller 497:-/mån\***

Läs mer om leasing på sid 47!

## Wöhler VIS220 vattentät inspektionskamera för krävande VVS arbeten

För krävande arbeten som t.ex. inspektion av avlopps- och dagvattenledningar är VIS220 att rekommendera

Kamerahuvudet har en diameter på bara 26 mm och är vattentät ända ner till 30 meters djup. Det är i rostfritt stål och förs fram och tillbaka med en 20 m lång glasfiberförstärkt flexkabel. Kabeln har längdmarkeringar som visar avståndet till kameran. Monitorn har en 2 m lång kabel för att kunna lossas från väskan.

Kompakt och håändig gör VIS220 till en självklar del i varje servicebil. För dokumentation finns videoutgång.

### VIS220 inspektionskameran för VVS-arbete

- rostfri färgkamera med lyse, Ø26 mm
- bildvinkel 120°
- vattentät ner till 30 m (IP68)
- påskjutningskabel 20 m i glasfiber, metermarkerad
- 7" färgmonitor TFT, lutbar med 2 m kabel
- upplösning 960 x 234 pixel
- RCA videoutgång för dokumentation



Batteri 1x12V.  
 Storlek väska 51x43x17 cm, Vikt 8,2 kg.  
**Art.nr WÖHVIS340**  
 inkl TFT monitor, inspelningsfunktion, vridbar färgkamera, 20m flexkabel Ø6,5 mm, 2 st 12 V laddningsbara batterier, 5 st kameraskydd, 1 st antiglidmatta och väska. Garanti 1 år.

**23.950:- eller 958:-/mån\***

Läs mer om leasing på sid 47!

## Wöhler VIS340 vattentät inspektionskamera med inspelningsfunktion

För optisk inspektion av ventilationsanläggningar är VIS340 det bästa alternativet

Inspektionskameran VIS340 är vattentät (IP67) och har ett vridbart färgkamerahuvud. Den håller hög kvalitet och är ett utmärkt grundval för yrkesmässig optisk inspektion. Kamerahuvudet kan vridas 360° horisontellt och 180° vertikalt. Kameran manövreras med en 20 m glasfiberförstärkt flexkabel. Den klarar att passera rörböjor på 88,5° och passar för inspektion av rör upp till 180 mm. Kameran har en inbyggd elektronisk längdmätning som gör lokaliseringen lätt. Monitorn har en 2 m lång kabel för att kunna lossas från väskan.

Inspektion av bild eller video lagras på ett SD-kort för enkel överföring till dator via kortläsare.

### VIS340 inspektionskameran för ventilation mm

- vridbar färgkamera med lyse, Ø40 mm
- bildvinkel 120°
- inspelning
- vattentät (IP67)
- påskjutningskabel 20 m i glasfiber
- panorering 360°, tilt 180
- digital längdmätning
- belysning
- 7" färgmonitor, lutbar med 2 m kabel
- RCA videoutgång för dokumentation
- drifttid c:a 45 min

**NYHET!**



Batteri 12V.  
 Storlek 220x270x310 mm,  
 Vikt 5,4 kg  
**Art.nr RES2000**  
 Inkl. vridbar färgkamera, färgmonitor, 20 m kamerakabel med vinda, batterier, laddningsaggregat, läderväska, aluminiumväska och bruksanvisning. Garanti 1 år.

**28.900:- eller 794:-/mån\***

Läs mer om leasing på sid 47!

## Skorstenskameran är tillbaka! Nu med inspelning!

Ett av tysklands mest kända skorstensföretag, Gustav Ress, har tagit över produktionen av den klassiska skorstenskameran från Kummert. Kameran har samma robusta konstruktion och klarar en tuff miljö med smuts och kyla. Displayen är infälld bakom ett reflektorskyddat glas.

Kamerahuvudet är vinklinsbart 180° med 360° rotation och har hög precision, fast fokus och automatisk bländare. Kameran sitter inpackad bakom reflektorskyddat, härdat glas och är omgiven av 15 lysdioder. På sidan av skorstenskameran sitter en skyddskorg för kamerahuvudet samt en roterbar kabelvinda där den långa kamerasladden kan vindas upp. En vadderad axelrem gör att båda händerna kan vara fria vid arbetet. Genom en knapptryckning startas filminspelningen, där datum och tid lagras automatiskt. Upp till 2 minuter långa filmsekvenser kan spelas in på micro SD-minneskort.

När batteriet är laddat stängs uppladdningen automatiskt av. Överladdning är därför inte möjligt. Laddaren kan också användas för permanent strömförsörjning.

### Skorstenskamera

- TFT-display 102 x 76 mm
- kamerahuvud Ø 49 mm, längd 134 mm
- roterbar kabelvinda, 20 m kabel
- CCD-kamera med 15 lysdioder
- kamera 180° vinkel, 360° rotation
- ljuskänslighet 0,5 lux
- kabelvinda 220 x 290 x 310 mm
- laddningsbara batterier
- bild & videolagring micro SD-kort

BASE



Batteri 4x1,5V  
 Storlek 900 x 270 x 100 mm, Vikt 660 gram.  
**Art.nr L082055A**  
 inkl. batterier, transportväska och bruksanvisning.  
 Garanti 1 år.

**1.995:-**

## VideoScope med Ø9 mm sond

Ett smidigt och robust videoskop med display

Videoskopet visar vad som finns inne i eller bakom ett objekt. Kamerahuvudet är monterat längst fram på en flexibel sond. Tack vare LED-belysning kan små objekt identifieras även under dunkla ljusförhållanden. Den stora displayen på 2,7" ger direkt en tydlig bild även vid ljusstark omgivningsmiljö. Bilden kan roteras 180° för att underlätta avläsning.

Både kamerahuvud och sond är vattentäta enligt IP67.

Videoskopet är perfekt vid inspektion av t.ex. kanaler och ledningar i väggar.

### Laserliner VideoScope

- ljusstark LED-belysning och tydlig 2,7" färgdisplay
- roterbar bild
- upplösning: kamera 640 x 480 pixlar, display 320 x 240 pixlar
- tre belysningsnivåer
- kamerasond 1 m
- kamerahuvud ø 9 mm

ADVANCED

**NYHET!**



Batteri 4x1,5V AA.  
 Storlek 900 x 270 x 100 mm. Vikt 0,51 kg.  
**Art.nr L082059A**  
 inkl. sond 1,5 m, USB-kabel, batterier, väska och bruksanvisning.  
 Garanti 1 år.

**2.296:-**

## VideoScope Micro med Ø6 mm sond

Ett flexibelt videoskop med tunn sond

VideoScope Micro är en nyutvecklad produkt för optisk inspektion i fastigheter & maskiner.

Kamerahuvudet är bara 6 mm i diameter, vilket betyder att det går att komma åt att inspektera många platser som tidigare varit omöjliga. Den stora 2,7"-displayen ger en tydlig bild. Bilden kan roteras 180°.

Inspektionssonden är 1,5 m lång. Kamerahuvud och sond är vattentäta.

### VideoScope Micro

- kamerahuvud ø 6 mm
- vattentät, IP68
- kamerafokus 5 cm
- 2,7" LCD bildskärm
- kamerasond 1,5 m
- 2x zoom
- upplösning display 320 x 240 pixel
- upplösning bild 640 x 480 pixel

PRO

**NYHET!**



Batteri 4x1,5V AA  
 Storlek 900 x 270 x 100 mm. Vikt 1,75 kg.  
**Art.nr L082110A**  
 inkl. sond 10m, USB-kabel, styrhylsa, SD-minneskortladdare & batteri, transportväska, mjukvara och bruksanvisning. Garanti 1 år.

**4.496:-**

## VideoFlex G2 med utbyttbar sond

Avancerat videoskop med inspelningsfunktion

Längst ut på den 10 meter långa, flexibla sonden sitter din lilla kameran. Bilden visas direkt på displayen. Bilder och videosekvenser lagras på minneskort eller förs över i realtid till dator.

En lampa med inställbar ljusstyrka gör att det går att få en bra bild även i mörka utrymmen. Videoskopets sond är flexibel och dess diameter är 9 mm. Sonden är utbyttbar och finns även i Ø6 mm.

En styrhylsa kan monteras på videoskopets spets. Styrhylsan gör det enklare att navigera på ojämna ytor och förhindrar att linsen smutsas ner. Som tillbehör finns magnet, spegel och krok. Se sid 48-49.

### VideoFlex G2

- sondlängd 10 m
- sond ø 9 mm
- bildvinkel 68°
- fokus 15 -100 mm
- minsta böjradie 90 mm
- vattentät, IP68
- 3,0" display
- upplösning bild 1280 x 960 pixel
- upplösning video 320 x 240 pixel
- SD minneskort
- internminne 32 MB
- USB gränssnitt
- realtidsinspelning



## Inspektionskamera Laserliner VideoControl Master



### För kontroll av svårtåtkomliga miljöer

VideoControl Master är ett mångsidigt inspektionssystem för kontroll av svårtåtkomliga platser på upp till 30 meters avstånd. Den lämpar sig utmärkt vid inspektion av t.ex. rörledningar, ventilationskanaler, motorer och maskiner.

VideoControl Master består av en styrenhet med 5,0" display och stora funktionsknappar. Flera olika typer av specialpassade kameror kan anslutas. Videosekvenser, bild och röstinspelning lagras på minneskort.

De olika kamerorna är:

- ✓ **FlexiCamera.** En flexibel sond på 2 meter med diameter 4 mm och med en vattentät kamera i rostfritt stål längst ut på toppen. Fyra ljusstarka LED-lampor lyser upp även dunkla miljöer.
- ✓ **Flexi3D-Camera.** En vattentät, 360° roterbar kamera i rostfritt stål monterad längst ut på en flexibel sond på 2 meter. Kameran styrs via ett robust handtag. Fyra ljusstarka LED-lampor lyser upp även dunkla miljöer.
- ✓ **BoroScope-Camera.** En 30 cm lång sond med diameter på 4 mm i rostfritt stål som kan föras in med precision i små utrymmen. Fyra ljusstarka LED-lampor.
- ✓ **PipeControl Station Camera.** En 30 meter lång sond med en liten kamera monterad längst ut på toppen. Kameran är endast 28 mm Ø och omges av 12 effektiva LED-lampor. Sonden rullas upp på en stabil kabelvinda. Sonden
- ✓ **PipeControl Mobile Camera.** En 20 meter lång sond med en liten kamera monterad längst ut på toppen. Kameran är endast 25 mm Ø och omges av 12 effektiva LED-lampor. Sonden rullas upp på en på en smidig kabelrulle

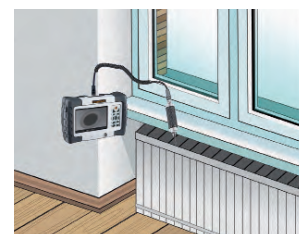
Både videosekvenser och bilder kan sparas till ett SD-minneskort för dokumentation. Informationen kan sedan överföras till dator via USB-kabel eller via en adapter för trådlös kommunikation.

Batteri uppladdningsbart  
Storlek 200 x 130 x 60 mm. Vikt 0,86 kg.  
**Art.nr L084100A**  
inkl. USB-kabel, SD-kort (2GB), laddare, AV-kabel, bärrem samt manual  
Garanti 1 år. Kamerahuvud ingår ej. Se nedan.

**8.996:-**

### VideoControl Master

- display 5.0"
- upplösning 640 x 480 pixlar
- bildformat JPG 640 x 480 pixlar
- video ASF 30 bilder/sek
- zoom 2x
- anslutning USB 2.0, PAL/NTSC
- SD-kort, 2 GB ingår (max 16 GB)
- skyddsklass IP65
- driftstemperatur -10°...+60°C



### FlexiCamera

- längd 2 meter, Ø4 mm
- kamerasensor CMOS
- upplösning 320 x 240 px
- synfält 56°
- skyddsklass IP67
- vikt 87 g

**6.896:-**



### Flexi3D Camera

- längd 2 meter, Ø5,5 mm
- kamerasensor CMOS
- upplösning 320 x 240 px
- synfält 65°
- skyddsklass IP67
- vikt 87 g

**9.996:-**



### BoroScope Camera

- längd 30 cm, Ø4 mm
- kamerasensor CMOS
- upplösning 320 x 240 px
- synfält 56°
- skyddsklass IP67
- vikt 87 g

**7.796:-**



### PipeControl Station Camera

- kamera 28 mm, CMOS
- längd 30 m, Ø5,8 mm
- upplösning 640 x 480 px
- synfält 100°
- skyddsklass IP68
- vikt 4,7 kg

**15.996:-**



### PipeControl Mobile Camera

- kamera 25 mm, CMOS
- längd 20 m, Ø5,8 mm
- upplösning 640 x 480 px
- synfält 73°
- skyddsklass IP68
- vikt 1,48 kg

**9.796:-**

**Art.nr CA6116**

Inkl. väska, handledsrem och 4-punktsrem för "hands-free"-användning.

**10.900:-**

## Chavin Arnoux Installationstestare

Alla funktioner samlade i ett ergonomiskt utformat instrument för kontroll av ny- och tillbyggnader för att säkerställa att standard SS4364000 uppfylls.

För att uppfylla SS4364000 används en installationstestare med minne och rapportgenerering. Detta regelverk gäller vid ny- och tillbyggnad-, samt ändringar i elinstallationen. Med SS4364000 ska kontroll och dokumentation av installationen göras innan drifttagning.

CA6116 har alla funktioner samlade i ett ergonomiskt utformat instrument. Områdesväljaren har direktfunktionsval till alla mätningar som görs enligt standard. Med hjälp av ljudsignaler samt symboler och svenska hjälptexter i displayen, är användning enkelt. Rapportgenerering görs med den medföljande svenska mjukvaran Dataviewer som är licensfri.

CA 6116 levereras komplett i väska med anslutning för stickpropp, anslutning med 3 st banankontakter, 3 testprober, 3 krokodiler, labbkablar, fjärrprobe för isolationprov, laddare, bärrem, mjukvara Dataviewer, USB kabel samt svensk manual och svensk firmware i instrumentet.

**Chavin Arnoux CA6116**

- Isolation med provspänning 50-1000V
- 200mA förbindelsestest med automatisk mätfunktion
- linje- och loopimpedans

- jordtagsmätning vid spänningsatt- resp. spänningslös anläggning
- fas-följd och jordfelsbrytartet på jordfelsbrytare 1-1000mA

**NYHET!**

Batteri 1 st 9V  
Storlek 70 x 193 x 37 mm. Vikt 340 gram inkl. batteri.  
**Art.nr CAMF205**  
inkl. mätkablar, banankontakt, testprober, krokodilklämma, väska, batteri och svensk bruksanvisning. Garanti 1 år.

**2.495:-**

## Chavin Arnoux strömtång F205

Strömtång F205 för låg- eller mellanspänningsapplikationer.

Strömtång F205 används t.ex. vid underhåll av elektriska installationer och maskiner eller för att bestämma storleken på installation som luftkonditionering, värmesystem eller arbete på el- & hybridbilar.

TRMS AC/DC strömtång för upp till 34 mm kabeldiameter, ström upp till 600A<sub>AC</sub>/900A<sub>DC</sub> spänning upp till 1000V<sub>ac/dc</sub>, 1-fas och balanserad 3-fas effektmätning, fasrotation, total övertonshalt, resistans, kontinuitet och diodmätning.

Motorstartströmsmätning på alla typer av överströmmar, både för motorer samt för installationer i drift. Med IP54 skyddsklass.

Säkerhet enligt 600V kategori IV/1000V kategori III.

**Chavin Arnoux Strömtång F205**

- AC / DC spänning
- AC / DC ström
- max kabeldiameter 34 mm
- resistans med summer och halvledartest
- enfas och balanserad trefaseffekt
- min-/max

- varnar om mätområdet överskrider
- tydlig, bakgrundsbelyst display
- tillverkad i enlighet med gällande elektriska säkerhetsstandarder
- funktioner: TRMS, effektfaktor

**NYHET!**

Batteri 4 st 1,5V AA  
Storlek 92 x 272 x 41 mm. Vikt 600 gram inkl. batteri.  
**Art.nr CAMF403**  
inkl. testpinne & kablar, termoelement typ K, väska, batteri och svensk bruksanvisning. Garanti 1 år.

**2.840:-**

## Chavin Arnoux strömtång F403

Strömtång F403 för medium- och högspänningsinstallationer

Strömtång F403 används t.ex. för drift och underhåll av hissar, traverser och motorer, men kan även användas inom industri, järnväg m.m. Användaren har fullständigt skydd och jobbar i enlighet med gällande standarder. Strömtången kan mäta kablar upp till Ø48 mm, ström upp till 1000A<sub>AC</sub>/1500A<sub>DC</sub>.

F403 är utvecklad för enhandsfattning och är enkel att hantera även med handskar. Varje mätning har en specifik position på den slirskyddade vridomkopplaren. Instrumenthuset är stötsäkert och skyddar instrumentet vid fall.

F403 har kraftfull 12-bit TRMS processor vilket ger mycket hög mät noggrannhet.

**Chavin Arnoux Strömtång F403**

- AC / DC spänning
- AC / DC ström
- temperatur
- max kabeldiameter 48 mm
- resistans med summer och halvledartest
- frekvens
- enfas och balanserad trefaseffekt

- min-/max-/peakfunktion
- varnar om mätområdet överskrider
- TrueInrush strömmätning för startströmmar
- tydlig, bakgrundsbelyst display
- tillverkad i enlighet med gällande elektriska säkerhetsstandarder
- funktioner: TRMS, effektfaktor

**NYHET!**



**Art.nr CAMA400D170**

Inkl. 1 DigiFLEX med 1 flexibel spole, kardborreband, 2 x 1.5V AAA batterier samt manual.  
Garanti 1 år.

**1.190:-**

## Chauvin Arnoux strömtång med flexibel spole

DigiFLEX - Enklare, snabbare och säkrare strömmätning!

DigiFlex är en liten och smidig strömtång med en flexibel Rogowskispole för växelströmmätning. Rogowskispolen är flexibel och endast 4,5 mm i diameter, vilket gör att det enkelt går att mäta TRMS AC-strömmar även där det är mycket trångt mellan kablarna. Kabeln mellan display och spole är 0,8 meter.

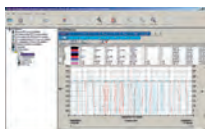
DigiFLEX är mycket enkel att använda: 2 tangenter är allt som behövs för att starta instrumentet, deaktivera den automatiska avstängningen, aktivera HOLD samt lagra maximalström (MAX HOLD). Mätvärden är direkt avläsbara i en tydlig display med 4 siffror. Instrumentet är utformat för högsta ergonomi och smidighet. Det finns även möjlighet att koppla till det magnetiska MultiFix-fästet (tillbehör) för att enkelt placera DigiFLEX i ett elskåp.

Ytterligare varianter av DigiFLEX finns på vår hemsida [www.mätforum.se](http://www.mätforum.se).

### Chauvin Arnoux strömtång DigiFLEX

- mätområde 20 mA...399,9A
- upplösning 1 mA
- noggrannhet  $\pm 2\% + 2$  siffror
- IEC 61010 KAT IV 600V
- rogowskispole  $\varnothing 45$  mm, längd 170 mm

**NYHET!**



**Art.nr CAMPEL103**

Inkl. 4 mätkablar, 4 krokodilklemmar, 3 strömspoler, SD-kort 2GB, SD-USB adapter, märksats för kablar och tangenter, 230V matningskabel, USB-kabel, svensk manual, väska & säkerhetsblad.

**12.900:-**

## Chauvin Arnoux effekt- & energilogger

Kontrollera förbrukning och övervaka elnätet

PEL103 används för komplett energianalys där en flyttbar utrustning är önskvärd. PEL103 mäter och övervakar 50, 60 och 400 Hz installationer.

Med PEL103 behöver inte strömkretsen brytas vilket ger en flexibel installation. Mätningen utförs med tre ström- och spänningsgivare. Alla elektriska parametrar loggas och ger användaren all nödvändig information vid övervakning och förebyggande underhåll. Alla mätningar tid- och datumstämplas.

Övervakning sker smidigt på distans via nätverkskoppling.

Mjukvaran DataView, på svenska, används för att snabbt och enkelt programmera loggern, generera rapporter och grafer samt att ta fram balansräkningar.

Det finns även en modell utan display. Art.nr CAMPEL102, 10.900:- (13.625:-).

### Chauvin Arnoux effekt- & energilogger PEL103

- 3 spänningsgångar
- 3 strömgångar
- spänningsområde 0...1000 V AC & DC
- nätfrekvens 50 Hz, 60 Hz, 400 Hz
- beräkning av W, var och VA effektstorheter
- energimätning i 4 kvadranter
- Mätning av frekvens, totalövertonshalt (THD), enskilda övertoner (upp till 50:e) och effektfaktor (PF/DPF) samplingsfrekvens 1 mätning/sek
- SD-minneskort
- bluetooth, ethernet och USB-kommunikation



Batteri 9,6 V, uppladdningsbart.  
Storlek 240 x 180 x 55 mm. Vikt 1,5 kg

**Art.nr CAM8332**

inkl. 3 strömspoler (AmpFlex), mjukvara, optisk kabel, 4x3 m mätkabel med banankontakt, 4 krokodilklemmar, laddare och svensk bruksanvisning. Garanti 1 år.

**18.950:- eller**

**594:-/mån\*** Läs mer om leasing på sid 47!

## Effektanalysator 8332

Mäter och analyserar störningar i eldistributionsnätet

Effektanalysator 8332 används för mätning på trefasapplikationer. Instrumentet har en stor grafisk display som visar mätvärden som funktion av tiden samt min-, max-, medel- och peakvärden. Mätområdet är mycket brett tack vare möjligheten att kunna ansluta olika strömtänger.

Instrumentet har en hög samplingshastighet på 12,8 Hz och minne på 2 GB. Inspelningsförlopp och skärmdumpar kan sparas eller överföras till PC för vidare analys.

Effektanalysatorn är mycket kompakt och stöttålig. Den har svenska menyer, väger endast 1,5 kg och är mycket användarvänlig.

### Chauvin Arnoux effektanalysator 8332

- AC, DC TRMS
- noggrannhet Spänning/ström  $\pm 0,5\%$ , effekt  $\pm 1\%$ , energi  $\pm 1\%$
- frekvensområde 40...70 Hz, 0,01Hz
- THD  $\pm 1\% \pm 2$  punkter
- resistans med summer och halvledartest
- enfas och balanserad trefaseffekt
- samplingsfrekvens 12,8kHz/ kanal för 50 Hz
- min-/max-/peakfunktion
- mäter effekt per fas, övertoner upp till 50:e ordningen, distorsionsfaktor, total övertonshalt, effektfaktor, cos f, tan f, crestfaktor, korttidsflicker, förbrukad och genererad energi, k-faktor, samt beräknar ström i nollan.
- Elsäkerhet enl. IEC 61010, 600 V CAT IV, 1,000V CAT III





Batteri 2x1,5V AAA.  
Storlek 114x50x27 mm. Vikt 126 gram.  
**Art.nr LEID210**  
inkl. hölster, handrem, fabrikscertifikat och batterier.  
Svensk bruksanvisning. Garanti 3 år.

**1.475:-**

BASE

## Enkel och smidig avståndsmätning med Leica D210

Disto D210 mäter avstånd snabbt

Den nya avståndsmätaren Leica D210 är liten och enkel med många intressanta funktioner. Tack vare sin ergonomiska och kompakta design med sitt mjuka grepp, ligger Leica D210 säkert i handen och passar i alla fickor. Power range-teknik gör att avståndsmätaren kan mäta upp till 80 meter utan måltavla. En stor bakgrundsbelyst display visar mätvärdena tydligt. Det multifunktionella bakstycket med automatisk positionsavkänning gör det enkelt att mäta från hörn.

Laseravståndsmätaren Leica D210 uppfyller ISO-standard 16331-1.

### Avståndsmätare DISTO D210

- mäter från 5 cm upp till 80 m
- noggrannhet, typiskt  $\pm 1$  mm
- damm- & stänkavvattenskyddad, IP54
- kontinuerlig mätning
- multifunktionellt bakstycke
- belysning i displayen
- min/max, tracking, utsättning, area/volym, pythagoras,



**Art.nr LEIX310**  
Batteri 2x1,5V AAA.  
Storlek 122x55x31, Vikt 155 gram  
inkl., bältesväska, handrem och  
bruksanvisning. Garanti 3 år.

**2.150:-**

BASE

## Robusta avståndsmätaren Leica Disto X310

Leica Disto X310 är den enda avståndsmätaren som uppfyller kraven för IP65 d.v.s. den är dammtät och kan sköljas i vatten. Dess robusta konstruktion klarar fall på upp till 2 meter.

Med X310 kan du mäta avstånd på upp till 80 meter med en noggrannhet på  $\pm 1$  mm. Den interna lutningssensorn klarar av att mäta vinklar i  $360^\circ$ .

Avståndsmätare Disto X310 har alla de viktiga mätfunktionerna längd, area, volym, max, min, utsättning, pythagoras (indirekt höjdmätning) och kontinuerlig mätning. Disto X310 har rumskalkylering, sk mängdning, vilket gör att det bara krävs tre mätningar för att få reda på hur mycket lister eller vägg- och golvmaterial som går åt till ett rum. Utöver detta har X310 även minne för de senaste 20 mätningarna och ett multifunktionellt bakstycke.

### Avståndsmätare DISTO X310

- enkel att använda
- mäter från 5 cm upp till 80 m
- noggrannhet, typiskt  $\pm 1$  mm
- dammtät & strålvattenskyddad, IP65
- kontinuerlig mätning
- falltestad upp till 2 m
- multifunktionellt bakstycke
- belysning i displayen
- automatisk belysning i displayen
- min/max, tracking, utsättning, area/volym, pythagoras, smart horizontal mode m.m.

Utförsäljning!  
**2.899:-**

Så långt  
lagret räcker



Batteri 2x1,5V AAA  
Storlek 144x55x30 mm. Vikt 195 gram.  
**Art.nr LEID5**  
inkl. hölster, handrem, och batterier.  
Svensk bruksanvisning. Garanti 3 år.

**2.899:-**

PRO

## Leicas laseravståndsmätare DISTO D5

Disto D5 är ett riktigt kraftpaket, stor som en mobiltelefon och den första med 4x zoom

Leica Disto D5 är optimal för utomhusmätningar. Den digitala målsökaren, som visar en tydlig bild av målytan, har 4 gångers zoom och är en vidareutveckling av Disto A8 och en mångfaldig förbättring. Långa avstånd kan mätas utan användning av stativ. En tilsensor mäter lutningar från  $-45^\circ$  till  $+45^\circ$ , vilket gör det enkelt att kontrollera en taklutning eller mycket praktiskt när man vill mäta i våg. Disto D5 har rumskalkylering så att det bara krävs tre mätningar för att få reda på hur mycket lister eller vägg- och golvmaterial som går åt till ett rum.

### Avståndsmätare Disto D5

- enkel att använda, som en mobiltelefon i handen
- mäter från 5 cm upp till 200 m
- hög noggrannhet, typiskt  $\pm 1,0$  mm
- digital målsökare med 4x zoom, mätpunkten syns även i starkt solljus
- vinkelsensor  $-45^\circ$  till  $+45^\circ$
- utmärkt ergonomi och design
- multifunktionellt bakstycke, kan mäta från hörn
- automatisk belysning i displayen
- Power Range Teknologi
- 2,4" display
- IP54

**NYHET!**

Batteri 2x1,5V AAA.  
**Art.nr LEID510**  
 inkl. hölster, handrem, batterier och  
 produktcertifikat, mjukvara.  
 Svensk bruksanvisning. Garanti 3 år.

**3.900:-**

## Robust avståndsmätare med digital punktsökare & stöd för iPad/iPhone\*

Leica Disto D510 är den senaste nyheten bland avståndsmätare från Leica. Den mäter avstånd upp till 200 meter. Disto D510 visar en digital målbild av mätområdet.

Det nya intuitiva, ikonbaserade gränssnittet och den skarpa 2,5"-displayen ger mycket enkel hantering. Alla funktioner är lätta att komma åt och hjälpfunktion finns alltid tillgänglig.

Lutningar kan bestämmas snabbt med den inbyggda lutningssensorn som även är perfekt vid mätning av höga höjder, där reflekterande måtytor saknas. Mätningen sker i detta fall via en kombination av lutningssensorn och beräkning istället för via laserreflektion.

Leica Disto D510 har stöd för Bluetooth och har anpassats för användning tillsammans med en iPod/iPhone. All data kan överföras till ett skissprogram för enkel redigering ute i fält.

Disto D510 är damm- och vattentät enligt IP65 och kan sköljas av under rinnande vatten.

### Avståndsmätare DISTO D510

- mäter från 5 cm upp till 200 m
- noggrannhet, typiskt  $\pm 1$  mm
- digital punktsökare med 4x zoom
- bluetooth
- kommunikation med smartphone
- IP65, damm- & vattentät

- 360° lutningssensor
- multifunktionellt bakstycke
- belysning i displayen
- min/max, tracking, utsättning, area/volym, pythagoras, lutning, kontinuerlig mätning

\* Se [www.mätforum.se](http://www.mätforum.se) för kompatibla modeller.

ADVANCED

**PRISSÄNK!**

Batteri 2x1,5V AAA.  
 Storlek 143,5 x 55 x 30 mm. Vikt 205 gram.  
**Art.nr LEID8**  
 inkl. hölster, handrem, mätavla, batterier och  
 produktcertifikat, mjukvara.  
 Svensk bruksanvisning. Garanti 3 år.

**5.195:-**

## Avancerad avståndsmätare med digital punktsökare

Leica Disto D8 är en avancerad laseravståndsmätare, som inte lämnar något mer att önska!

Avståndsmätare D8 har en högupplöst 2.4" färgdisplay. Den digitala punktsökaren visar målet direkt i displayen. Integrerade hårkors ger exakta mätningar även om laserpunkten inte är synlig.

360° lutningssensor ger möjlighet att mäta lutningar. Kombinationen av vinkel- och längdmätning gör det möjligt att bestämma längder där konventionella metoder fallerar. Horisontell längd t.ex. kan bestämmas snabbt och effektivt genom att mäta förbi hinder eller också kan lutning på ett träd eller liknande mätas, även utan reflekterande punkter. Instrumentet mäter och beräknar givetvis areor, volymer och har stöd för Pythagoras.

### Avståndsmätare DISTO D8

- mäter från 5 cm upp till 200 m
- noggrannhet, typiskt  $\pm 1$  mm
- digital punktsökare med 4x zoom
- kontinuerlig mätning
- bluetooth
- IP 54

- 360° lutningssensor
- multifunktionellt bakstycke
- belysning i displayen
- min/max, tracking, utsättning, area/volym, pythagoras,

PRO

**NYHET!**

Batteri uppladdningsbart  
 Storlek 186,6 x 215,5 (d x h) mm. Vikt 2,8 kg.  
**Art.nr LEI3D**  
 inkl. display, fjärrkontroll, mätavla, laddare,  
 väska och batterier. Svensk bruksanvisning.  
 Garanti 3 år.

**Pris vid förfrågan**

## Leica 3D Disto mäter rummet snabbt & detaljerat!

Stora rum? Inga räta vinklar? Skeva väggar? Många detaljer? Inga problem! Leica 3D Disto mäter allt du behöver.

Leica 3D Disto är ett robust, precisionstillverkat mätinstrument som genom noggrann kombination av längd- och vinkelmätningar, kamera och laserstråle, mäter exakt position för alla målpunkter.

Leica 3D Disto mäter plan, höjd och led i alla tre axlar. Målpunkter kan antingen sättas ut manuellt eller så kan Leica 3D Disto ställas i automatläge där den gör mätningar efter önskat intervall. Valda målpunkter markeras med en laserpunkt.

Mätningarna visas som ritningar i realtid i den trådlösa displayen och sparas genom en enkel knapptryckning. Sparade mätningar kan exporteras till dator.

Den medföljande fjärrkontrollen används för att styra Leica 3D Disto på avstånd.

### Leica 3D Disto

- noggrannhet  $\pm 1$  mm / 10 m
- högupplöst färgdisplay
- trådlös anslutning enhet/display
- digital punktsökare med 8x zoom
- integrerad kamera

- stativgunga 5/8"
- dataformat DXF, CSV, TXT, JPG
- IP54
- driftstemperatur -10...+50°C
- kommunikation IR

PRO

AVSTÅND



Storlek ihopvikt  
318x540x210 mm.  
Vikt 2,1 kg.  
Inkl. väska & batterier  
**Art.nr L075006A**  
Garanti 1 år.

**1.395:-**

ADVANCED

## RollPilot D12 ett robust mätjul för tuffa tag

RollPilot D12 är ett professionellt mätjul för t ex mark och vägar

Mätjulet är en perfekt area- och längdmätare för avstånd upp till 9999,9 meter utomhus. Mätjulet är mycket enkelt att använda och fungerar utmärkt även i kurvor och i ojämn terräng på gräs, asfalt, gatsten och betongplattor.

Mätjulet har en väl balanserad vikt, ett oljeresistent däck. Den avrullade längden visas på den digitala displayen. Mätjulet har ett stödstativ och går att fälla ihop för smidig förvaring och frakt.

RollPilot D12 adderar distansen framåt och subtraherar distansen när mätthjulet rullas bakåt. En reset-knapp nollställer räkneverket. Upp till 5 mätvärden kan lagras i minnet.

### Mätjul RollPilot D12

- mätområde upp till 9999,9 m
- noggrannhet, 0,1%
- kompakt & vikbar



Batteri 2x3V CR-2430 Lithium.  
Storlek 182x41x15 mm. Vikt 54 gram.  
**Art.nr CAL521**  
inkl. förvaringsbox och batterier. Svensk  
bruksanvisning. Garanti 1 år.

**1.595:-**

BASE

## Skalpenna för snabba ritningsmätningar

Med ett "pennstreck" blir längden på ritningen ett verkligt mått

Scale Master pro XE är den första skalpennan med inbyggda skalor för att förenkla mätningar från arkitekt- och konstruktionsritningar. Skalpennan mäter längder oavsett form och beräknar rektangulära ytor och volymer. Skalpennan omvandlar den uppmätta sträckan i de skalor och dimensioner som önskas.

Skalpenna innehåller 91 olika skalor och dessutom 8 så kallade användarskalor, dvs skalor som kan definieras av användaren.

Arbetar du med kalkyler eller offerter tjänar du snabbt in en skalpenna.

### Många fördelar med Scale Master Pro XE

- 91 skalor
- 8 egna användarskalor
- stor och tydlig display
- noggrannhet 2-4 %
- hjul upplösning 0,6 mm
- batterisparfunktion
- lätt och fickstorlek
- batteritid 400+ tim



Batteri 2x3V CR-2430 Lithium.  
Storlek 182x41x15 mm. Vikt 54 gram.  
**Art.nr CAL523**  
inkl. program, 3 m kabel, USB adapter, förvaringsbox  
och batterier. Svensk bruksanvisning. Garanti 1 år.

ADVANCED

## Skalpenna med PC-kit snabbare upp arbetet och minskar felet

Via USB-anslutning överförs de avrullade värdena från skalpennan direkt in i räkneark eller beräkningsprogram

Med PC-kitet är det enkelt skicka värden till enskilda celler i exempelvis Excel. Förutom att arbetet med överföringen snabbas upp så minskas även risken för felinmatningar som uppkommer av den mänskliga faktorn.

Arbetar du med kalkyler eller offerter tjänar du snabbt in både skalpenna och PC-kitet.

### Förutom fördelarna med skalpennan erbjuder PC-kitet

- koppling till PC
- enkel överföring av värden till enskilda celler i t.ex. Microsoft Excel
- USB-anslutning



# UTBILDNINGAR

Hösten 2013/våren 2014

- Fuktmätning i praktiken
- Grundkurs i termografi
- Byggtermografi
- Eltermografi
- Termografi Nivå 1
- El- och effektanalys
- Luftkvalitet
- Semporeanalys

För datum, priser, kursprogram och bokning gå in på vår hemsida [www.mätforum.se](http://www.mätforum.se) eller kontakta oss på [info@maetforum.se](mailto:info@maetforum.se) eller tel 08-82 25 50.

**VÄLKOMMEN!**

AVSTÅND

**NYHET!**



Batteri 1x3V CR2.  
Storlek 35 x 76 x 104 mm. Vikt 226 gram.  
**Art.nr BUSZ6**  
inkl. fodral och batteri, manual. Garanti 2 år.

**3.350,-**

## Laseravståndskikare Bushnell Tour Z6

Bushnell Tour Z6 Laserkikaren för den krävande användaren

Bushnell är den ledande tillverkaren av laseravståndskikare och deras instrument är vida kända för sin goda kvalitet och hållbarhet.

Med Bushnell Tour Z6 tar det bara några sekunder att mäta långa avstånd. Den är certifierad för att användning på tour och används av golfare världen över. Bushnell Tour Z6 mäter avstånd upp till 1189 meter med en noggrannhet på ±1 meter.

Tour Z6 är utrustad med Vivid Display Technology, vilket ger högre upplösning, tydligare bild, samt extra ljusstyrka i kikaren som gör det lättare att hitta målet. Med PinSeeker-funktionen underlättas målsökning av mindre föremål. I detta sökläge visas en flagga i displayen och kikaren mäter på föremålet i hålkorsen oavsett hur starkt bakgrunden reflekterar.

Tour Z6 är robust med sitt gummerade metallhölje. Den är IP-klassad enligt IPX7.

### Laserkikare Pro Tour Z6 för golfaren

- enkel att använda
- mäter upp till 1189 meter
- noggrannhet, ± 1 meter
- robust design med IP-klass IPX7
- 6x zoom
- dioptrijustering
- tillåten vid golftävling
- batteri 3 V litium

PROANGED



Batteri 3x1,5V AA  
Storlek 96 x 91 x 54 mm, vikt 321 gram  
**Art.nr LEIL2**  
inkl. stativadapter, magnetisk multiadapter, måltavla, väska och batterier.  
Svensk bruksanvisning. Garanti 3 år.

**1.750:-**

## Linjelaser Leica Lino L2

Lino L2 har två skarpa laserlinjer, i rät vinkel mot varandra, som projiceras på avstånd upp till 15 meter. Referenspunkter kan överföras snabbt och effektivt från en vägg till en annan.

Korslasern är självnivellerande och ställer in sig på bara några sekunder. Självnivelleringen kan stängas av vilket gör att laserlinjen läses. Laserlinjen kan sedan projiceras i önskad vinkel.

Pulsfunktionen är inte enbart en energibesparande funktion. Tillsammans med en lasermottagare (tillbehör) kan laserstrålen i pulsläget detekteras i mycket svåra omgivningsförhållanden.

BASE

### Korslaser Leica Lino L2

- horisontell & vertikal justering
- 2 laserlinjer
- räckvidd upp till 15 m, 30 m med lasermottagare
- självnivellering 4°, ±0,5°
- noggrannhet horisontellt ±1,5 mm vertikalt ±0,75mm

- pulsfunktion
- modernt, ergonomiskt hölje
- exakt 90° vinkel
- 1/4"-gängning
- IP54



Batteri 3x1,5V AA  
Storlek 117,8x130,7x75,4 mm. Vikt 370 gram.  
**Art.nr LEIL2P5**  
inkl. magnetisk multiadapter, måltavla, väska, och batterier.  
Svensk bruksanvisning. Garanti 3 år.

**3.195:-**

## Punkt- & linjelaser Leica Lino L2P5

Leica Lino L2P5 kombinerar fördelarna med punkt- och linjelaser. Fyra laserpunkter och två linjer i exakt rät vinkel mot varandra. Med Leica Lino L2P5 är du väl utrustad för alla injusterings- och nivelleringsjobb!

Referenslinjer kan enkelt överföras från en vägg till en annan genom att vrida på den roterbara stativadaptern.

Den medföljande multiadaptern positionerar korslasern snabbt med hög precision. Multiadaptern kan placeras på kanter, rör och profiler. På stål eller järn fästs adaptern smidigt med hjälp av de kraftiga magneterna.

4 laserpunkter i horisontellt och vertikalt plan.

BASE

### Korslaser Leica Lino L2P5

- horisontell & vertikal nivellerings
- 2 laserlinjer
- 4 laserpunkter
- räckvidd upp till 15 m, 30 m med lasermottagare
- självnivellerings 4°, ±0,5°
- noggrannhet horisontellt ±1,5 mm vertikalt ±0,75 mm

- pulsfunktion
- modernt, ergonomiskt hölje
- exakt 90° vinkel
- 1/4"-gängning
- IP54



Storlek 131,7x145x96,2 mm. Vikt 1009 gram.  
**Art.nr LEIL360**  
inkl. ministativ, måltavla, laddare och väska.  
Svensk bruksanvisning. Garanti 3 år.

**4.095:-**

## Korslaser Leica Lino L360, 360° laserlinje

Leica Lino L360 projicerar snabbt och noggrant en horisontell laserlinje i 360° utan att korslasern behöver flyttas eller roteras. Den horisontella laserlinjen är placerad på korslaserns nedre del vilket gör att injustering kan göras mycket nära golvet. Den vertikala lasern ger en skarp linje på 180°. Powerrange-teknik ger enastående laserlinjer.

Tack vare ett dämpat pendelsystem nivelleras instrumentet snabbt och enkelt. Om lutningen av instrumentet är utanför det självnivellerande området larmar instrumentet genom blinkande laserlinjer.

Det lilla ministativet är smart konstruerat och har inbyggda magneter för fäste på magnetiska ytor. För montering på andra ytor räcker det med en spik.

Instrumentet levereras med uppladdningsbart batteri och är damm- och fuktskyddad enligt IP65.

ADVANCED

### Korslaser Leica Lino L360

- horisontell & vertikal nivellerings
- 2 laserlinjer
- horisontell 360° laserlinje
- vertikal 180° laserlinje
- räckvidd upp till 15 m
- självnivellerings 3,5°, ±0,5°

- noggrannhet horisontellt ±1,5 mm vertikalt ±0,75 mm
- modernt, ergonomiskt hölje
- exakt 90° vinkel
- 1/4"-gängning
- IP65



Storlek  
135x215x135 mm. Vikt 1,7 kg.  
Inkl. laserglasögon, gummihättor, laddare, adapter,  
stativ, väska & batteri.

Art.nr L046500A  
Garanti 1 år.

**7.890:-**

## PowerPro-Laser 5P

### Röd korslaser med 5 ultra skarpa laserlinjer och lodfunktion

Laserdioder av högsta prestandaklass som producerar extremt ljusstarka laserlinjer som förblir synliga även på mörka ytor och starkt ljus.

De fyra vertikala linjerna är placerade i rät vinkel mot varandra samt en horisontell linje. Varje linje kan stängas av individuellt. Vid start nivelleras korslasern automatiskt. Om korslasern är placerad utanför sitt självnivelleringsområde indikeras detta via optiska signaler.

Med en ratt för fininställning kan de vertikala laserlinjerna positioneras exakt. En lodlaser under mätinstrumentet ger med vertikalplanens kryss en lodlinje rakt genom centrum på korslasern.

Ett transportlås skyddar mekaniken under transport.

Mottagare finns som tillbehör.

PRO

### Korslaser Green-Line Laser 5P

- röd laser
- 4 vertikala laserlinjer & lodpunkt
- 1 horisontell laserlinje????
- självinställande upp till  $\pm 2^\circ$
- noggrannhet 2 mm/ 10m
- driftstemperatur  $0^\circ \dots 40^\circ C???$



Storlek  
195x130x130 mm.  
Vikt 1,3 kg.  
Inkl. lasermottagare, universalhållare, ministativ,  
stativadapter, gummihättor, väska & batterier

Art.nr L048200A  
Garanti 1 år.

**11.395:- eller 378:-/mån\***  
Läs mer om leasing på sid 47!

## Korslaser EvolutionCross Laser 8 PowerBR RX

### Röd korslaser med hög precision, 8 skarpa laserlinjer & lodlinje

Fyra horisontella laserlinjer ger en heltäckande laserlinje runt om ( $360^\circ$ ). Ytterligare fyra vertikala laserlinjer ger två vertikalplan vinkelräta mot varandra. Vertikalplanen kan noggrant justeras i läge med en fininställningsratt. Lodlinje i golv och tak.

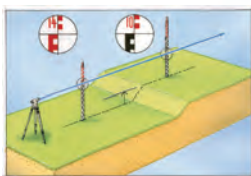
Precisionskorslasern har motoriserad nivellering vilket underlättar vid ostabila underlag. Inomhus syns de röda laserlinjerna klart och tydligt. Med den separata mottagaren kan man under alla ljusförhållanden, såväl utom- som inomhus, känna av laserlinjerna ända upp till 50 m. Instrumentet står på ett ministativ och är roterbart i  $360^\circ$ .

Med en ratt för fininställning kan de vertikala laserlinjerna positioneras exakt. En lodlaser under mätinstrumentet ger med vertikalplanens kryss en lodlinje rakt genom centrum på korslasern.

BASE

### Korslaser EvolutionCross Laser 8 PowerBR RX

- röd laser
- 4 vertikala & 4 horisontella laserlinjer & lodpunkt
- självinställande upp till  $\pm 2,5^\circ$
- noggrannhet 1 mm/ 10m
- fallfunktion
- ministativ
- motoriserad justering av fall



Inkl. stativ, avvägningsstäng, väska & batterier

Art.nr L080831  
Garanti 1 år.

**3.880:-**

## Optisk avvägare AL26 med stativ & avvägningsstång

Laserliners högklassiga optiska avvägare AL26, på ett stadigt aluminiumstativ och en mätsticka, ger ett utmärkt avvägningspaket.

Laserliners avvägningsinstrument AL26 är en klassisk avvägare utan laser. Dess högklassiga optik med 26 ggr förstoring och snabbmålsfinnare gör sökning och avläsning snabb, enkel och noggrann. Avvägningsinstrument AL26 har ett 30 mm objektiv och en optik som är självnivellerande inom  $3^\circ$  och magnetiskt dämpad. Den magnetiska dämpningen innebar mycket snabb nivellering. En transportsäkring låser nivelleringen när instrumentet förvaras i den kraftiga fältväskan och förhindrar att den skadas under transport.

Avvägningsstängen är teleskopisk och justerbar mellan 1,2 till 4 meter. Den optiska avvägaren monteras på stativet med en  $5/8''$  gänga. Stativet kan höjas och sänkas mellan 0,94 till 1,54 meter. Grovinställning sker med libellen på avvägaren.

BASE

- Optisk avvägare AL26
- standardavvikelse  $\pm 1,5$  mm/ 1000 m
- förstoring 26 x
- objektivstorlek 30 mm
- magnetiskt dämpad kompensation
- härkors med gradstreck för avståndsberäkning
- optisk snabbsökare
- libell & pentaprisma
- transportskydd
- självläsande om nivelleringsgränser överskrids



# Erbjudande!

När du köper en rotationslaser för minst 9.000 kr erbjuder vi möjlighet att köpa stativ och avvagningsstång för endast 600:- (ord. pris 1.183:-)

Kontakta oss gärna för mer information:

Tel: 08-82 25 50 eller e-post: [info@maetforum.se](mailto:info@maetforum.se)

MOTTAGARE  
SE SID 36



Se  
erbjudande  
ovan!

Storlek 197x248x175 mm. Vikt 3050 gram  
**Art.nr LEIRU100**  
inkl. väska.  
Svensk bruksanvisning. Garanti 3 år.

**8.495:-**

## Rotationslaser Leica Rugby 100

Rugby 100 en automatisk, självnivellerande, roterande laser för generell byggnation. Den effektiviserar arbetet med t.ex. formgjutning, golvläggning, pålning, grundläggning, stomresning och höjdkontroll.

Rugby 100 startas alltid med automatisk nivellering och nivelleras på under 30 sekunder inom sitt självnivelleringsområde. Manuell justering av fall upp till 10° är möjlig. Om rotationslasern rubbas stannar lasern och ett akustiskt larm ljuder. Om endast små vibrationer påverkar rotationslasern blinkar laserlinjerna ända tills läget har stabiliserats igen och nivelleringen har utförts.

Två rotationshastigheter optimerar användningen både för handsensorer och maskinkontroll.

Höljet är robust, alla viktiga komponenter är skyddade för att klara de tuffaste förhållandena.

### Rotationslaser Leica Rugby 100

- räckvidd upp till Ø300 m med lasermottagare
- självnivellering 5°
- manuellt fall upp till 10°
- noggrannhet ±2,6 mm @30 m
- 5 eller 10 varv/ sek
- IP66
- drifttemperatur -20°...+50°C

BASE



Se  
erbjudande  
ovan!

Batteri D, 50 timmars drifttid  
Storlek 215 x 205 x 165 mm. Vikt 2600 gram  
**Art.nr L053200A**  
inkl. inklusive bärväska, SensoLite 410, universalfäste, laddningsbart högeffektsbatteri, batterihållare, fjärrkontroll, nätdel / laddare, batterier.

**9.996:-**

## Quadrum OneTouch 410 S

Uthyrningsföretagens favorit!

Rotationslaser med enknappsanvändning för horisontell nivellering på mycket långa avstånd.

Rotationslaser med robust hölje. Med ett enda knapptryck aktiveras lasern från in-justeringsdrift (AntiShake) till säkerhetsdrift (ADS-Tilt). Helautomatisk horisontell injustering och AntiShake-funktion för snabb injustering på vibrerande underlag.

Automatisk avstängning och manuellt lutningsläge som tillåter skapande av lutningar på upp till 5°. Extra lång mottagningsenhet gör att SensoLite 410 snabbt kan registrera laserstrålen på långa avstånd.

LC-displayer på fram- och baksidan, superljusa trefärgade signallysdioder och akustiska melodier indikerar laserstrålens höjd. Robust vattentätt hölje med starka huvud- och sidomagneter. Alla funktioner kan styras via fjärrkontrollen från alla håll. Effektiv strömförsörjning.

### Rotationslaser OneTouch 410 S

- nivellering: horisontellt automatisk
- självnivellering 5°
- noggrannhet ±0,75t mm / 10 m
- lasermottagningsområde: max 400 m radie
- belyst SL-display
- superljusa signallysdioder
- laservågslängd 635 nm
- enknappsanvändning
- laddningsbart högeffektsbatteri med 35 timmars drifttid
- alkaliebatterier, 50 timmars drifttid

PRO

Se erbjudande sid 34!



Mått 215x205x165 mm  
Vikt 2,6 kg.  
Inkl. lasermottagare, universalhållare, fjärrkontroll, laddare, batteri & väska.

Art.nr L0530002A  
Garanti 1 år.

**14.925:- eller 495:-/mån\***

Läs mer om leasing på sid 47!

ADVANCED

## Rotationslaser Quadrum Green 310S med grön laser

Quadrum Green är en helautomatisk rotationslaser med grön laserteknologi. Beroende på omgivande ljusförhållanden uppfattas grön laser flera gånger tydligare än röd av det mänskliga ögat.

Quadrum Green har grön lodpunkt i tak och röd lodpunkt i golv. Fyra olika laserlägen finns för den roterande lasern; punkt-, linje-, rotations- och mottagarläge. Alla funktioner kan kontrolleras via fjärrkontrollen.

Rotationslasern är utrustad med elektroniska libeller och positioneringsmotorer som kontrolleras av temperaturstabila sensorer. Om rotationslasern rubbas, stängs lasern automatiskt av. Ett elektroniskt transportlås skyddar pendelsystemet under transport.

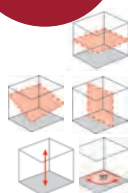
Quadrum Green har en räckvidd på upp till 200 meter med lasermottagare.

### Rotationslaser Quadrum Green 310S

- räckvidd upp till 200 m i radie med lasermottagare
- självnivellerande upp till 5°
- noggrannhet 1mm/10m
- driftstemperatur 0...+40°C
- uppladdningsbart batteri
- IP66
- transportskydd



Se erbjudande sid 34!



Mått 210x205x145 mm  
Vikt 2,4 kg.  
Inkl. lasermottagare, universalhållare, fjärrkontroll, laddare, batteri & väska.

Art.nr L056100A  
Garanti 1 år.

**12.488:- eller 414:-/mån\***

Läs mer om leasing på sid 47!

ADVANCED

## Rotationslaser Centurium Express 310S

Centurium Express är en helautomatisk rotationslaser med röd laserteknologi. Den är självnivellerande upp till 4°.

Fyra olika laserlägen finns för den roterande lasern; punkt-, linje-, rotations- och mottagarläge. Alla funktioner kan kontrolleras via fjärrkontrollen.

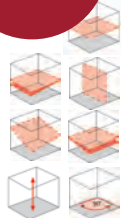
Rotationslasern är utrustad med elektroniska libeller och positioneringsmotorer som kontrolleras av temperaturstabila sensorer. Vid lätta markskakningar eller stormig väderlek garanterar anti-shake-funktionen att nivelleringen fungerar som den ska. Om rotationslasern däremot rubbas, stängs lasern automatiskt av. Ett elektroniskt transportlås skyddar pendelsystemet under transport.

### Rotationslaser Centurium Express 310S

- räckvidd upp till 300 m i radie med lasermottagare
- självnivellerande upp till 4°
- noggrannhet 0,75 mm/10m
- uppladdningsbart batteri
- IP66
- transportskydd



Se erbjudande sid 34!



Mått 215x205x165 mm  
Vikt 2,6 kg.  
Inkl. lasermottagare, universalhållare, fjärrkontroll, laddare, batteri & väska.

Art.nr L053300A  
Garanti 1 år.

**17.990:- eller 597:-/mån\***

Läs mer om leasing på sid 47!

PRO NGED

## Rotationslaser DigiPlus 410S

DigiPlus 410S är en 2-fallslaser för utomhusbruk. Den är självnivellerande upp till 6°. Avvikelse ifrån det horisontella planet kan ställas digitalt i X- & Y-led. Vid ett fall upp till 10% och vid två fall upp till 6% i både X- och Y-led.

Fyra olika laserlägen finns för den roterande lasern; punkt-, linje-, rotations- och mottagarläge. Alla funktioner kan kontrolleras via fjärrkontrollen. En stor, bakgrundsbelyst display visar valda inställningar.

Rotationslasern är utrustad med elektroniska libeller och positioneringsmotorer som kontrolleras av temperaturstabila sensorer. Om rotationslasern rubbas, stängs lasern automatiskt av. Ett elektroniskt transportlås skyddar pendelsystemet under transport.

### Rotationslaser DigiPlus 410S

- räckvidd upp till 400 m med lasermottagare
- självnivellerande upp till 6°
- noggrannhet 0,75 mm/10m
- rotationshastighet 600 rpm
- uppladdningsbart batteri
- IP66
- transportskydd



## Lasermottagare RVL100 till Leica korslaser



Art.nr LEIRVL100

**1.495:-**

### Extra stort mottagningsområde för röd korslaser

Räckvidden för en korslaser med röd laser kan ökas med hjälp av lasermottagare. RVL100 används för att lokalisera laserstrålen på avstånd upp till 80 meter, även under svåra ljusförhållanden. Ett stort mottagarfönster och visuella samt akustiska signaler hjälper dig att hitta laserlinjerna snabbt och enkelt. RVL100 kan användas med alla Leicas korslasrar.

#### Lasermottagare Leica RVL100

- för avstånd upp till 80 meter
- visuella & akustiska signaler
- robust konstruktion

## Lasermottagare med millimetervisning till rotationslaser



inkl. hållare

Art.nr L02880

**4.396:-**

### Lasermottagare Laserliner SensoMaster 400

LCD-display på fram- och baksida samt millimeterexakt visning av skillnad till laserplanet. Tre ljusstarka LED-lampor och akustiskt larm indikerar när laserplanet är centrerat enligt lasermottagaren. Gummerat hölje för användning i tuffa miljöer.

#### Lasermottagare Laserliner SensoMaster 400

- för avstånd upp till 400 meter
- millimeterexakt visning
- 3 ljusstarka lysdioder
- summersignal
- starka fästagneter

## Lasermottagare Leica Rod Eye Basic



Mått 150 x 80 x 35 mm  
Garanti 1 år

Art.nr LEI769811

**1.995:-**

### Hög kvalitet till bra pris

En stor kvalitetsmottagare för rotationslaser med två klara displayer på mottagarens fram- och baksida. Rod Eye Basic erbjuder två inställningar för noggrannhet.

#### Leica Rod Eye Basic

- räckvidd 150 m
- mottagningsområde 36 mm
- inbyggt vattenpass
- IP66
- driftstemperatur -20°C...+50°C

## Lasermottagare Leica Rod Eye Plus



### Extra stort mottagningsområde för röd och grön korslaser

LCD-display på fram- och baksida samt akustisk signal som indikerar laserstrålens höjd. Mottagaren övervakar rotationslaserens referenshöjd och varnar när laserstrålen avviker, t.ex. om rotationslasern rubbas.

Mått 152 x 74 x 30 mm  
Garanti 2 år

Art.nr LEI769810

**2.995:-**

#### Leica Rod Eye Plus

- räckvidd 450 m
- mottagningsområde 50 mm
- LED-indikering
- IP67
- driftstemperatur -20°C...+60°C

- 3 noggrannhetsskalor
- skydd mot blixtljus
- dubbel ljudsignal
- minne
- batteriindikator
- vattenpass

## Lasermottagare med millimetervisning till rotationslaser



### Leica Rod Eye Digital

Lasermottagare Leica Rod Eye Digital har digital avläsning och en pilgradering i 21 steg. Tydlig LCD-display på fram- och baksida samt akustisk signal som indikerar laserstrålens höjd. Mottagaren övervakar rotationslaserens referenshöjd och varnar när laserstrålen avviker, t.ex. om rotationslasern rubbas.

Mått 168 x 76 x 36 mm  
Garanti 3 år

Art.nr LEI769809

**3.995:-**

#### Leica Rod Eye Digital

- räckvidd 450 m
- mottagningsområde 127 mm
- digital display, millimeter
- LED-display
- vattenpass

- skydd mot blixtljus
- dubbel ljudsignal
- minne
- batteriindikator
- P67
- driftstemperatur -20°C...+60°C



### Kompakt stativ för korslaser



Högkvalitativt stativ i aluminium. Höj- och sänkbart med vev.

Art.nr L08029

**396:-**

#### Stativ korslaser

- 120 cm
- 5/8"-gänganslutning

### Lättviktsstativ för rotationslaser



Planfräst aluminiumstativ med teleskopben. För utomhusbruk. Robusta stålfötter med snabbbläsning av höjd.

Art.nr L08000

**685:-**

#### Stativ rotationslaser

- 165 cm
- 5/8"-gänganslutning
- robust

### Vevstativ för rotationslaser



Professionellt stativ med vev för finjustering. Vevan kan låsas i valfritt läge. Inom- & utomhusbruk. Robusta stålfötter och stälkedjor.

Art.nr L08033

**2.050:-**

#### Stativ rotationslaser

- 260 cm
- 5/8"-gänganslutning
- med vev



### Avvägningsstång

Avvägningsstång med svart mm-gradering tryckt på gul plast som ger bra kontrastverkan. Inplastad med slagtålig krympplast. Förstärkt beslag för fäste av fotplatta.

#### Utmärkande för avvägningsstång

- 1,4 eller 1,8 meter
- robust konstruktion
- finns i två versioner med/utan skala anpassad för fotplatta

Art.nr HYS4220 139,2 meter (för fotplatta)

**449:-**

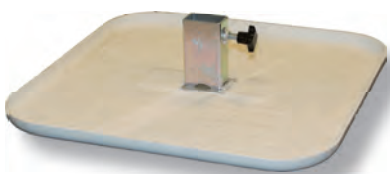
Art.nr HYS4221 179,2 meter (för fotplatta)

**556:-**

Art.nr HYS4222 1,80 meter

**566:-**

### Fotplatta till avvägningsstång



För golvjutning. Låg vikt för smidig förflyttning. Mått 40 x 40 cm. Tjocklek 8 mm vid fäste. Vikt 1,4 kg.

Art.nr HYS421

**796:-**

### Grusring till avvägningsstång



För stabil uppställning av avvägningsstång. Även kallad gjutplatta. Diameter 36 cm. Vikt 2,6 kg.

Art.nr HYS422

**775:-**



Cerise Art.nr. MERC476116030  
 Blå Art.nr. MERC476105030  
 Gul Art.nr. MERC476112030  
 Vit Art.nr. MERC465101050  
 Klarlack Art.nr. MERC465108050

**672:-**

## Mercalin Markers Fluorescerande sprayfärg

Lättanvänd högkvalitativ märkspray i klara fluorescerande kulörer, avsedd för markering och utsättning på de flesta underlag. Mercalin Markers styrka är den stora synbarheten. Används företrädesvis utomhus vid geodesi, schakt- och markarbeten, tunnel- och gruvarbeten samt vid byggen. Mercalin Marker har en 360°-ventil vilket möjliggör markering i både upprätt och nedvänt läge. Levereras i 500 ml-burk.

Levereras i 12-pack

### Utmärkande för fluorescerande sprayfärg

- hög synlighet
- markering i upp- och nedvänt läge



**552:-**

Röd Art.nr. SPR12201  
 Blå Art.nr. SPR12203  
 Gul Art.nr. SPR12202  
 Vit Art.nr. SPR12206

## Vattenbaserad sprayfärg

Master Markör Aqua är en miljövänlig märkfärg framtagen för byggnadsindustrin, gatu- och vägavdelningar, lantmäteri m.m. Produkten används precis som en vanlig sprayfärg men är vattenbaserad vilket gör den särskilt lämplig för användning inomhus. Produkten går utmärkt att använda på samtliga underlag. Torktiden är något längre än för vanlig sprayfärg. 400 ml.

Levereras i 6-pack.

### Utmärkande för sprayfärg Master markör

- miljövänlig
- vattenbaserad



Art. nr THO935130

**161:-**

## Snörslå

Snörslå för att lägga ut raka streck. Används tillsammans med kalkfärg. Genomsnittlig robust kassett i ABS-plast, 30 meter lång, utväxling 3:1.

### Utmärkande för snörslå

- 30 meter
- robust
- ABS-plast

### Färg till snörslå

Färg Röd Art.nr. THO932195  
 Färg Gul Art.nr. THO932193  
 Färg Vit Art.nr. THO932192

**148:-** (185:-)



Art.nr THO353401

**1.048:-**

## Mätband

30 meter långt mätband med plastbelagt stålband. Mycket enkel att läsa av. Robust hållare för både en- och tvåhåndsfattning. Noggrannhet klass I ( $\pm 5$  mm / 50 m). B-ände med utfällbar flärp vid 0.

### Mätband

- 30 meter
- robust hållare
- b-ände



Blå Art.nr. HAL00001  
 Gul Art.nr. HAL00002  
 Röd Art.nr. HAL00003  
 Vit Art.nr. HAL00004

**98:-**

## Flukt

Lämplig för alla avvägningar. Flukten tillverkas av slagtålig polyeten. Monteras med häftpistol eller spikas fast direkt på stakkäppen. Den kan även vikas och fästas i vinkel på käppen. Flukten är 195 mm lång.

### Utmärkande för Flukt

- Slagtålig polyeten
- 195 mm lång



## Mejselhammare

Mejselhammare med glasfiberskaft. Perforerat gummihandtag för säkert grepp. Vikt 1,25 kg

Art.nr THO989118

**99:-**



## Yxa

En mindre yxa i blåsträt och klarlackat smide. Svängt skaft av hickory. Vikt 1,180 kg.

Art.nr THO840066

**395:-**



## Märkpenna Artline 400

Märkpenna med flytande pigmentfärg i slagtålig aluminiumhylsa. Fäster på trä, glas, gummi, metall och sten m m. Väderbeständig, permanent och vattenfast färg utan Xylene. 12-pack.

Art.nr THO934826

**460:-**



## Märkpenna Pica Dry

Utmärkt ersättare till timmermanspennan. För märkning på de flesta ytor/material, även på smutsiga och oljiga ytor. Torkas lätt av med en fuktig trasa. Rejäl hylsa med clips och vassare i spetsen. Blyerts.

Art.nr THO934872

**140:-**



## Märkkrita Artline 40

Permanent. Lätt att använda. Täckande färg. Färgbeständig och vattenfast. För märkning på de flesta underlag. Torkar på 5-7 minuter. Färgen kan torkas bort med sprit. Skriver i värme (upp till 200 °C) och kyla (ner till -10 °C). 12-pack.

Art.nr THO934856

**74:-**



Art. nr RST100

**98:-**

## Avvägningsbok

Avvägningsbok med spiralbindning specialanpassad för användning utomhus. Tillverkad av våtstarkt papper som inte går sönder om det blir blött. Det går att skriva på pappret även i vått tillstånd. Med extra millimeterpapper för ritningar.

Mått 11,5 x 17,0 cm

### Utmärkande för Avvägningsbok

- våtstarkt papper
- anteckningssidor samt skisspapper





Vikt 2,7 kg.  
batterier 6 x AA  
Inkl. batterier &  
manual  
**Art.nr LEIDIGCAT**  
Garanti 3 år.

**10.495:-** eller 348:-/mån\*

Läs mer om leasing på sid 43!

## Kabelsökare Leica Digicat 550i

ADVANCED

Kabelsökaren Leica Digicat 550i används för att lokalisera strömförande nergrävda kablar. Med en toppmodern digital signalbehandling (DSP) och intelligent mjukvara gör Digicat 550i lokalisering av nedgrävda objekt till en enkel och snabb uppgift, förbättrar säkerheten i arbetet och sparar automatiskt tid och pengar. Digicat 550i lokaliserar kablarna genom att fånga upp de elektromagnetiska signaler som utstrålar från dem. När de elektromagnetiska signalerna når Digicat 550i tolkas de och larmar användaren genom visuell och akustisk larm. Användaren kan sedan markera ut platsen.

Användandet är mycket enkelt och kräver liten erfarenhet. Användaren kan se resultatet på en bakgrundsbelyst LCD-display.

### Kabelsökare Leica Digicat

- strömläge 50 eller 60 Hz
- radioläge 15 kHz...60kHz
- generatorläge 8 kHz & 33kHz
- mättdjup: ström: 3m, radio 2 m
- IP54
- bakgrundsbelyst LCD-display
- driftstid 40 timmar



Vikt 2,4 kg.  
Inkl. krokodilklämma & jordspik  
**Art.nr LEIDIGTEX**  
Garanti 3 år.

**7.795:-**

## Signalgenerator Leica Digitek 100t

ADVANCED

Säkerheten och noggrannheten i en sökning kan förbättras avsevärt med hjälp av signalgeneratoren DIGITEX. Tillsammans med DIGICAT550i har man ett utmärkt och mycket prisvärt kabelsökningssystem.

DIGITEX används enklast induktivt d.v.s. signalgeneratoren placeras över kabeln och lokaliserar sedan kabeln med DIGICAT550i. Söksområdet sträcker sig 150 meter från signalgeneratoren. Genom direktanslutning av signalgeneratoren utökas söksområdet till 250 meter. Djupet avläses med en noggrannhet på  $\pm 10\%$ .

### Signalgenerator Digitek 100t

- sändningsfrekvens 8.192kHz & 32.768kHz
- utsignal 4 nivåer
- induktion upp till 1 W max
- direktanslutning upp till 1 W max när ansluten till kabel med 100 ohms impedans
- batteritid 30 timmar
- IP65 (stängd väska)
- IP54 (öppen väska)



Inkl. Digicat 550i & Digitek 100t  
**Art.nr LEIDIGPAK**  
Garanti 3 år.

**15.990:-** eller 531:-/mån\*

Läs mer om leasing på sid 47!

## Paket med Leica Digicat 550i & Digitek 100t

PRO

Med DIGICAT 550i och Digitek 100t har man ett mycket kvalificerat kabelsökningssystem. Digitek 100t genererar en signal som kan spåras med Digicat 550i.





Mått 150 x 50 x 25 mm. Vikt 70 gram.  
**Art.nr DEFF (2000 µm)**  
**Art.nr DEFG (200 µm)**  
 inkl. handrem, läderfodral, kalibreringscertifikat  
 och bruksanvisning. Garanti 2 år

**3.095:-**

## Precisionsmätning av skiktjocklek på stål helt mekaniskt

PosiTest mäter skiktjockleken på alla sorters icke magnetiska skikt

PosiTest mäter helt mekaniskt och ickeförstörande med hjälp av en koboltmagnet. Inga batterier behövs. PosiTest kan mäta skikt av emalj, brandskyddsfärg, plast, galvanisering och plätning på stål.

Med det v-formade givarhuvudet är PosiTest idealisk för mätning på rör eller andra cylindriska föremål. PosiTest manövreras lätt med en hand. Med pekfingret snurrar du på mätjulet tills det genom en distinkt markering visar upp mätt skiktjocklek.

Spårbart kalibreringscertifikat medföljer.

### PosiTest F/G

- inbyggd givare
- mycket slitstark mätpets i karbid
- robust instrumenthus, stötsäkert och tåligt mot vatten och lösningsmedel
- enkel att använda
- enhandsmanövrerad
- knapp för snabbmätning
- visuell och ljudsignal för att markera färdig mätning
- drivs med permanent koboltmagnet, inget batteri
- explosionssäker
- enkel att hantera



Batteri 1x1,5V AAA.  
 Mått 100 x 38 x 23 mm. Vikt 70 gram  
**Art.nr DEFDFTC**  
 inkl. intern givare, shims, batteri, fodral och bruksanvisning. Garanti 2 år.

**6.595:-**

## PosiTest DFT Combo - Skiktjockleksmätaren som mäter skiktjocklek på alla metaller

PosiTest DFT Combo mäter skiktjockleken av färg på alla metaller och är mycket lätt att använda.

PosiTest DFT Combo mäter både icke magnetiska färger på stål och icke konduktiva färger på alla typer av metallunderlag. Sätt helt enkelt bara instrumentet mot ytan och läs av! Instrumentet känner automatiskt av materialet under färgen och tar ett mått på färgskiktet. Resultatet presenteras tydligt på displayen. Displayen kan vändas 180° så att siffrorna alltid är rättvända oavsett om mätning sker på ovan eller undersidan av ett objekt.

Vid leverans medföljer shims, med olika tjocklek, som används för kontroll av instrumentet. Kalibreringscertifikat beställs separat vid köp.

### PosiTest DFT Combo

- mätområde 0...1000 µm
- noggrannhet ± (2 µm + 3%)
- inbyggd givare
- nollställningsfunktion för grova eller kurviga ytor
- v-skåra för cylindriska föremål
- flip-display
- fickstorlek
- vikt 70 gram

**NYHET!**



Batteri 2x1,5V AA.  
 Storlek 147 x 61 x 25 mm. Vikt 170 gram.  
**Art.nr DEFUTG**  
 inkl. 5 MHz givare, gel, avtagbart skyddande gummi-fodral, USB-kabel, batterier, bärväska, kalibreringscertifikat och bruksanvisning. Garanti 2 år.

**8.795:-**

## Tjockleksmätaren PosiTensor UTG mäter tjockleken i alla homogena material

Tjockleksmätaren PosiTensor UTG mäter tjockleken av homogena material såsom stål & plast m.m, upp till 125 mm, med ultraljudsteknik. Den är idealisk för att mäta effekterna av korrosion eller erosion på tankar, rör eller någon struktur där åtkomsten är begränsad till ena sidan. Ultraljudstekniken ger en snabb mätning och en inbyggd temperaturkompensering minimerar risken för felmätning vid skiftande temperaturer.

Med mätning och uppdatering av displayen 20 ggr per sekund kan stora ytor scannas snabbt. Tjockleksmätarens stora och tydliga display visar mätresultatet och inställningar görs enkelt med intuitivt menysystem. Tjockleksmätaren PosiTensor UTG är tålig och står emot vatten, olja, syra och damm. Displayen är slagtålig och hela instrumentet skyddas via det medföljande gummihölstret.

### PosiTensor UTG

- mätområde i kolstål 1,00...125,00 mm
- noggrannhet ± 0,03 mm
- upplösning 0,01 mm
- mätintervall normalt 6 mätningar per sekund
- scanning 20 mätningar per sekund
- förprogrammerad för de vanligast förekommande materialen (gjutjärn, stål, rostfritt, alum., plexiglas, PVC, polystyren)
- givare 5 MHz, ø 12 mm
- minne 10 000 mätvärden som kan samlas i 1000 batcher
- flip-display
- batteritid 80 tim vid kontinuerlig mätning
- automatisk avstängning efter 1 min

BASE



**Art.nr L082070A**  
inkl. datakabel, mjukvara,  
väska, batteri och  
bruksanvisning.  
Garanti 1 år.

**2.890:-**



## Ljudmätare med loggningsfunktion

Soundtest Master är en smidig ljudmätare med mätområde 30-130 dB och frekvensfilter för dBA och dBC. Instrumentet reagerar direkt och mätvärdet visas på en stor och tydlig display med både siffror och grafisk skala.

16000 mätvärden kan lagras i instrumentet och överförs till dator för vidare analys. Instrumentet kan även anslutas till dator för realtidsloggning under längre perioder. Vid långtidsmätning rekommenderas att instrumentet monteras på ett stativ med 1/4"-gänga.

Instrumentet kan ställas in för snabb eller långsam mätning.

### Tekniska data för ljudmätare L082070A

- mätområde 30...130 dB
- noggrannhet  $\pm 1.5$  dB
- upplösning 0.1 dB
- decibel typ A och C
- frekvensområde: 31.5 till 8 kHz
- mikrofon: elektretmikrofon
- bakgrundsbelyst display
- AC/DC utgång: AC 0.707 Vrms, DC 10 mV/dB

BASE



**Art.nr 3MSD200\_**  
Batteri 1x9V  
Storlek 165x61x23 mm, Vikt 125 gram.  
Inkl. uppladdningsbara batterier USB-kabel,  
stativ, Calibrator, windscreen, 0,5 Calibration  
adapter Garanti 1 år.

**3.990:-**

## 3M SoundDetector SD-200

Kompakt, lättviktig och noggran ljudmätare för alla typer av arbetsplatser

The Sound Detector SD-200 innehåller funktioner för bedömning av bullernivåer på arbetsplatsen, inklusive den genomsnittliga ljudtrycksnivån.

Dessutom har SD-200 LED-indikatorer som blinkar grönt, gult och / eller rött när förinställda tröskelvärden har uppnåtts.

Användarvänligt utformad vilket gör den lätt att manövrera.

### Tekniska data för SoundPro DL serien

- mätområde 45...130 dBA
- frekvensvågning A, C
- mikrofon: klass 2
- batteriets livslängd: +50 timmar
- driftstemperatur: 0...+40°C

PRO

**25...135 dBA!**



**Art.nr QUE2200**  
Batteri 1x9V  
Storlek 220x120x56 mm. Vikt 290 gram.  
inkl. vindskydd, kalibreringscertifikat, batterier,  
väska och svensk bruksanvisning. Garanti 1 år.

**11.995:- eller 364:-/mån\***

Läs mer om leasing på sid 47!

## Med Quest 2200 low mäts både maximal och ekvivalent ljudnivå

Med Quest 2200 får man en ljudnivåmätare med högre noggrannhet och fler filter

Quest 2200 kan förutom A, C-vågning, Fast, Slow samt Hold också mäta max- och ekvivalent ljudnivå, Leq-värden. Quest 2200 är en ljudmätare av klass 2 och uppfyller Socialstyrelsens allmänna råd för buller inomhus. Mätaren har en enkel enknapps kalibrering.

Mätarhuset är helgjutet i polykarbonat vilket är lika tåligt som metall men mycket lättare. Funktionerna är momentan ljudnivå, ekvivalent ljudnivå, max resp. min ljudnivå.

### Tekniska data för Quest 2200 low

- mätområde 25...135 dBA
- mätområde 25...135 dBC/Z
- noggrannhet  $\pm 0.5$  dB
- upplösning 0.1 dB
- frekvensvågning A, C och Z
- frekvensområde: 31.5 till 8 kHz
- mikrofon: 13,5 mm elektretmikrofon
- display: LCD 3 tecken
- bakgrundsbelyst display
- AC utgång 0...1V AC RMS, stereokontakt
- DC utgång DC 1V / 60dB, stereokontakt
- batteriets livslängd: 25 timmar
- driftstemperatur: -10...+50°C





Art.nr 3MEDGE

Storlek 88x53x19  
(Edge 5 är 21 mm djup). Vikt 85 g  
inkl bruksanvisning.

**18.490:-**

### 3M Edge

Kabelfri, lätt och mycket pålitlig ljudmätare i tre olika utföranden för att möta just ditt specifika behov

Innovativ lättviktig och kabelfri ljudmätare som är mycket lättburen på axeln för att mäta ljudnivåer på arbetsplatsen. Dessutom lätt att ladda ned och ett batteri med lång hållbarhet. Bullerövervakningen kan på ett säkert sätt genomföras i potentiellt riskabla miljöer där certifierad utrustning krävs.

LED indikator som kan programmeras att blinka när daglig dos överskrids. Hjälper säkerhetsansvarig och övriga anställda att enkelt identifiera den som uppnått sin dagliga maximala dos bullerexponering.

Sparar tid och kostnader genom att minska behovet för flera undersökningar.

3M Edge är ett mycket pålitligt instrument i arbetet att uppnå en säker arbetsmiljö och är dessutom ergonomiskt formgiven och bekväm; väger endast 85 gram.

#### Tekniska data för Edge

- mätområde 70...140 dBA
- minneskapacitet 180 timmar
- frekvensvägning A, C och Z
- batteriets livslängd: 40-60+ timmar (beroende på modell)
- bakgrundsbelyst LCD-display 128 x 64 pixlar
- driftstemperatur: -10...+50°C
- klass 2 mikrofon



Art.nr 3MSE402

Storlek 284 x 71 x 33 mm  
Vikt 367,5 g, 380,5 g.  
Inkl datakabel, mjukvara, bruksanvisning,  
vindskydd, väska, laddarkabel, adapter till  
kalibrator.

**13.590:-**

### 3M Sound Examiner SE-402

Ljudmätare med loggningsfunktion för noggrann mätning av bullernivåer i mycket varierade miljöer

Sound Examiner SE-402 är ett lättanvänt instrument för realtidsberäkning av den genomsnittliga ljudtrycksnivån (LEQ/LAVG).

Registrerar det högsta, lägsta - och toppvärdet samt möjliggör att data sparas ner för vidare analys.

En idealisk lösning för att hantera bullernivåer på arbetsplatser för säker arbetsmiljö. Vattentät och ergonomisk. Redo att användas direkt vid leverans.

#### Tekniska data för ljudmätare Sound Examiner SE-402

- mätområde 30...140 dBA
- minneskapacitet 2 MB
- frekvensvägning A, C och Z
- batteriets livslängd: minst 18 timmar
- bakgrundsbelyst display 128 x 128 pixlar
- upplösning 0.1 dB
- AC/DC utgång: 3.5 mm stereo
- driftstemperatur: -10...+50°C
- klass 2 mikrofon

**10...140 DBA!**



Art.nr 3MSPDL2

Batteri "AA"  
Storlek 79 x 282 x 41 mm. Vikt 0,54 kg inkl batterier.  
Inkl. batterier, USB-kabel, mjukvara, bruksanvisning.

**39.990:-**

### 3M SoundPro DL 1/1 - 1/3 Oktav klass 2

Erbjuder avancerad ljudmätning och omfattande dataanalys

SoundPro's kraftfulla funktioner gör det enkelt att dokumentera och analysera bullerexponeringen.

Detta handhållna instrument innehåller två virtuella ljudnivåmätare för att mäta 1/1 eller 1/3 oktavband i realtid och samtidigt mäta total ljudnivå. Erbjuder funktion för dataloggning med tidshistorik med från 1 sekund till 60 minuters intervall samt tillåter användaren att radera data.

Instrumentet har stor skärm och den aerodynamiska formen är speciellt utformad för att minimera störningar på de ljudfält som mäts. SoundPro DL erbjuder noggrann, enkel användning och vid behov data för professionell uppföljning.

#### Tekniska data för SoundPro DL serien

- mätområde 10...140 dBA
- frekvensvägning A, C, F och Z
- mikrofon: klass 2
- batteriets livslängd: 10 timmar
- SD minneskort
- driftstemperatur: -10...+50°C
- dataloggning: 1 sek...60 min intervaller

**RADONSÄSONG!**



Art.nr **GAMSSF** långtid **415:-**  
 Art.nr **GAMRKM** korttid **525:-**  
 Inkl. 2 dosor, returpåse och svensk manual.  
 Garanti 1 år.

## Radondosor

Basen för all radonmätning är långtidsmätning med spårfilmsdosor

Allt regelverk i Sverige har sin grund i mätning med dosor. Mättiden är minst 2 månader och skall utföras under tiden 1:a oktober till 30:e april för att vara tillförlitlig. Dosorna säljs i en förpackning om 2 och skickas efter mättiden till laboratoriet för analys. Returkuvert medföljer liksom instruktioner för dosornas placering. Ju längre mättid desto noggrannare mätning. De gränsvärden och riktvärden vi har i Sverige anges som ett årligt medelvärde.

Förutom långtidsdosorna finns det även korttidsdosor. Korttidsdosorna mäter under ca 10 dygn och ger en indikation på årsmedelvärdet. Detta kan ligga till grund för beslut om eventuell fortsatt mätning.

### Gränsvärden och riktvärden i Sverige

- 100 Bq/m<sup>3</sup> - nytt riktvärde från WHO 2009
- 200 Bq/m<sup>3</sup> - Gränsvärde i Sverige, högsta radonhalt i befintliga bostäder och lokaler som används för allmänna ändamål.
- 400 Bq/m<sup>3</sup> - Gränsvärde i Sverige, högsta radonhalt på arbetsplatser

BASE

**RADONSÄSONG!**



Storlek 175 x 135 x 55 mm, Vikt 800 gram  
 Art.nr **GAMRADSCO**  
 inkl. datakabel, väska, batterier och bruksanvisning. Garanti 1 år.

**14.900:-** eller **494:-/mån\***  
 Läs mer om leasing på sid 47!

## Radonlogger Radon Scout

För korttidsmätningar av radon i fastigheter & lokaler

Semporemotoden började användas inom den medicinska forskningen redan på 70-talet. Numera används metoden även för att utföra noggranna luftkvalitetsmätningar och kvalitetssäkra boende- och arbetsmiljö.

Luftprovtagningen sker med hjälp av en filterelektrod, s.k. stubbe. Partikulära föroreningar som finns i luften fångas upp på stubben som är försett med ett plant membran. Partiklar ner till 0,1µ kan koncentreras på stubben. Efter utförd mätning placeras stubben i en specialutformad behållare, där den inte kan utsättas för ytterligare påverkan. Behållaren med stubben skickas till laboratorium för analys i svepelektronmikroskop.

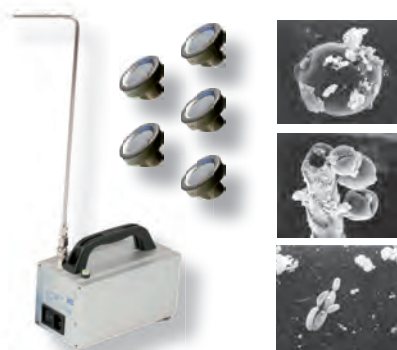
Instrumentet har plats för dubbla stubbar vilket ger effektivare mätning.

Genom noggrann granskning av provet erhålles detaljrik information om partiklarnas mängd, storlek och slag.

### Radon Scout

- enkel hantering
- mätområde: 0...10 MBq/m<sup>3</sup>
- känslighet: 1,8 vid 1000 Bq/m<sup>3</sup>
- temperatur -20°...+40°C
- loggning
- strömförsörjning via batteri eller nätadapter
- lång batteritid

PRO



Pump  
 Art.nr **SEM1000** **15.990:-**  
 eller **531:-/mån\*** Läs mer om leasing på sid 47!  
 inkl. väska, slang och dubbla mättrör.

Stubbe  
**225:-**  
 Analyskostnad  
**1.550:-/stubbe**

## Snabba och tillförlitliga svar utan bakterieodlingar

Semporemotoden började användas inom den medicinska forskningen redan på 70-talet. Numera används metoden även för att utföra noggranna luftkvalitetsmätningar och kvalitetssäkra boende- och arbetsmiljö.

Luftprovtagningen sker med hjälp av en filterelektrod, s.k. stubbe. Partikulära föroreningar som finns i luften fångas upp på stubben som är försett med ett plant membran. Partiklar ner till 0,1µ kan koncentreras på stubben. Efter utförd mätning placeras stubben i en specialutformad behållare, där den inte kan utsättas för ytterligare påverkan. Behållaren med stubben skickas till laboratorium för analys i svepelektronmikroskop.

Instrumentet har plats för dubbla stubbar vilket ger effektivare mätning.

Genom noggrann granskning av provet erhålles detaljrik information om partiklarnas mängd, storlek och slag. Semporemotoden började användas inom den medicinska forskningen redan på 70-talet. Numera används metoden även för att utföra noggranna luftkvalitetsmätningar och kvalitetssäkra boende- och arbetsmiljö.

### Upptäck mögelsporer, bakterier, fibrer- & dammförekomst

Semporeanalys används för kontroll av:

- uteluft
- tilluft
- filterfunktion
- tilluftsdon
- rumsluft
- luftspaltsutrymmen
- väggar och golv

PRO



**Art.nr 3MNI100**  
Storlek 51 x 36x 13 mm. Vikt 17 g  
inkl bruksanvisning.

**439:-**

### 3M Noise Indicator NI-100

Liten och effektiv ljudindikator som varnar vid skadliga ljudnivåer

En populär, lättanvänd produkt - "Best of what's new" år 2011. Noise Indicator NI-100 är konstruerad till att varna för skadliga bullernivåer.

Går att fästa på kläder, är liten och lätt vilket gör den idealisk att bära på sig. Mäter ljudnivå i realtid och signalerar med LED-lampa när ljudnivån överstiger 85 dBA då hörselskydd kan vara nödvändigt.

#### Tekniska data för ljudindikatorn NI-100

- driftstemperatur: -10...+50°C
- noggrannhet: 3 dB
- batteriets livslängd: ca 200 timmar
- automatisk avstängning efter 10 timmar
- grönt ljus indikerar ljudnivå under 85 dBA
- rött ljus indikerar ljudnivå över 85 dBA



Storlek 120x100x110 mm  
**Art.nr WÖH6648**  
inkl. nätadapter, mjukvara för PC och USB-kabel

**1.990:-**

### Wöhler koldioxidlogger för ventilationskontroll

Wöhler CDL 210 CO<sub>2</sub> datalogger hjälper dig att bedöma luftkvaliteten. Loggern kombinerar mätning av CO<sub>2</sub>-halten, luftens temperatur och luftfuktighet. Det gör CDL 210 perfekt vid en analys av CO<sub>2</sub> av bostäder, offentliga miljöer, mötesrum, uppehållsrum, industri, skolor mm.

Loggern startar automatiskt när den ansluts till eluttag. Användaren kan själv välja loggningsfrekvens och alarmnivåer direkt i loggern. CDL 210 lagrar 15.999 mätvärden (parallell loggning av CO<sub>2</sub>, °C och %RF). När mätningen är avslutad kan lagrade mätvärden överföras till dator via USB-kabel.

#### Tekniska data för Wöhler koldioxidlogger

- loggar CO<sub>2</sub>, RF och °C
- noggrannhet ± 50 ppm ± 5% vid (0-2000 ppm)
- mätområde 0...2000 ppm, -10 °C... +60 °C, 5... 95 %
- 15.999 loggningar (CO<sub>2</sub>, °C, %RF)
- loggintervall 1 sek. till 4:59:59 tim



Batteri 3 st AA 1,5V.  
Storlek 140x88x38 mm, Vikt 160 gram.  
**Art.nr DELHD2302**  
inkl. luxgivare FLP471PHOT, batterier, transportväska och bruksanvisning.  
Garanti 1 år.

**4.895:-**

### DeltaOhm Ljusmätare

En ljusmätare för alla situationer

Det är viktigt med rätt belysning för att skapa en god arbetsmiljö. Dålig belysning kan ge upphov till sämre arbetsprestation då ögonen utsätts för onödig belastning vilket kan medföra rygg- och nackproblem. Dålig belysning kan även innebära direkt livsfara, t.ex. på flygplatser.

Ljusmätare F-HD2302 är en oöm, handhållen ljusmätare som mäter illuminans, luminans och irradians. Instrumentet har en flexibel sensorlösning och ett flertal olika givare kan anslutas. Som standard levereras instrumentet med en lux-givare som mäter belysningen inom ett brett område 0,01 lux till 200.000 lux. Ljusmätaren känner automatiskt av vilken typ av givare som är ansluten och visar direkt uppmätt mätvärde i den tydliga displayen.

Instrumentet beräknar max, min och genomsnittsvärden. Relativmätning och frysning av mätvärde är andra funktioner som ingår. Läs mer om tillbehör på sid 48-49 eller besök vår hemsida.

#### Tekniska data för DeltaOhm HD2302

- mätområde: 0,01...200.000 lux
- utbytbara givare, UVA, UVB, UVC m.fl.
- enheter: lux, fcd, μmol/m<sup>2</sup>s, cd/m<sup>2</sup>, W/m<sup>2</sup>, μW/cm<sup>2</sup>
- min/max/medel
- frysning av mätvärde samt relativmätning
- IP67
- driftstemperatur -5°C...+50°C
- batteritid 200 timmar



BASE



Batterier 3 st litium 3,6 V,  
Storlek 84 x 64 x 25 mm.  
PAC 3500 O<sub>2</sub> Art.nr DRÄ3500O2  
PAC 3500 CO Art.nr DRÄ3500CO  
PAC 3500 H<sub>2</sub>S Art.nr DRÄ3500H2S  
inkl. batteri och svensk bruksanvisning.  
Garanti 2 år.

**2.300:-**

## Dräger PAC 3500 gasmätare för personskydd

Dräger Pac 3500 är en noggrann och stöttålig engasmätare som snabbt detekterar CO, O<sub>2</sub> eller H<sub>2</sub>S. Dess låga vikt och ringa storlek gör den smidig att bära med överallt. Med IP65-klassning kan instrumentet användas tryggt även i fuktiga miljöer. Dubbla intag för gas ger ytterligare säkerhet. Om larmgränserna överskrids visas uppmätt värde på en tydlig display samtidigt som gasmätaren vibrerar, skarpa LED-lampor blinkar och en akustisk signal ljuder.

Pac 3500 kan kopplas till en dator via IR. Viktiga händelser såsom start och avstängning, gas- och batterialarm samt felkoder kan överföras och lagras för framtida bruk. Instrumentet visar när det är dags för kalibrering och kontroll. Friskluftskalibrering kan enkelt utföras av användaren vid start. Om instrumentet inte kalibreras i rätt tid eller om kalibreringen påvisar fel visas felmeddelande i displayen.

### Dräger Pac 3500

- mätområde CO 0...500 ppm
- mätområde H<sub>2</sub>S 0...100 ppm
- mätområde O<sub>2</sub> 0...25 volymprocent
- uppvärmningstid < 2 min.
- alarm: akustiskt, visuellt & vibration
- plats för 60 mätvärden
- IP 65
- driftstemperatur -30...50 °C
- sensorlivslängd 2 år
- vikt 120 g

ADVANCED



Batteri laddningsbara.  
Storlek 129x47x31 mm, Vikt 220 gram.  
Art.nr DRÄ5400  
Dräger X-am 5000 är en beställningsvara.  
Gas/gaser anges vid beställning.  
Garanti 1 år

**Från 5.995:-**

## Dräger X-am 5000 den minsta gasdetektorn för upp till fem gaser

Dräger X-am 5000 hör till en ny generation gasdetektorer, som har utvecklats speciellt för personskydd. Denna mätare är inte större än en mobiltelefon men rymmer ändå 5 sensorer för samtidig mätning av upp till 5 olika gaser. Den mäter tillförlitligt brännbara gaser och ångor samt syrgas och skadliga koncentrationer av CO, H<sub>2</sub>S, CO<sub>2</sub>, Cl<sub>2</sub>, HCN, NH<sub>3</sub>, NO<sub>2</sub>, PH<sub>3</sub> och SO<sub>2</sub>.

Mätaren är vatten- och dammskyddad enligt IP 67. Som tillval finns extern pump som medger mätningar i ex.-vis brunnar, tankar och schakt med upp till 20 meter slang.

Sensorer ingår ej i priset.

### Dräger X-am 5000

- sensorer finns för: O<sub>2</sub>, CO, H<sub>2</sub>S, CO<sub>2</sub>, Cl<sub>2</sub>, HCN, NH<sub>3</sub>, NO<sub>2</sub>, PH<sub>3</sub> och SO<sub>2</sub>
- arbetstemperatur -20 - +50°C
- d:o tryck 700 - 1300 mbar
- d:o luftfuktighet 10 - 95% RF
- larm, visuellt och akustiskt
- drifttid > 12 tim
- laddtid < 4 tim

PRO



Art.nr DRÄ3000  
inkl. 2 st munstycken, batterier, tygetui, handledsrem och svensk bruksanvisning.  
Garanti 1 år.

**2.996:-**

## Alkoholmätare Dräger Alcotest 3000

Mätaren när det gäller!

En liten och lättanvänd alkometer som erbjuder användaren snabb och tillförlitlig analys av alkoholhalten i utandningsluften. Dräger Alcotest 3000 är mycket enkel att använda och resultatet av utandningsprovet presenteras tydligt på den stora displayen.

Med bränslecellsteknik erhålles en hög noggrannhet och snabba provsvar. Den elektrokemiska sensorn mäter alkohol specifik, d.v.s. instrumentet reagerar inte på andra substanser, som cigarett-rök m.m. Mer än 1500 utandningsprov kan göras innan de två batterierna behöver bytas.

Tillverkaren Dräger förser den svenska polisen med alkoholmätare med samma typ av bränslecellsteknik.

Serviceavtal för kontroll och kalibrering rekommenderas och tecknas separat. Läs mer om tillbehör på sid 48-49

### Alkoholmätare Dräger Alcotest 3000

- mätprincip elektrokemisk DrägerSensor
- mätområde 0...2,5mg/l eller 0...5 ‰ Om mätområdet överskrids indikeras detta
- svarstid ca 3 sek
- arbetstemperatur -5...+50°C

## UTBILDNING

En korrekt mätning är resultatet av rätt mätmetod, ett kalibrerat mätinstrument och en professionell mättekniker.

Kunskap är makt, kunskap ger trovärdighet, kunskap är ett konkurrensmedel! Därför har Mätforum sedan mitten av 80-talet utbildat professionella tekniker. Samliga kurser är en mix av teoretisk bakgrund och praktiska övningar. Under 2013 erbjuder vi kurser inom fukt, termografi, el & luftkvalité. Mätforum har riggar, material och labbmiljö för praktik och mätning.



### Fuktmätning i praktiken

Kurslängd: 1 dag

Antal platser: Minst 5, max 8

Plats: Hos Mätforum i Hammarby fabriksområde

Innehåll: Kursen syftar till att ge deltagarna grundläggande kunskaper om fuktmätning såväl teoretiskt som praktiskt. Kursen behandlar bl.a. vad fukt är, skillnader mellan indikering och mätning, fukt i trä, fukt i betong och andra material och fukt i luft. Vi går även igenom Mollierdiagrammet, olika fuktkrav och standarder, mögel, kondens, kapillärsugning och läckage. Även olika begrepp och måttenheter som fuktkvot och relativ luftfuktighet klarläggs.

### Grundkurs i termografi

Kurslängd: 1 dag

Antal platser: Minst 5 max 8

Plats: Hos Mätforum i Hammarby fabriksområde

Innehåll: Grundkurs i termografi. I kursen går vi igenom olika tekniker, användningsområden, analysverktyg, praktiska övningar m.m.



### Byggtermografi

Kurslängd: 2 dagar

Antal platser: Minst 6

Plats: ITC i Täby

Innehåll: Kursen ger allmän kunskap om termografi och en överblick inom specifika tillämpningar för byggnadstermografi. Kursen inleds med en grundläggande genomgång av IR-tekniken. Under den andra kursdagen riktar vi in oss på specifika användningsområden inom byggnadstermografi, viktiga fysiska parametrar och vanliga fel.



### Eltermografi

Kurslängd: 2 dagar

Antal platser: Minst 6

Plats: ITC i Täby

Innehåll: Kursen ger allmän kunskap om termografi och en överblick inom specifika tillämpningar för byggnadstermografi. Kursen inleds med en grundläggande genomgång av IR-tekniken. Andra dagen börjar med en kort revision om termisk transfer innan du får lära dig om elektriska system, komponenter, materialegenskaper, typiska problem och fel.



### Termografi Nivå 1

Kurslängd: 5 dagar

Antal platser: Minst 6

Plats: ITC i Täby

Innehåll: Förberedelse inför kvalificering till certifierad termograför nivå 1. Vi går igenom grunderna i infraröd teknik, infraröd stålning, värmeöverföring, hur du hanterar kameran under olika villkor och för olika syften, hur du gör en korrekt bedömning av mätsituationen på fältet samt identifierar eventuella felkällor. Vi fokuserar kraftigt på IR-mättekniker och påverkan av emissivitet och reflektion. Teori varvas med praktik i välutrustad labbmiljö. En kort introduktion ges till inspektionsrutiner och rapporteringsriktlinjer. Kursen avslutas med ett prov med flervalsfrågor.



### El- och effektanalys

Kurslängd: 1 dag

Antal platser: Minst 5, max 8

Plats: Hos Mätforum i Hammarby fabriksområde

Innehåll: Kursen anordnas efter önskemål och kan anpassas till respektive företag och/eller mätuppdrag.

### Luftkvalité Semporeanalys

Kurslängd: 1/2 dag

Anordnas: Efter önskemål.

Plats: Hos Mätforum i Hammarby fabriksområde

För datum, priser, kursprogram och bokning gå in på vår hemsida [www.mätforum.se](http://www.mätforum.se) eller kontakta oss på tel 08-82 25 50 eller [info@maetforum.se](mailto:info@maetforum.se).

# Rekommenderade tillbehör

## Rekommenderade tillbehör

Produkter	Artnr.	Passar till	Pris
<b>Fukt i material sid 6-9</b>			
Mätspets 20 mm, 10 st	ÖTP20	Ö304	425:-
Hammarelektrod	ÖHA21	Ö304	1.695:-
Mätgivare 200 mm	ÖDS	Ö304	1.395:-
Stifthuvud 20 mm	ÖSH	Ö304	995:-
Kalibreringsplugg	ÖKAL	Ö304	350:-
Kalibreringsplatta	Ö324	Ö306/Ö321	495:-
Hammarelektrod	ÖHA21	Ö327/Ö321	1.695:-
Luftfuktighetsgivare	ÖRHP/B	Ö327/Ö321	1.695:-
Hammarelektrod	PROBLD5055	Prosur	2.090:-
Stift till hammarelektrod	PROBLD5000-91	Prosur	850:-
Standardprobe	PROBLD5060	Prosur	470:-
Stifthuvud	ÖSH	Ö304, Ö327	995:-
RF-givare	ÖRHP/B	Ö327, Ö321	1.695:-
Kalibreringsburk	ÖAZHR75	Ö327, Ö321	495:-
Plastplugg	ÖCRHSK	Ö327, Ö321	295:-
<b>Luftfuktighet sid 10</b>			
RH- & tempgivare	DELHP472AC	DELHD2301	2.695:-
Svärdgivare, RH & °C	DELHP477	DELHD2301	4.395:-
Fjärsensor	OSTEW109	OSTEW102	290-
<b>Avfuktning sid 10</b>			
Luftfilter avfuktare	X64	X2	
Anslutningspaket	X68500	X2	1.900:-
<b>Datalogger sid 11</b>			
Mjukvara	KIMKILOG	Kistock-loggrar	1.295:-
Väggfäste	KIMKAV	Kistock-loggrar	130:-
Trådgivare temperatur	KIM14610	KIMKT110AO	195:-
Universalgivare temperatur	KIM14611	KIMKT110AO	295:-
Rörgivare kardborre	KIM14614	KIMKT110AO	420:-
Lufttemperaturgivare	KIM14616	KIMKT110AO	540:-
Insticksgivare temperatur	KIM14617	KIMKT110AO	380:-
Amperetång 100 A-600A	KIM14661	KIMKT110AO	fr 2.070:-
<b>Temperatur sid 12-13</b>			
Trådgivare	T111	T101m TROTP9	175:-
Insticksgivare temperatur	T121	T101m TROTP9	365:-
Yttemperaturgivare	T122	T101m TROTP9	365:-
Högnoggrann RH & °C	DELTP47210	DELHD2107.1	1.195:-
HögnoggrannRH & °C.	DELTP473P0	DELHD2107.1	1.395:-
Ytgivare °C	DELTP474C0	DELHD2107.1	1.475:-
<b>Ventilation sid 20-21</b>			
Stos 200x200 mm	KIM10374	AIRTA430-460	2.195:-
Stos 300x300 mm	KIM10637	AIRTA430-460	2.675:-
Givare CO <sub>2</sub> , °C, RH	AIRTA460-450	AIRTA465	förfrågan
Givare CO, CO <sub>2</sub> , °C, RH	AIRTA460-452	AIRTA465	förfrågan
Givare yt-temperatur	AIRTA460-792	AIRTA465	1.495:-
Givare luft-temperatur	AIRTA460-794	AIRTA465	1.495:-
Prandtl-rör ø4 mm, 300 mm	SMÅ1000	AIRTA465	750:-
Prandtl-rör ø7 mm, 350 mm	SMÅ1001	AIRTA465	390:-
Prandtl-rör ø7 mm, 500 mm	SMÅ1003	AIRTA465	420:-
Tätplugg 8 mm, 1000 st	ACC1000		275:-
Tätplugg 10 mm, 1000 st	ACC1100		290:-
Tätplugg 12 mm, 250 st	ACC1200		295:-
Laddare	AIRTA801761	AIRTA430-465	490:-
Stativ till ProHood	DRESTA721	AIRPH721	förfrågan
<b>Tryck sid 21</b>			
Plastslang vit 1 m	KUN1003		13:-
Silikonslang 1 m	KUN1002		65:-
Nippel rak	KUN1200		12:-

Produkter	Artnr.	Tillbehör till	Pris
Nippel T	KUN1201		15:-
Mätkrok	SMÅ1008	AIRPVM610-620	295:-
Rak mätsond	SMÅ1007	AIRPVM610-620	295:-
Tätblåsa strl 2	MEK1050		50:-
Tätblåsa strl 3	MEK1100		61:-
Tätblåsa strl 5	MEK1200		65:-
Tätblåsa strl 7	MEK1300		72:-
Tätblåsa strl 10	MEK1400		88:-
<b>Rökcalstring sid 22</b>			
Rökpena refill	BJÖ2000-1	BJÖ2000	190:-
Rökpatron 10-pack 45 sek	BJÖ1201		135:-
Rökpatron 10-pack 65 sek	BJÖ1001		155:-
Rökpatron 10-pack 240 sek	BJÖ1101		175:-
<b>Inspektion sid 23</b>			
Glaskupol	WÖH7802	WÖHVIS2000	795:-
Plastkupol 10 st	WÖH3675	WÖHVIS3XXX	550:-
Skyddsbur med centrering	WÖH3881	WÖHVIS2000	1290:-
Centreringsborste	WÖH3854	WÖHVIS2000	595:-
Kamerahuvud 26 mm	WÖH7817	WÖHVIS2000	förfrågan
Kamerakabel 10m	WÖH8636	WÖHVIS2000	1.320:-
Kamerakabel 20m	WÖH9172	WÖHVIS2000	2.250:-
Kamerakabel 30m	WÖH7812	WÖHVIS2000	2.850:-
Kamerakabel 50m	WÖH7845	WÖHVIS2000	3.350:-
<b>EI / Effekt sid 26-27</b>			
Testkabelset	CAMP01101895	CAMF09, CAM8332	725:-
Testpinne m. gripklo	CAMP01102054Z	CAMF09, E-CA8332	295:-
Propphuvud	ELT3972	CAMF09	450:-
Krokodilklämma 2 st	CAMP01102052Z	CAM8332	169:-
Strömtång 100A	CAMP01120434B	CAM8332	2.295:-
<b>Avstånd sid 28-29</b>			
Måltavla	LEI723385	LEIX310, LEID5 LEID8	295:-
Stativ	LEI757938	LEIDX310, LEID5 LEID8	695:-
<b>Avstånd/ Ritning sid 31</b>			
Reservhjul	CAL524	CAL521	125:-
<b>Kabelsökning sid 40</b>			
DigiTrace 50	LEIDIGTRA		10.295:-
<b>Tjocklek sid 41</b>			
Mjukvara	DEFUTG1	DEFUTG	1.095:-
Kalibreringsblock	DEFUTG2	DEFUTG	2.795:-
Kontaktgel	DEFUTG3	DEFUTG	159:-
<b>Luftvalité sid 44</b>			
Filterkapsel	SEM1000-1	SEM3000	225:-
<b>Ljus sid 45</b>			
LUX Ljusgivare	DELLP471PHOT	DELHD2302	1.995:-
UVA Ljusgivare	DELLP471UVA	DELHD2302	3.295:-
UVB Ljusgivare	DELLP471UVB	DELHD2302	3.395:-
UVC Ljusgivare	DELLP471UVC	DELHD2302	4.195:-
RAD Ljusgivare	DELLP471RAD	DELHD2302	2.695:-
<b>Ljud sid 45</b>			
Ljudkalibrator	DELHD9102	L082070A QUE2100	4.885:-



## Rekommenderade tillbehör

Produkter	Artnr.	Tillbehör till	Pris
<b>Arbetsmiljö Gas /alkohol sid 46</b>			
Munstycken 100 st	DRÄ6510-10	DRÄ3000	420:-
Munstycken 1000 st	DRÄ6510-12	DRÄ3000	3.150:-
Sensor Cat Ex125	6811050	DRÄ5400	Förfrågan
Sensor CO	6810882	DRÄ5400	Förfrågan
Sensor H <sub>2</sub> S	6810883	DRÄ5400	Förfrågan
Sensor O <sub>2</sub>	6810881	DRÄ5400	Förfrågan
Sensor NH <sub>3</sub>	6810888	DRÄ5400	Förfrågan
Extern pump	DRÄ5400-6	DRÄ5400	3.590:-

Saknar du något tillbehör?

Detta är endast ett urval av våra tillbehör. Kontakta oss om du saknar något.

TILLBEHÖR & LEVERANTÖRER

## Våra leverantörer



Tramex är en världsledande tillverkare av fuktmätare.



Laserliner tillverkar avvägningsinstrument. I sortimentet finner du bla rotationslaser, korslaser, punktlaser, vattenpass och inspektionsinstrument.



FLIR är den världsledande tillverkaren av värmekameror.



DeFelsko tillverkar tjockleksmätare och skikt tjockleksmätare.



TSI AIRFLOW tillverkar ventilationsinstrument.



Leica är en världsledande tillverkare av laseravståndsmätare, rotationsmätare, korslaser och kabelsökare.



Kimo tillverkar ventilationsinstrument för industri- & VVS-applikationer.



Bushnell tillverkar laserkikare.



3M levererar professionella ljudmätare av högsta kvalitet.



Dräger tillverkar gasvarnare för personskydd samt alkoholmätare



Chauvin Arnoux tillverkar instrument för mätning av el och effekt.



Wöhler tillverkar inspektionskameror.

# Service, kalibrering och uthyrning

## SERVICE OCH KALIBRERING

Vi kalibrerar och reparerar din mätare med spårbarhet enligt internationell standard.

### Spårbarhet

Mätforum har en komplett verkstad för service och kalibrering, om du har ett mätinstrument som inte finns upptaget i listan, så hör av dig till oss så kan vi med säkerhet hjälpa dig med det.

### Serviceavtal

Mätforum tecknar serviceavtal för återkommande service/kalibrering.

### Tider & Priser

Vid standardkalibrering returnerar vi normalt mätaren inom 5 arbetsdagar, räknat från dagen efter ankomstdagen.

#### PRISLISTA KALIBRERING (ALLA PRISER EXKL. MOMS.)

Artikelnummer	Tjänst	Pris.
71001	Lufthastighetsmätare Ex TA430	1.295:-
71002	Kombinationsmätare Ex TA460	1.895:-
71003	Tryckmätare	845:-
71004	Flödesmätare (70 l/s)	870:-
71006	Temperaturmätare	615:-
71007	Extra temperaturgivare	200:-
71008	Temperaturlogger	510:-
71012	Fuktmätare	250-900:-
71009	Fukt & Temp.mätare 3 punkter	890:-
71010	Fukt & Temp.mätare 4 punkter	1.165:-
71013	CO <sub>2</sub> -Mätare	870:-
71014	Gasmätare (per gas)	975:-
71016	Ljudnivåmätare	670:-
71017	Alkometer (Alkotest 6510)	610:-
71021	Alkometer (Alkotest 3000)	490:-

#### PRISLISTA SERVICE (ALLA PRISER EXKL. MOMS.)

Vid serviceärende som inte täcks av garantin tas en undersökningsavgift ut på 850:-. Vi återkommer sedan med ett kostnadsförslag med föreslagna åtgärder och pris.

**Besöksadress:** Heliosvägen 1, 120 30 Stockholm

**Brev & paket:** Hammarby fabriksväg 29. Pir E5, 120 30 Stockholm

**Öppettider:** Mån-tor 07.00-17.00, fre 07.00-16.00

**Öppettider under juni- augusti:** Mån-tor 07.00-16.00, fre 07.00-15.00

**Telefonnummer:** 08-82 25 50

**Mail:** info@maetforum.se

**Servicechef:** Jan Brunström (jan.brunstrom@maetforum.se)

**Web:** www.maetforum.se

## UTHYRNING

Mätforums hyrforum finns till för Dig som behöver mätutrustning vid något eller några enstaka tillfällen, t.ex. när Din mätare ska kalibreras, vid enstaka mätuppdrag eller för att prova en mätare innan ett ev. köp. Vi hyr ut instrument i 2 dagar respektive 1 vecka.

#### INSTRUMENT FÖR UTHYRNING

(ALLA PRISER EXKL. MOMS.)

	Pris 2 dygn
<b>Ventilation &amp; tryck</b>	
Tryckmätare med loggfunktion	765:-
Luftflödesmätare TA430	845:-
Frånluftspaket FL2	660:-
Lufthastighets- och tryckmätare	2.250:-
Luftflödesmätare ProHood	1.895:-
B3-stos	310:-
BoVent-stos	325:-
Täthetsprovare LIFA 1600	1.625:-
<b>Temperatur- &amp; fuktloggar</b>	
Logger Temp + RH interna givare	295:-
Logger Temp intern + extern givare	395:-
CO <sub>2</sub> -logger	695:-
<b>Fuktmätare</b>	
Protimeter MMS	895:-
Protimeter Surveymaster	545:-
Tramex plus	545:-
<b>Ljud &amp; buller</b>	
Ljudnivåmätare Quest 2200	1015:-
<b>Luftkvalitet</b>	
Sempore analyslåda	1.295:-
<b>Avvägningsinstrument</b>	
Rotationslaser DuraMax	1380:-
Korslaser AutoCross Laser 2 RX	545:-
<b>Övrigt</b>	
Tjockleksmätare UTG	945:-
Geiger-muller räknare	745:-

## Att handla hos Mätforum

### VAR OCH HUR KÖPER JAG MÄTFORUMS PRODUKTER?

Du kan beställa instrument via vår hemsida, butik, telefon eller fax. Butiken har öppet måndag till torsdag 07.00- 17.00 fredag 07.00-16.00. Sommaröppettider måndag till torsdag 07.00-16.00, fredag 07.00-15.00

#### Köpa online

Du kan lägga din beställning online 24 timmar om dygnet. Du ser om varan finns i lager och vilka tillbehör som finns. Företag kan antingen betala via faktura eller via kredit/betalkort(Visa/Mastercard). Som privatperson kan du betala via kredit/betalkort(Visa/Mastercard), förskotts betalning eller postförskott.

#### Leasing

Mätforum erbjuder konkurrenskraftiga finansiella lösningar inom områdena leasing och hyra. Det frigör kapital för dig vid inköp och förbättrar ditt företags likviditet.

Leasing är en form av långtidshyra där företaget fördelar kostnaden över tiden. Bindningstid kan du själv välja, antingen 24 månader eller 36 månader. Efter leasingtidens slut löses oftast avtalet till ett förutbestämt restvärde, i regel 5-10 % av finansierat belopp. Leasing binder inte kapital, är lätt att budgetera och kan anpassas till intäkterna.

Vi rekommenderar att en försäkring tecknas i samband med leasingavtalet. Läs mer om försäkringen på vår hemsida.

Leasingpriserna i katalogen är prisexempel baserade på 36 månaders leasingavtal, 5% restvärde. Försäkring ingår. Leasingpriserna i katalogen är riktvärden (2012-01-28) och kan variera något beroende på omständigheter utanför Mätforums kontroll t.ex. ränteläge. Utöver leasingpriset tillkommer bankavgifter, såsom startavgift och avavgift. Vi använder oss utav Wasa kredit.

Ring oss på 08-82 25 50 för mer information om våra finansieringslösningar.

MÄTFORUM FÖRBEHÅLLER SIG RÄTTEN ATT UTAN FÖREGÅENDE MEDDELANDE ÄNDRA PRODUKTERNAS SPECIFIKATIONER. VI RESERVERAR OSS FÖR FAKTA-, TRYCK- OCH KORREKTURFEL



### LEVERANSBESTÄMMELSER

#### Reklamation

Är varan skadad vid ankomsten ska mottagaren omgående anmäla detta till transportören. Är varan försäkrad ska anmälan ske till mottagarens försäkringsbolag. Övriga reklamationer ska anmälas omgående till vår reklameringsavdelning. Det åligger köparen att ankomstkontrollera varan vad gäller felaktigheter eller felexpediering.

#### Returer

Köpt vara får returneras eller bytas inom 7 dagar efter ankomstdatum. Varan ska återsändas i oskadat skick, i originalförpackning och med betald frakt. Undantag från returrätten utgör allt slags specialbeställt material som inte ingår i vårt ordinarie sortiment. Returer får inte skickas mot efterkrav.

#### Service- och reparationsärenden

Vid behov av service eller reparation av vara inköpt hos Mätforum skall alltid kontakt med Mätforums orderavdelning tas innan varan återsändes. Vid garantiöberopan skall alltid fakturakopia bifogas.

#### Avvikelse från tekniska data

Vi reserverar oss för avvikelser i mått eller utseende från Mätforum-katalogens specifikationer. Avvikelse är i så fall obetydliga och beror som regel på det snabba tekniska framåtskridandet i branschen.

#### Restnotering

Om varan är tillfälligt slut i vårt lager, restnoterar vi artikeln eller hela ordern i avvaktan på leveransmöjlighet. Så snart vi får in en restnoterad vara sker omgående leverans, som är fraktfri inom Sverige. Vid förfrågan om restnoterade varor, kontakta vår kundservice.

#### Force majeure

Leveransförsening på grund av händelser utanför vår kontroll fritar oss från all skadeståndsskyldighet. Vi kan därför inte ansvara för köparens ev uppgörelser med tredje person i fråga om skadestånd för försenad eller felaktig leverans, fabriktionsfel etc om vi inte särskilt avtalat det.

#### Priser

Mätforums priser är angivna i svenska kronor exklusive moms och är så långt möjligt fasta under katalogens giltighetstid. Mätforum förbehåller sig rätten att justera priser beroende på omständigheter utanför vår kontroll. Priser på produkter i Mätforums sortiment finns i den tryckta katalogen samt i hemsidans elektroniska katalog, kundvagn respektive kassa. Om en given vara presenteras med olika prisuppgifter vid samma tidpunkt är det korrekta priset alltid tillgängligt från kassan på hemsidan.

#### Betalningsvillkor

Företag kan efter godkänd kreditkontroll handla mot 30 dagars faktura om ingen annan särskild överenskommelse har träffats. Företag kan även betala med betal-/kreditkort eller mot postförskott vid uthämtning. Efter överenskommelse kan betalningen även ske via förskotts-betalning.

Privatpersoner betalar med betal-/kreditkort eller mot postförskott vid leverans. Efter överenskommelse kan betalning även ske via i förskott. Vid upphämtning i butik kan betalning ske betal-/kreditkort.

#### IML 2009

I tillämpliga delar gäller i övrigt IML 2009.



**B**Porto Betalt  
Sverige

Ändrad adress eller ny kontaktperson? Faxa in denna sida 08-82 84 57 med rätt uppgifter

 **MÄTFORUM**

PRODUKTKATALOG 2013 NR 2

Beställ dina produkter på [www.mätforum.se](http://www.mätforum.se) där du även hittar de senaste produkterna.  
Du kan också faxa in din beställning till 08-82 84 57.

Art. nr	Antal	Varuslag	a´ pris

**Faktura adress**

Kontaktperson	
Företag	
Adress	
Postadress	
Tel.	
Org. nr.	
E-postadress	
Ordermärkning	

**Leverans adress (om annan än faktura adress)**

Kontaktperson	
Företag	
Adress	
Postadress	

**Köpvillkor:**7 dagars fri returrätt på alla våra katalog-  
produkter, i originalskick. Alla priser  
exklusive moms och frakt. Fraktfritt på  
alla ordrar över 5000:-**BESÖKSADRESS**Mätforum AB  
Heliosgatan 1  
120 30 Stockholm**POST- & LEVERANSADRESS**Mätforum AB  
Hammarby fabriksväg 29  
Pir E5  
120 30 Stockholm **MÄTFORUM**Tel 08-82 25 50 | Fax 08-82 84 57 | E-post [info@maetforum.se](mailto:info@maetforum.se) | [www.mätforum.se](http://www.mätforum.se)